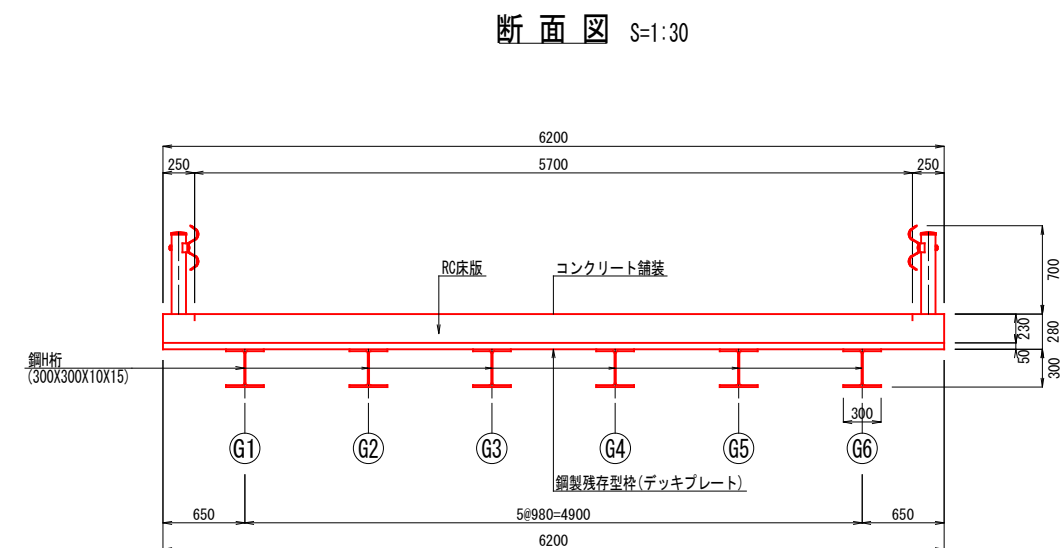
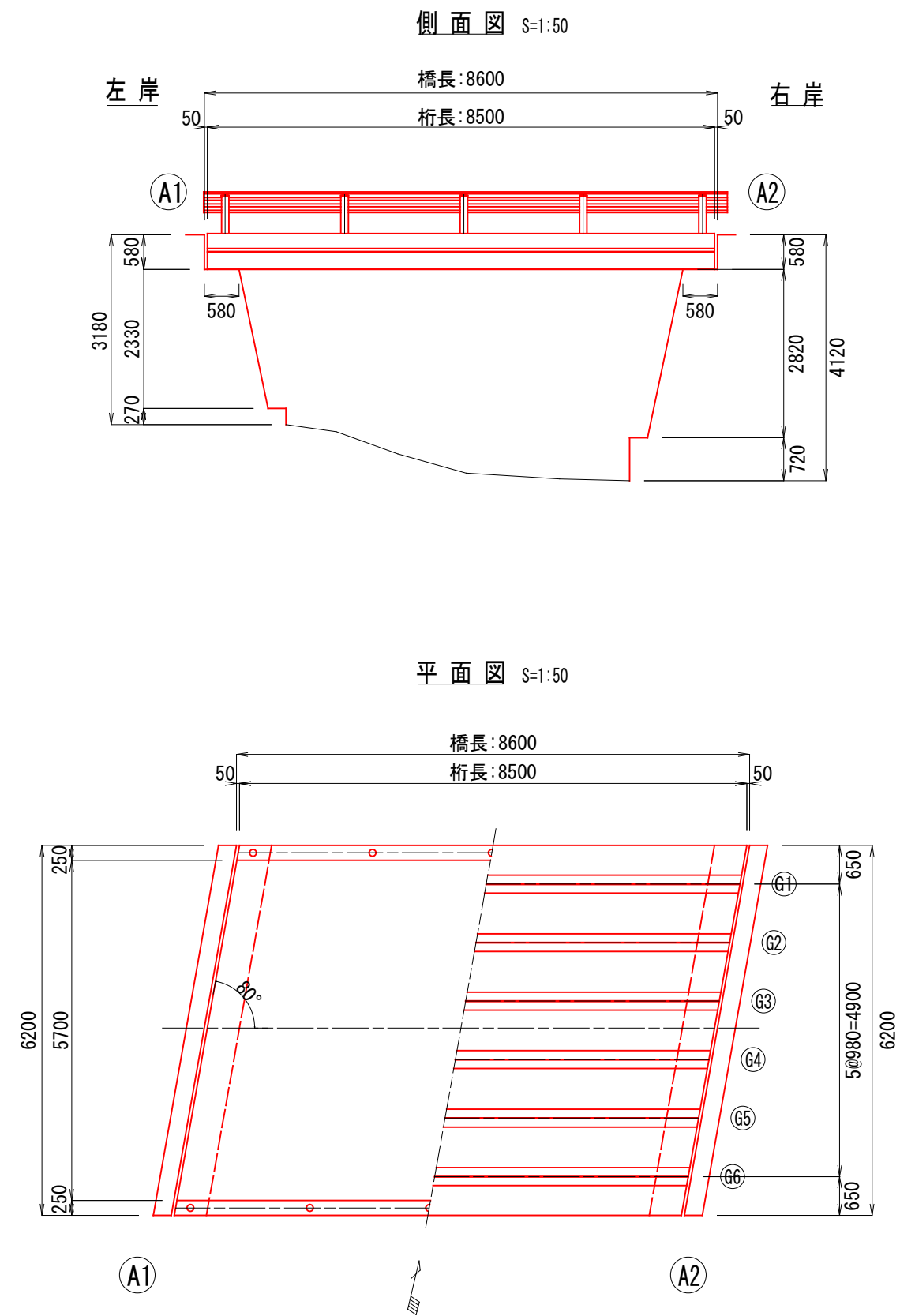


現況橋梁一般図



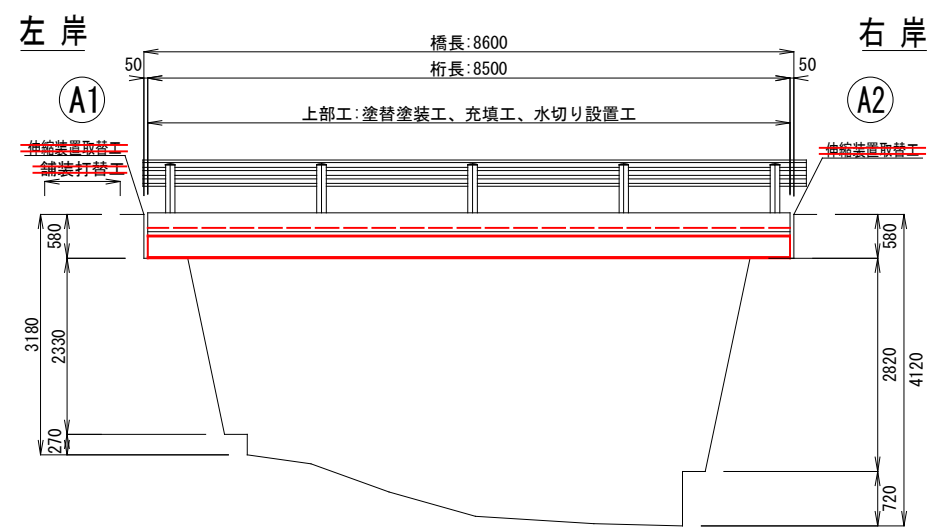
橋梁諸元

橋名	無名橋
橋種	鋼道路橋
型式	単純鋼桁橋
橋長	8.600m
桁長	8.500m
全幅員	地覆0.250m+歩道5.700m+地覆0.250m=6.200m
荷重	不明
角度	80° 00' 00"
基礎	直接基礎
架橋年度	平成3年(1991年)

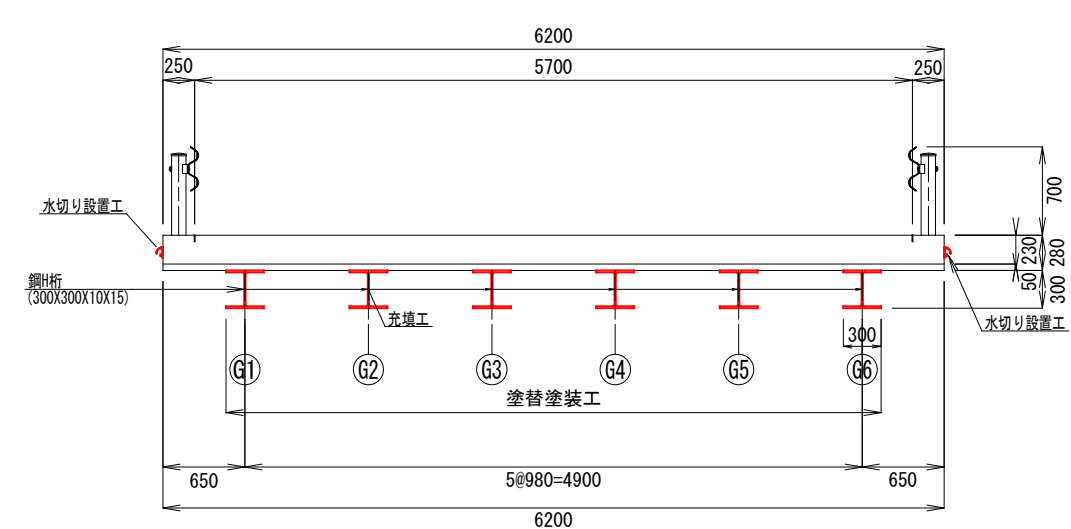
路線名	程野支線	事業名	農山漁村地域整備交付金事業
林道区分	その他	級別区分	2級
設計速度	15km/h	設計者	
年度	令和6年度	施行主体	いの町
名称	現況橋梁一般図	1 業中	1 番
施行地	高知県吾川郡いの町清水上分		
縮尺	図示	審査者	設計者
会社名			

補修一般図

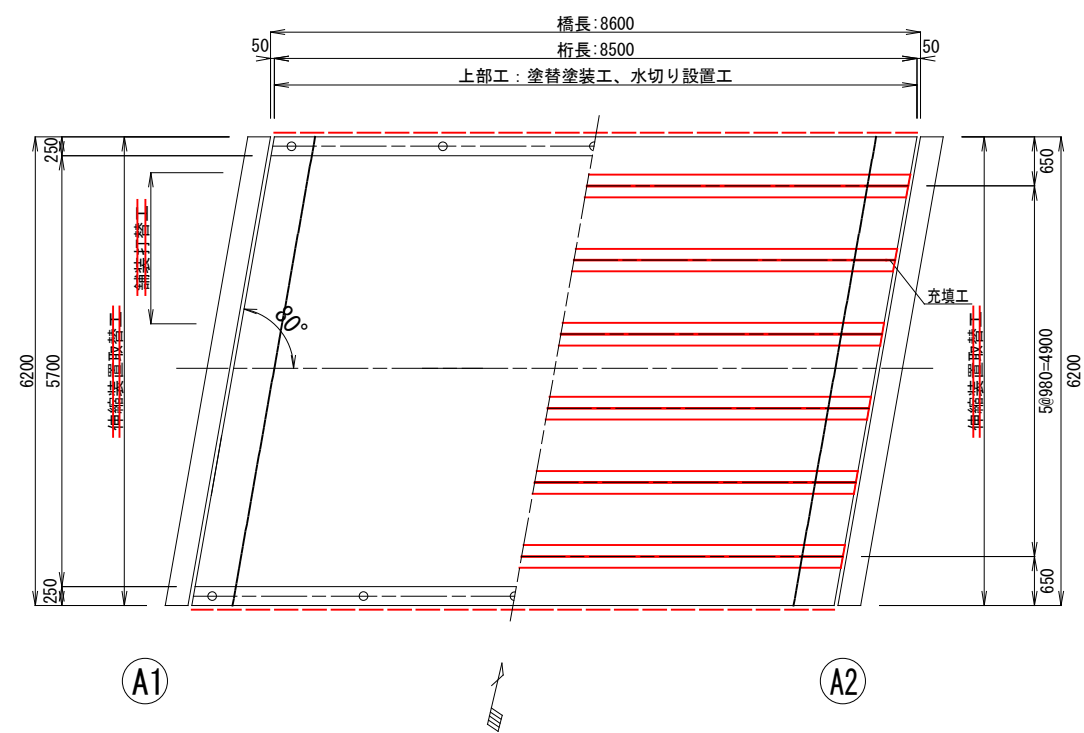
側面図 S=1:50



断面図 S=1:30



平面図 S=1:50

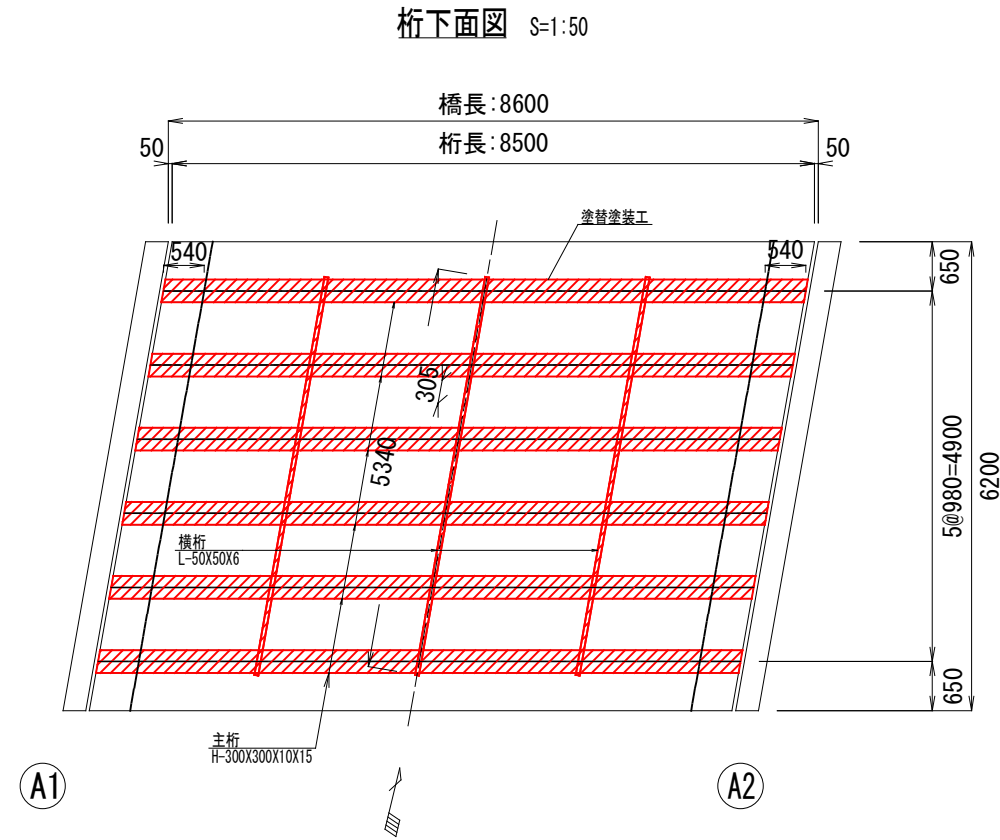
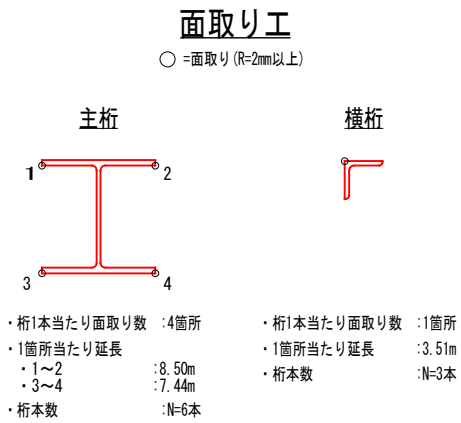
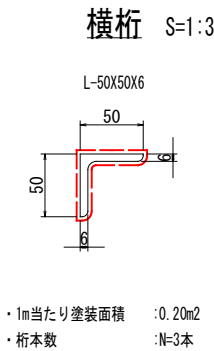
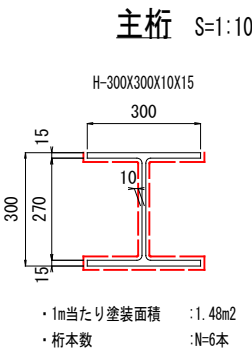
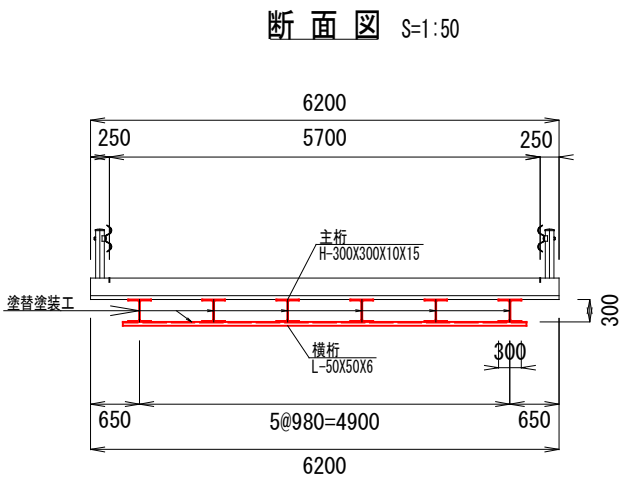
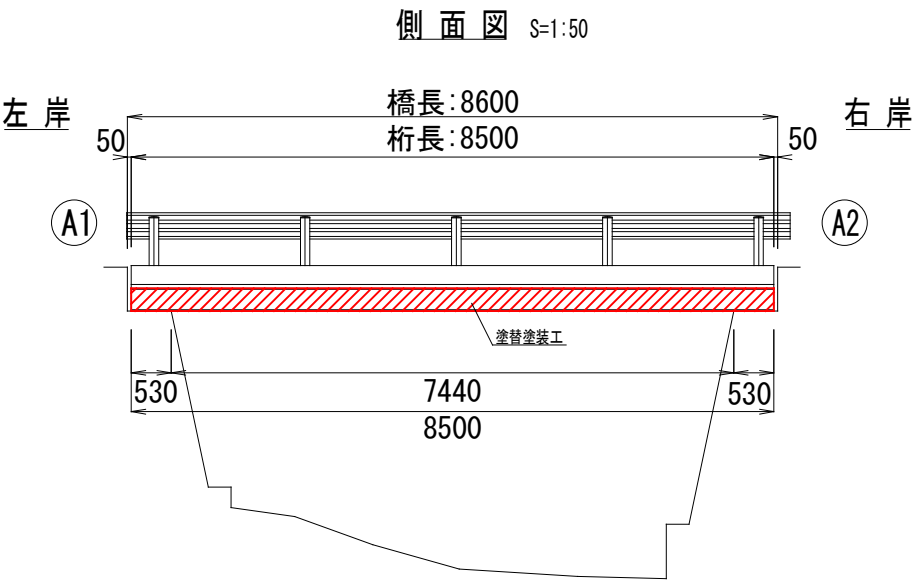


補修工一覧表		
部 位	補修工 法	備 考
上部工	塗替塗装工	主桁、横桁
	充填工	G2桁A2端部
	水切り設置工	地覆側面両側
	伸縮装置取替工	A1、A2
橋 面	舗装打替工	A1橋台背面

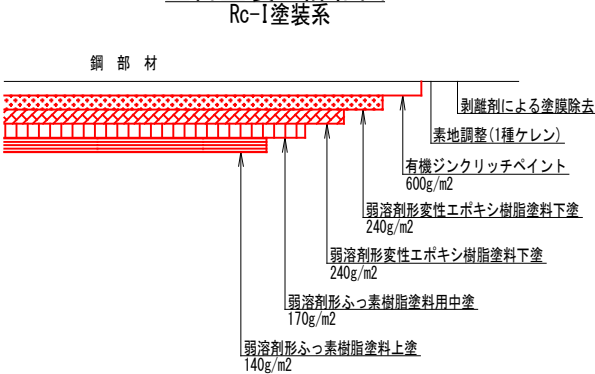
路 線 名	程野支線	事 業 名	農山漁村地域整備交付金事業
林道区分	その他	級別区分	2級
年 度	令和6年度	設計速度	15km/h
名 称	補修一般図	施行主体	いの町
施 行 地	高知県吾川郡いの町清水上分	1 葉中	1 番
縮 尺	図示	審 査 者	設 計 者
会 社 名			

補修詳細図(その1)

塗替塗装工



塗替塗装工詳細図



塗替塗装工数量表

項目	単位	数量	摘要
Rc-I塗装系			
主桁	m ²	73.6	
横桁	m ²	2.9	
合計	m ²	76.5	

塗装仕様 (Rc-I塗装系/スプレー)

塗装工程	塗料名	使用量 (g/m ²)	塗装間隔
素地調整	1種(プラスト)		4時間以内
防食下地	有機ジンクリッチペイント	600	1日～10日
下塗	弱溶剤系変性エポキシ樹脂塗料下塗	240	1日～10日
下塗	弱溶剤系変性エポキシ樹脂塗料下塗	240	1日～10日
中塗	弱溶剤形ふっ素樹脂塗料中塗	170	1日～10日
上塗	弱溶剤形ふっ素樹脂塗料上塗	140	1日～10日

※) 塗替塗装工は、塗膜剥離剤を使用し塗膜撤去を行い、Rc-I(スプレー)を実施する。

注 記

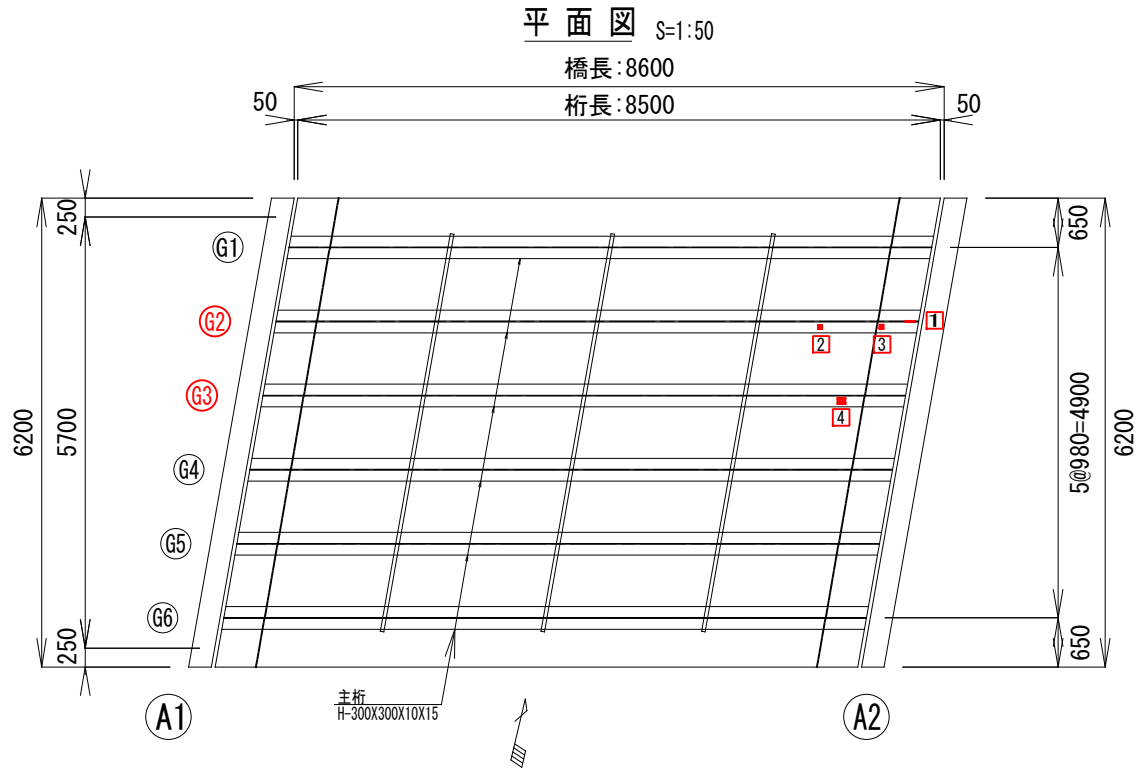
1. 寸法、形状は工事に先立ち再計測、再確認を実施し、補修寸法・数量に反映させること。

2. 工事発注に先立ち、塗膜成分調査を実施し、補修内容に反映させること。

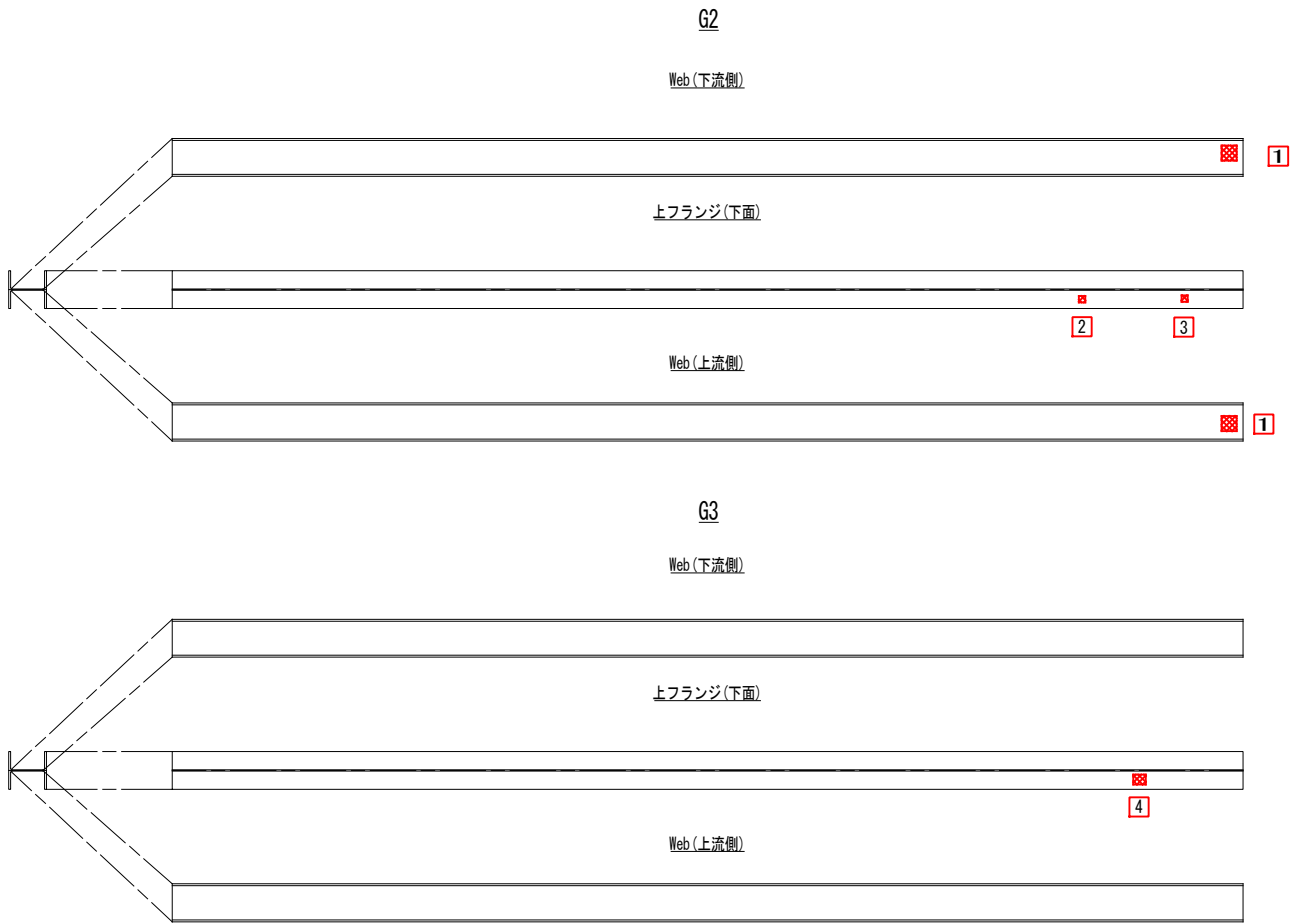
路線名	程野支線	事業名	農山漁村地域整備交付金事業
林道区分	その他	級別区分	2級
年度	令和6年度	施行主体	いの町
名称	補修詳細図(その1)	1 業中	1 番
施行地	高知県吾川郡いの町清水上分		
縮尺	図示	審査者	設計者
会社名			

補修詳細図(その2)

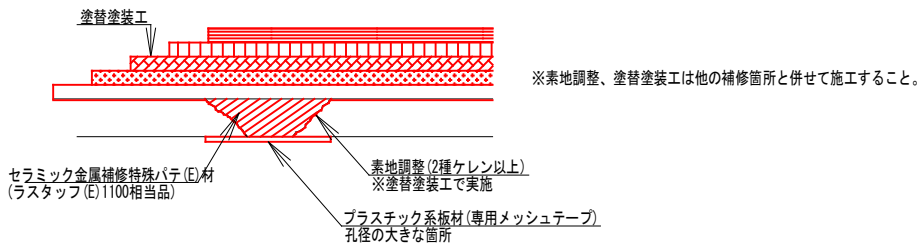
充填工



主桁展開図 S=1:30



セラミック金属パテ補修工



セラミック金属補修パテ(E)材 基本物性

項目	試験結果
引張接着強さ	23.6N/mm ²
耐磨耗性(磨耗輪法)	52.0mg
ロックウェル硬度Rスケール	115
耐塩水噴霧試験	24,000時間変化なし

注)

- 施工前に必ず現地寸法を確認し、塗装範囲及び数量調査を協議のうえ施工すること。
- 図中詳細寸法は現地計測のうえ決定すること。
- 施工時の交通規制は、可能な限り供用可能とすること。
- パテ補修部の素地調整については2種ケレン以上とし、旧塗膜、さびを除去し鋼材面を露出させること。
- ケレン困難箇所へのみ下地材併用とする。(適切ケレン箇所においては下地材不要)
- 素地調整後から下地材までの時間は4時間以内・速やかに行うこと。
- 下地材施工前に塗布面の水分・油分汚れはあらかじめ十分に除去すること。
- 使用する塗装材は、上述基本物性の塗装材を使用し、材料の取扱い注意事項に留意すること。

鋼材減肉部パテ補修工 標準施工仕様

施工工程	使用材料	標準使用量×回数	養生時間
1 素地調整	2種ケレン以上	旧塗膜・さび除去、脱脂、清掃	4時間以内
2 下地材	浸透性錆固定材	0.2kg/m ² ×1回(ーμm)	乾燥後4時間以内
3 パテ補修工	セラミック金属補修特殊パテ		

※「1 素地調整」は、塗替塗装工で実施する。
※「2 下地材」は、1種ケレンで施工するため不要となる。

充填工 数量表

断面欠損(孔)

番号	W(mm)	L(mm)	面積(m ²)
1	120	120	0.014
2	50	50	0.003
3	50	50	0.003
4	100	80	0.008
合計			0.03

注 記

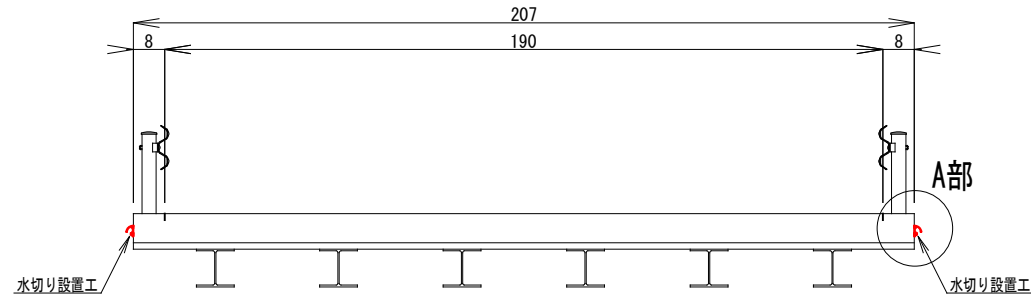
- 寸法、形状は工事に先立ち再計測、再確認を実施し、補修寸法・数量に反映させること。

路線名	程野支線	事業名	農山漁村地域整備交付金事業
林道区分	その他	級別区分	2級
年 度	令和6年度	設計速度	15km/h
名 称	補修詳細図(その2)	施行主体	いの町
施行地	高知県吾川郡いの町清水上分	1 業中	1 番
縮 尺	図示	審査者	設計者
会社名			

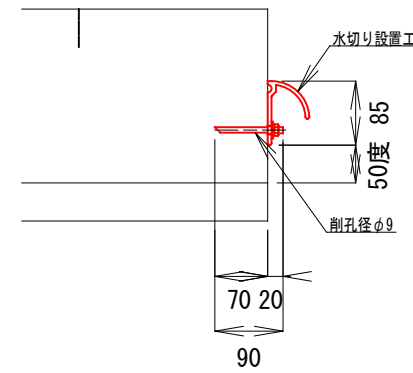
補修詳細図(その3)

水切り設置工

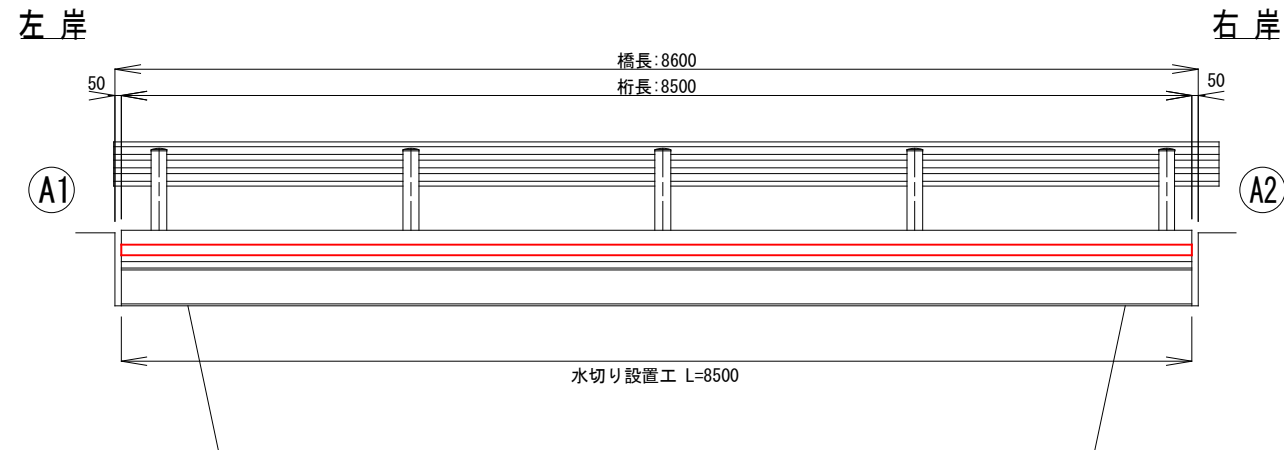
断面图 S=1:30



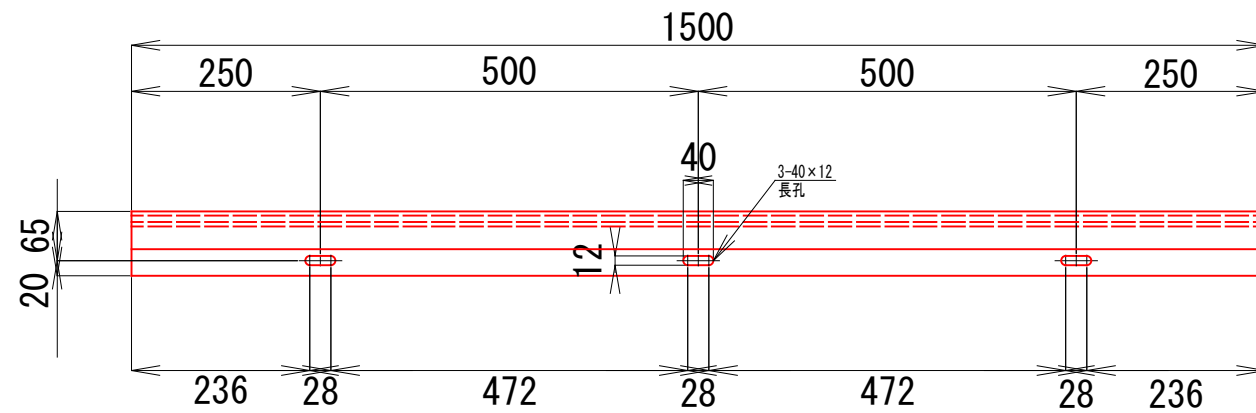
A部詳細図 S=1:5



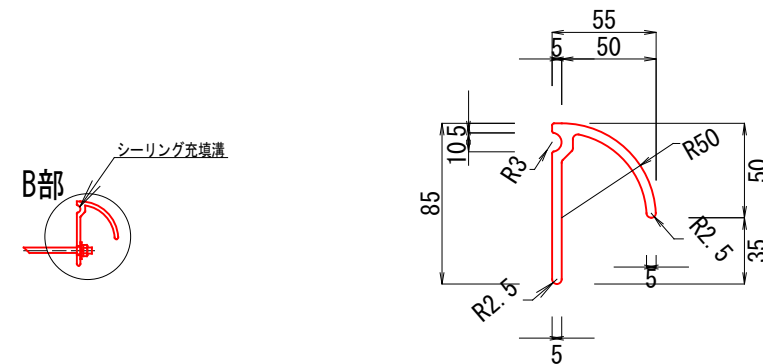
側面図 S=1:30



水切り板詳細図 S=1:5
FRP水切り R型



B部詳細図 S=1:2



注 記
1. 寸法、形状は工事に先立ち再計測、再確認を実施し、補修寸法・数量に反映させること。

水切り設置工 数量表

水切り設置工 数量表					
工 種	種 別	規 格	単位	数 量	備 考
水切り設置工	水切り設置工	FRP水切り R型	m	17.0	
	水切り板	85×55×5 FRP	m	17.0	
	アンカーボルト	M8×90 (B. N. 特W. SW) SUS	個	34	
	ケミカルアンカー	8×70 (R-8N)	個	34	
	シーリング材	ポリアルシス系	kg	1.1	
	鉄線埋入	横向き	m ²	3.4	

1.5m当りの数量

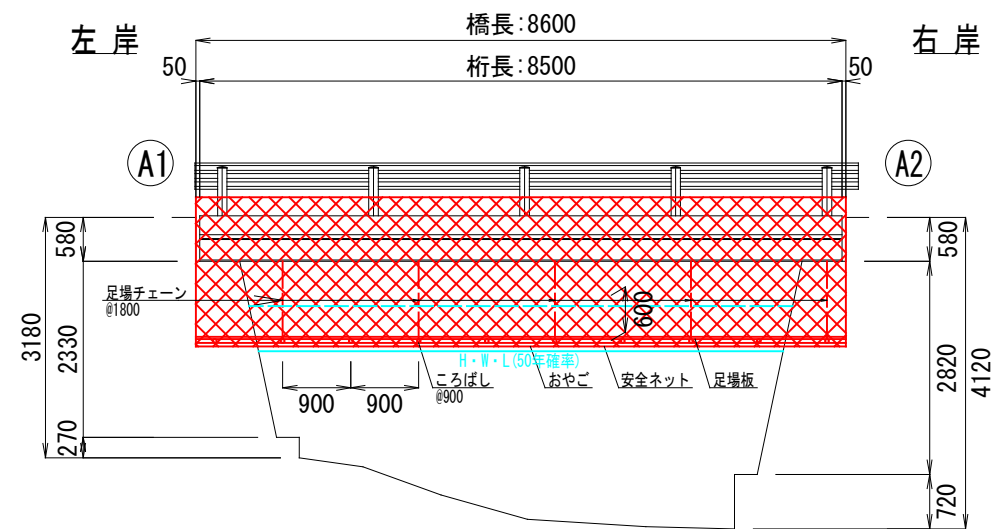
符号	品 名	寸 法	材 質	数 量
1	水切り板	85x55x5x1500	FRP	1
2	アンカーボルト	M8x90 (B, N, 特W, SW)		3
3	ケミカルアンカー	8x70 (R-RN)	樹脂	3

注記：1. シーリング充填溝にシーリング材を充填して施工すること

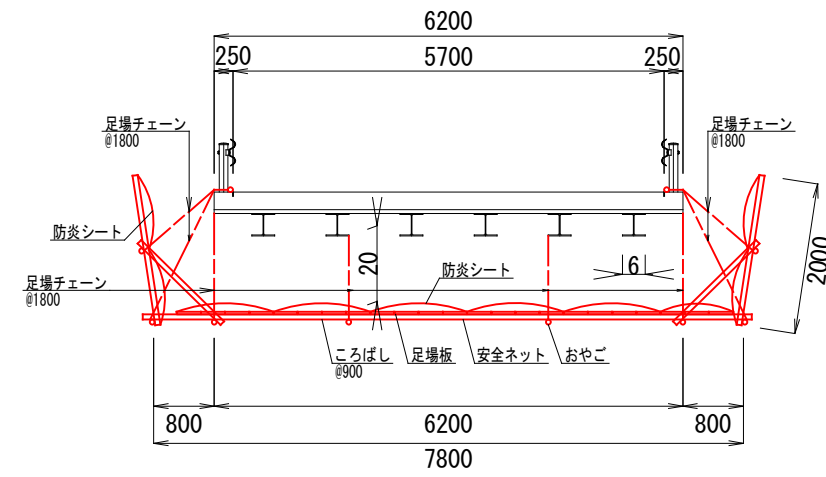
路線名	程野支線	事業名	農山漁村地域整備交付金事業		
林道区分	その他	級別区分	2級	設計速度	15km/h
年度	令和6年度		施行主体	いの町	
名称	補修詳細図(その3)		1 葉中	1 番	
施行地	高知県吾川郡いの町清水上分				
縮尺	図示		審査者	設計者	
絵社名					

足場参考図

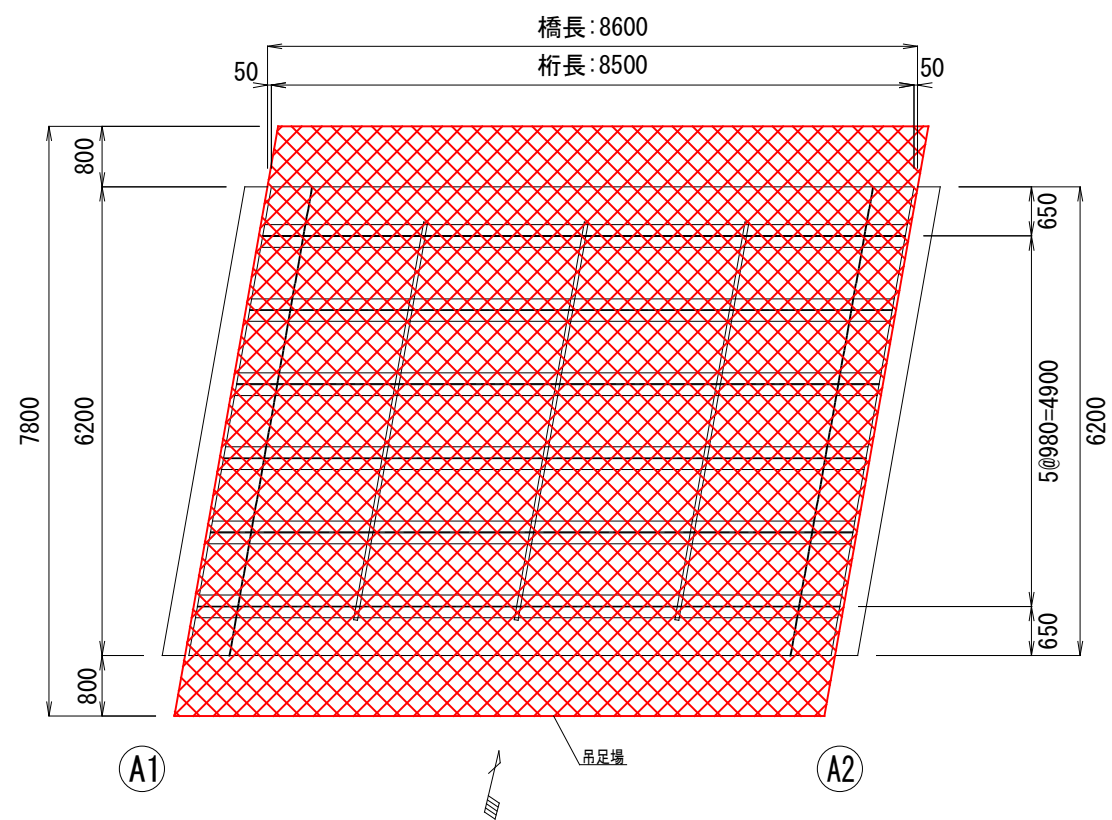
側面図 S=1:50



断面图 S=1:50



平面图 S=1:50



路 線 名	程野支線	事 業 名	農山漁村地域整備交付金事業		
林道区分	その他	級別区分	2級	設計速度	15 km/h
年 度	令和6年度		施行主体	いの町	
名 称	足場参考図		1 葉中	1 番	
施 行 地	高知県吾川郡いの町清水上分				
縮 尺	図 示	審 査 者		設 計 者	
会 社 名					