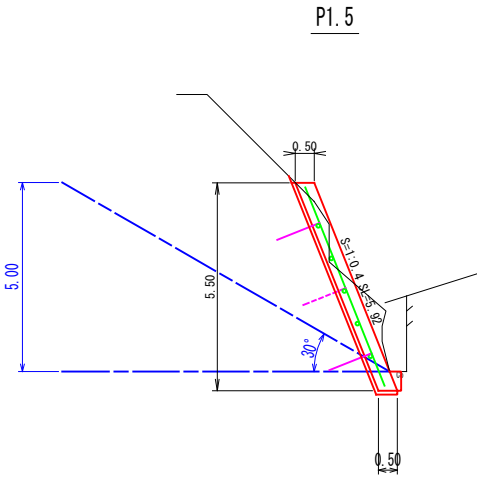


横断面図

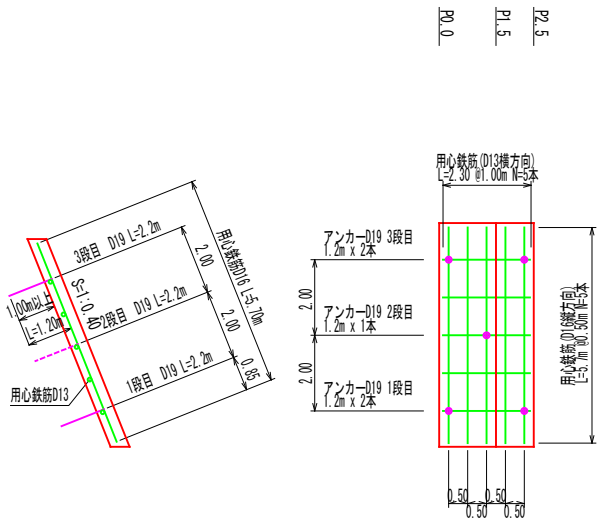
S=1:100



96H	2.9
16H	0.5
CT	0.1
Co	0.1
張コンクリート	2.75
ベーラインコンクリート	0.61

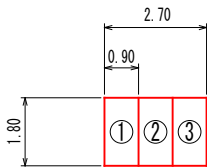
鉄筋挿入工展開図・構造図

S=1:100



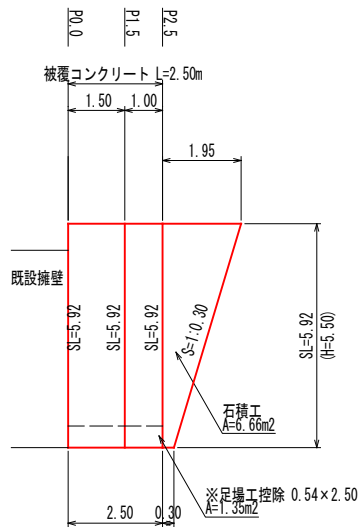
簡易防護柵展開図

S=1:100



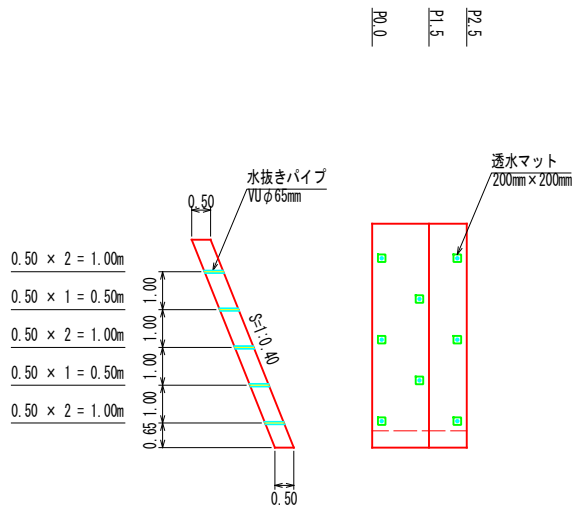
展開図

S=1:100



水抜き・透水マット展開図

S=1:100



位置図



地理院地図/GSI Maps/国土地理院を加工して作成

数量計算

項目	計算式	合計
土工		
96H (軟岩-人力掘削, 現場制約あり)	2.9×2.50	7.3 m ³
16H (岩塊・玉石-人力床掘, 現場制約あり)	0.5×2.50	1.3 m ³
残土処理 (L=5.0m, 軟岩)	$7.3 + 1.3$	8.6 m ³
CT (コンクリート取壊し)	0.1×2.50	0.3 m ³
ガラ運搬・処分 (L=5.0m, コンクリート)	同上	0.3 m ³
擁壁工		
被覆コンクリート (無筋構造物)	2.75×2.50	6.9 m ³
ベーラインコンクリート	0.61×2.50	1.5 m ³
型枠 (一般型枠)	5.92×2.50	14.8 m ²
止型枠 (一般型枠)	2.75×2	5.5 m ²
水抜きパイプ (VUφ65mm)	$1.00 \times 3 + 0.50 \times 2$	4.0 m
透水マット (半透水)	0.20×8	1.6 m
足場工 (単管傾斜足場)	$5.92 \times 2.50 - 1.35$	13.5 掛m ²
鉄筋挿入工		
アンカー筋 D19	$1.20 \times 5 \times 2.25\text{kg/m}$ (L=1.2m 計=5.0本) ※クレーンによる荷上げ	13.5 kg
用心鉄筋(縦方向) D16	$5.70 \times 5 \times 1.56\text{kg/m}$ ※クレーンによる荷上げ	44.5 kg
用心鉄筋(横方向) D13	$2.30 \times 5 \times 0.995\text{kg/m}$ ※クレーンによる荷上げ	11.4 kg
雑工		
石積工 (控え250mm, 雑石購入)	6.66 (V=1.22/10×6.7×2.35t/m3=1.9t) (H=6.7m2×4.31t/10m2=2.9t) ※クレーンによる荷上げ	6.7 m ²
埋戻コンクリート	0.10×2.50 ※クレーンによる荷上げ 0.3×2.35t/m3=0.7t	0.3 m ³
仮設工		
簡易防護柵	$2.50 \div 0.90 = 2.8 \div 3$	3.0 枚

いの町			
工事名	令和6年度「がけくずれ」住家防災対策工事		
工事番号	災害がけ第3-9号		
図面名称	全図	縮尺	図示
工事箇所	いの町 是友		
設計種別	実施設計	図面 番号	1
事務所名	いの町役場		1
会社名			