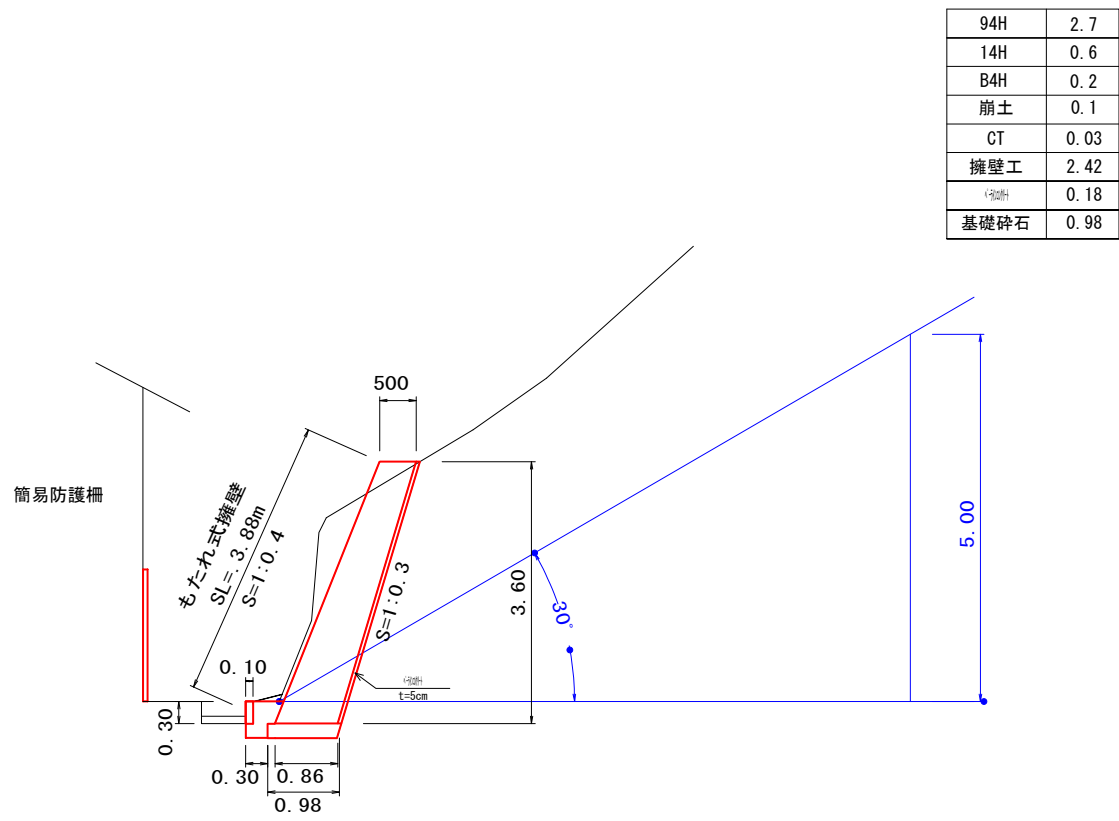


横断図

S=1:100

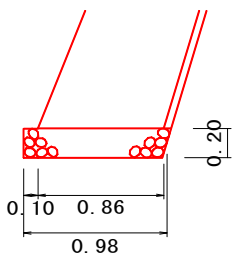
P. 1. 5



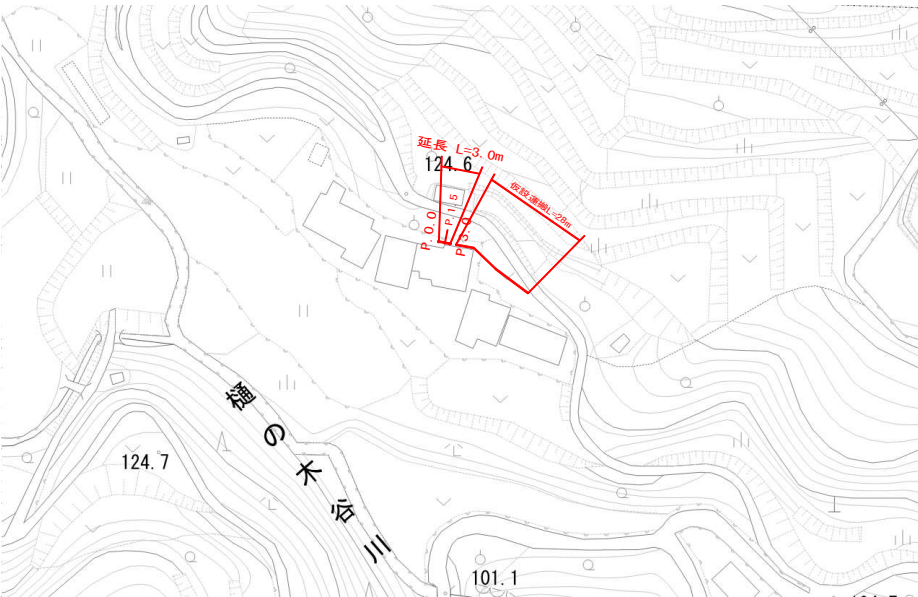
94H	2.7
14H	0.6
B4H	0.2
崩土	0.1
CT	0.03
擁壁工	2.42
切削	0.18
基礎碎石	0.98

基礎詳細図

S=1:50

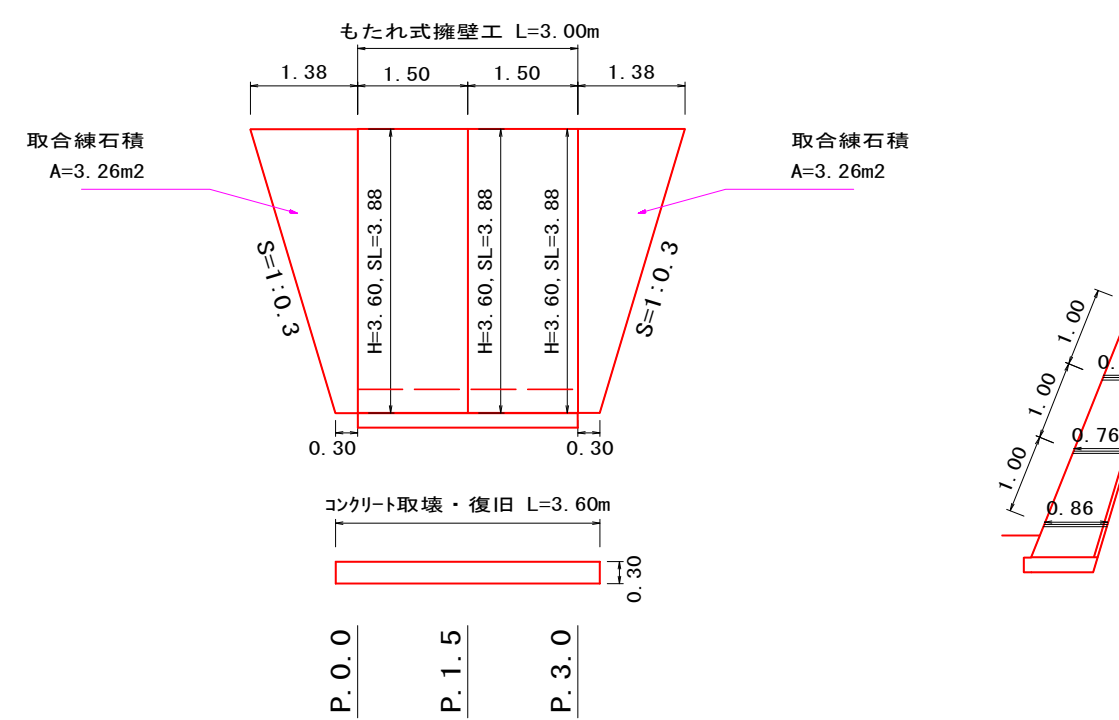


平面図



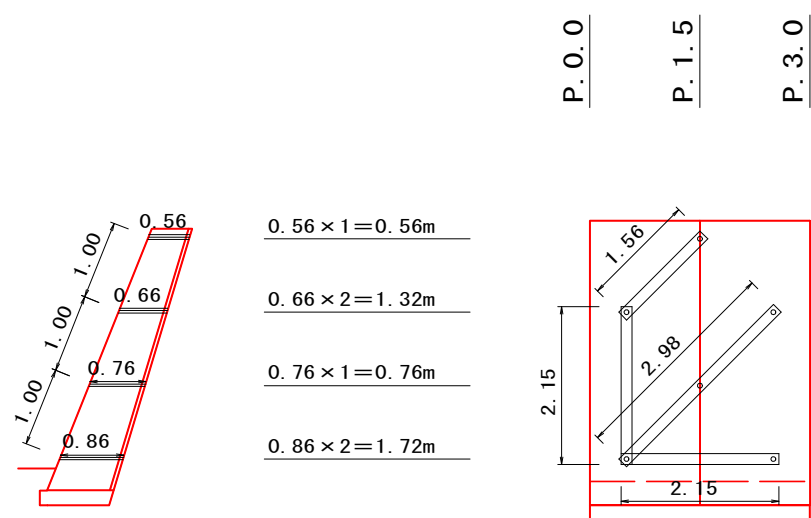
展開図

S=1:100



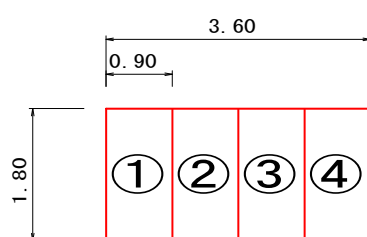
水抜き・透水マット展開図

S=1:100



簡易防護柵展開図

S=1:100



いの町				
工事番号	災害がけ 第2-6-1号			
工 事 名	令和6年度「がけくずれ」住家防災対策工事			
図面名称	平面図・横断面・展開図・詳細図	縮 尺	図 示	
工事箇所	吾川郡いの町枝川			
設計種別	実施図	図 面	1	
事務所名	いの町土木課	番 号	2	