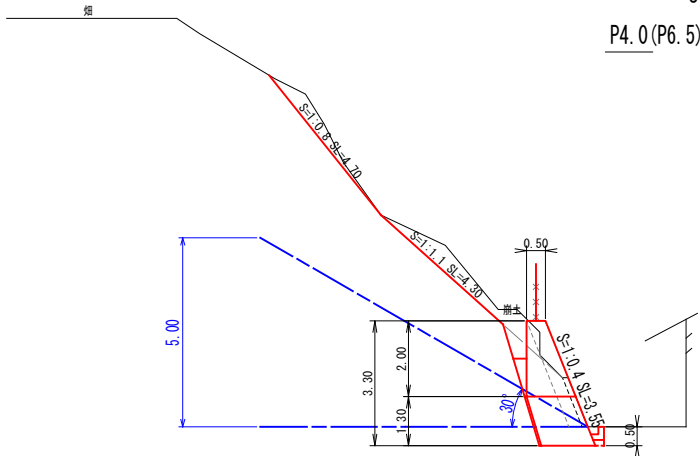


横断面図

S=1:100

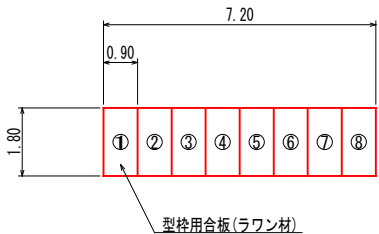
P4.0 (P6.5)



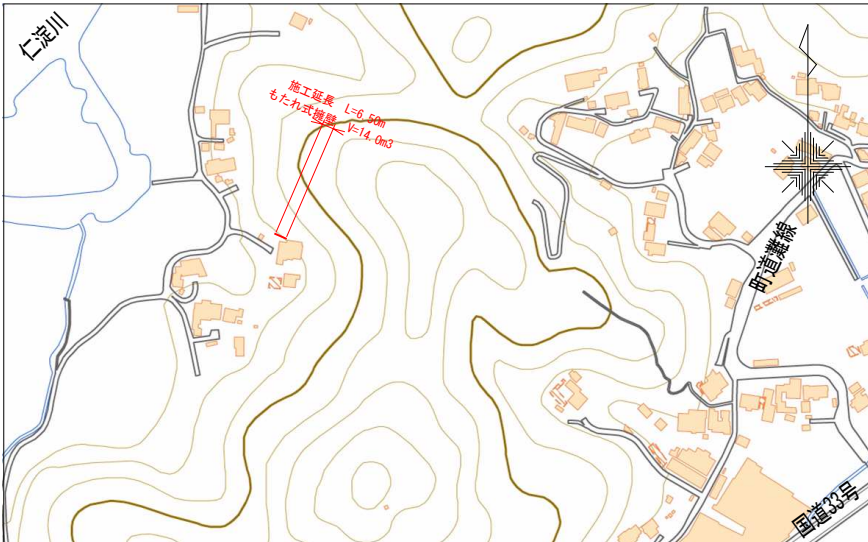
94K	3.3	(3.3)
14K	0.9	
崩土	2.0	(1.5)
B4D	0.2	
N4K	9.0	(9.0)
もたれ式擁壁	3.6	
型枠	5.55	
止型枠	3.57	
ベーラインコンクリート	0.07	
CT	0.24	

簡易防護柵展開図

S=1:100



位置図



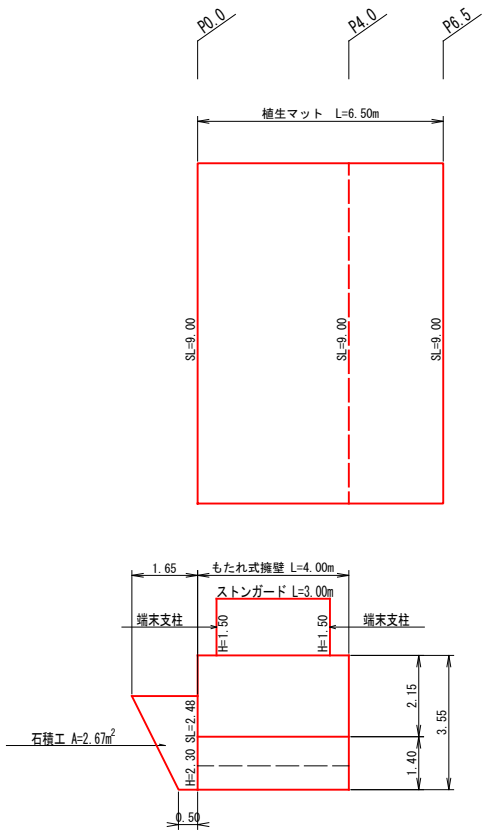
地理院地図/GSI Maps/国土地理院を加工して作成

数量計算

項目	計算式	合計
土工		
94K (土砂・掘削・小規模)	3.3×6.50	21.5 m ³
14K (土砂・床掘・小規模)	0.9×4.00	3.6 m ³
崩土	$2.0 \times 4.00 + (2.0 + 1.5) / 2 \times 2.50 / 1.20$	11.6 m ³
B4D (土砂・埋戻・小規模・締固めあり)	0.2×4.00	0.8 m ³
N4K (土砂・法面整形・切土)	9.0×6.50	58.5 m ²
残土処理 (L=4.6km, 土砂)	$21.5 + 3.6 + 11.6 - 0.8 / 0.90$	35.8 m ³
CT (L=4.6km, コンクリート)	0.24×4.00	1.0 m ³
擁壁工		
もたれ式擁壁		
コンクリート (無筋構造物)	3.6×4.00	14.4 m ³
型枠 (木製型枠)	5.55×4.00	22.2 m ²
止型枠 (一般型枠)	3.57×2	7.1 m ²
ベーラインコンクリート	0.07×4.00	0.3 m ³
水抜きパイプ (VUφ65mm)	$2.10 + 2.60$	4.7 m
透水マット (厚30x幅200mm)	展開図参照 (全透水タイプ=3.20m) (半透水タイプ=0.40m)	3.6 m
足場工 (単管足場)	2.00×4.00	8.0 掛m ²
(単管傾斜足場)	$3.55 - 0.54 \times 4.00$	12.0 掛m ²
ストーンガード	$L=3.00m$	3.0 m
端末支柱	$N=2.0本$	2.0 本
法面工		
植生マット	9.00×6.50	58.5 m ²
水路工		
現場打水路	$L=4.00m$	4.0 m
雑工		
石積工 (控え250mm, 礎石購入)	$A=2.67m^2$ (V=1.22/10×2.67=0.3m3) (W=2.67m2×4.31t/10m2=1.2t)	2.67 m ²
仮設工		
簡易防護柵	$6.50 \div 0.90 = 8.0$	8.0 枚

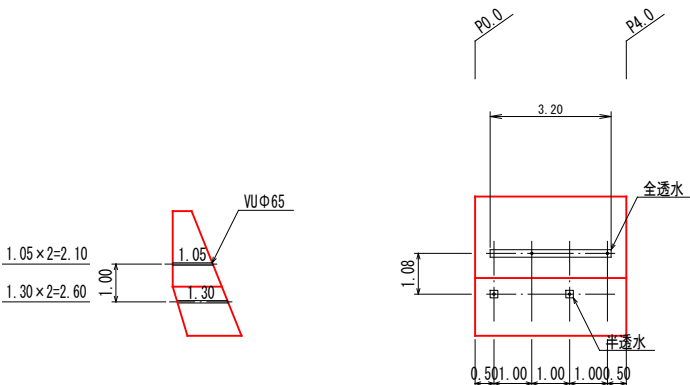
展開図

S=1:100



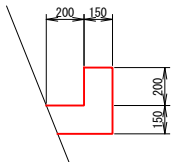
水抜き・透水マット展開図

S=1:100



現場打水路

S=1:20



名 称	単位	数 量	摘 要
コンクリート	m ³	0.78	18-8-25
型枠	m ²	5.50	小型構造物

いの町

工事名	令和6年度「がけくずれ」住家防災対策工事		
工事番号	災害がけ第3-10号		
図面名称	全図	縮尺	図示
工事箇所	いの町 波川		
設計種別	実施設計	図面 番号	1
事務所名	いの町役場		1
会 社 名			