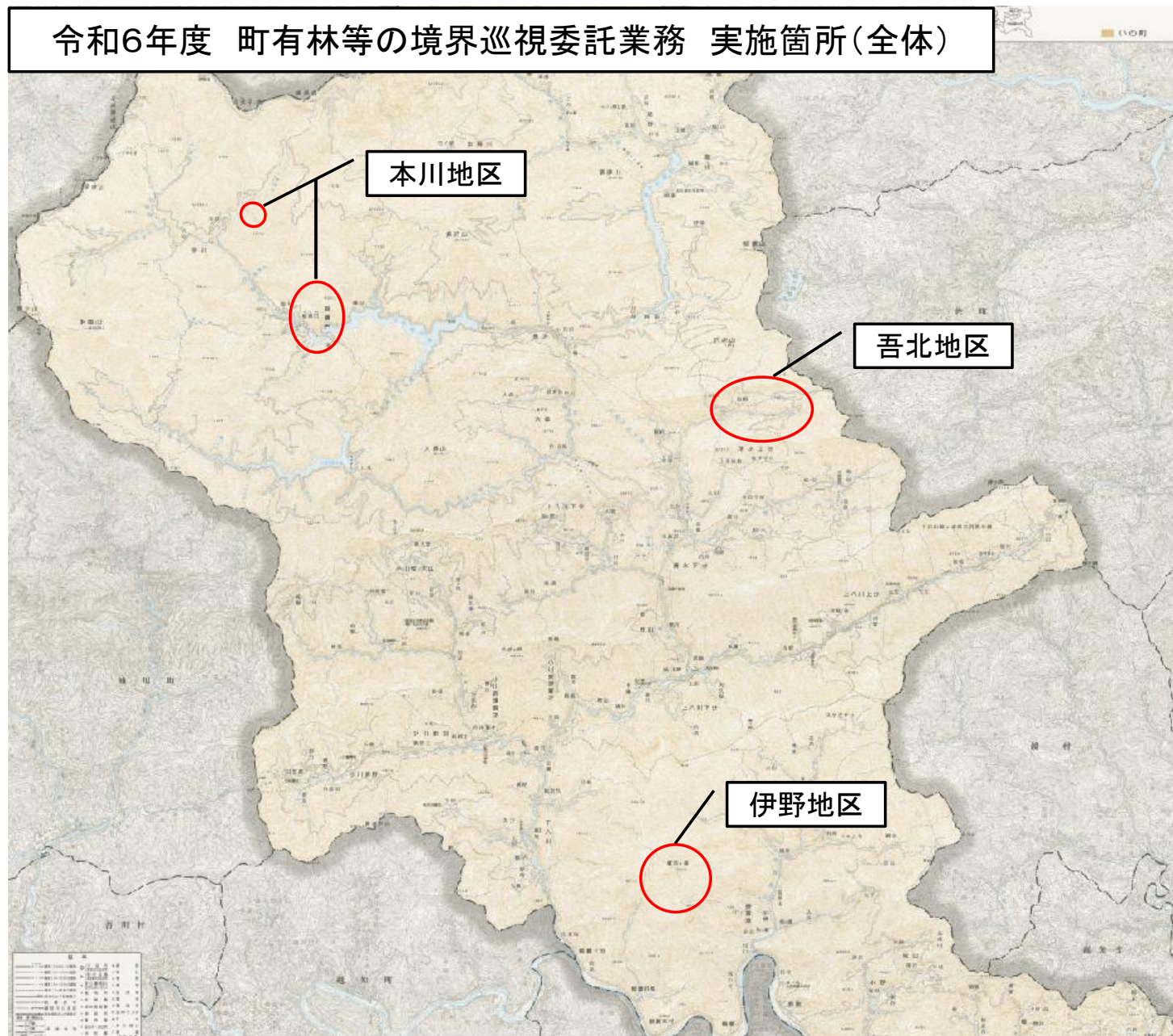
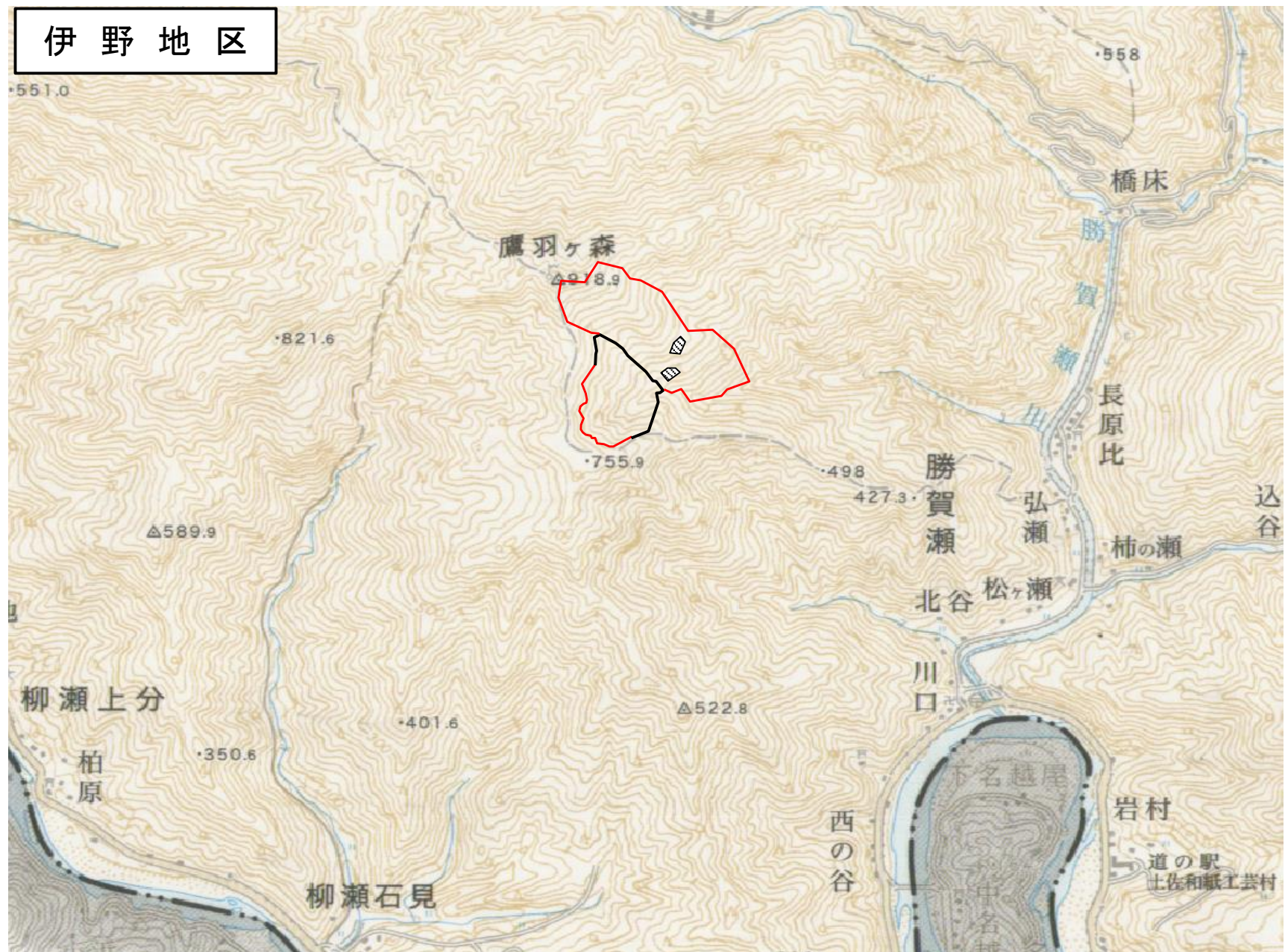


令和6年度 町有林等の境界巡視委託業務 実施箇所(全体)



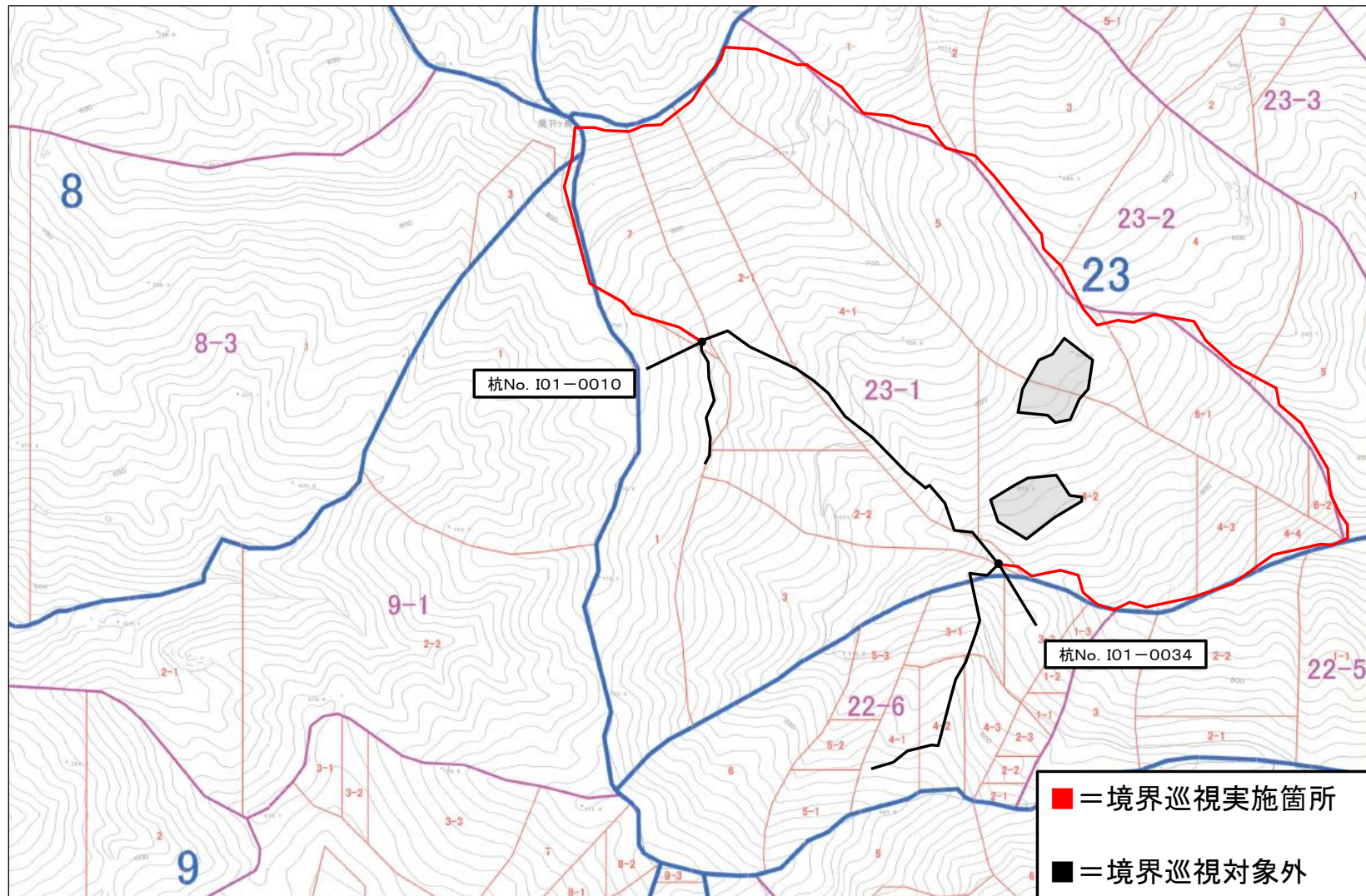


# 伊野地区

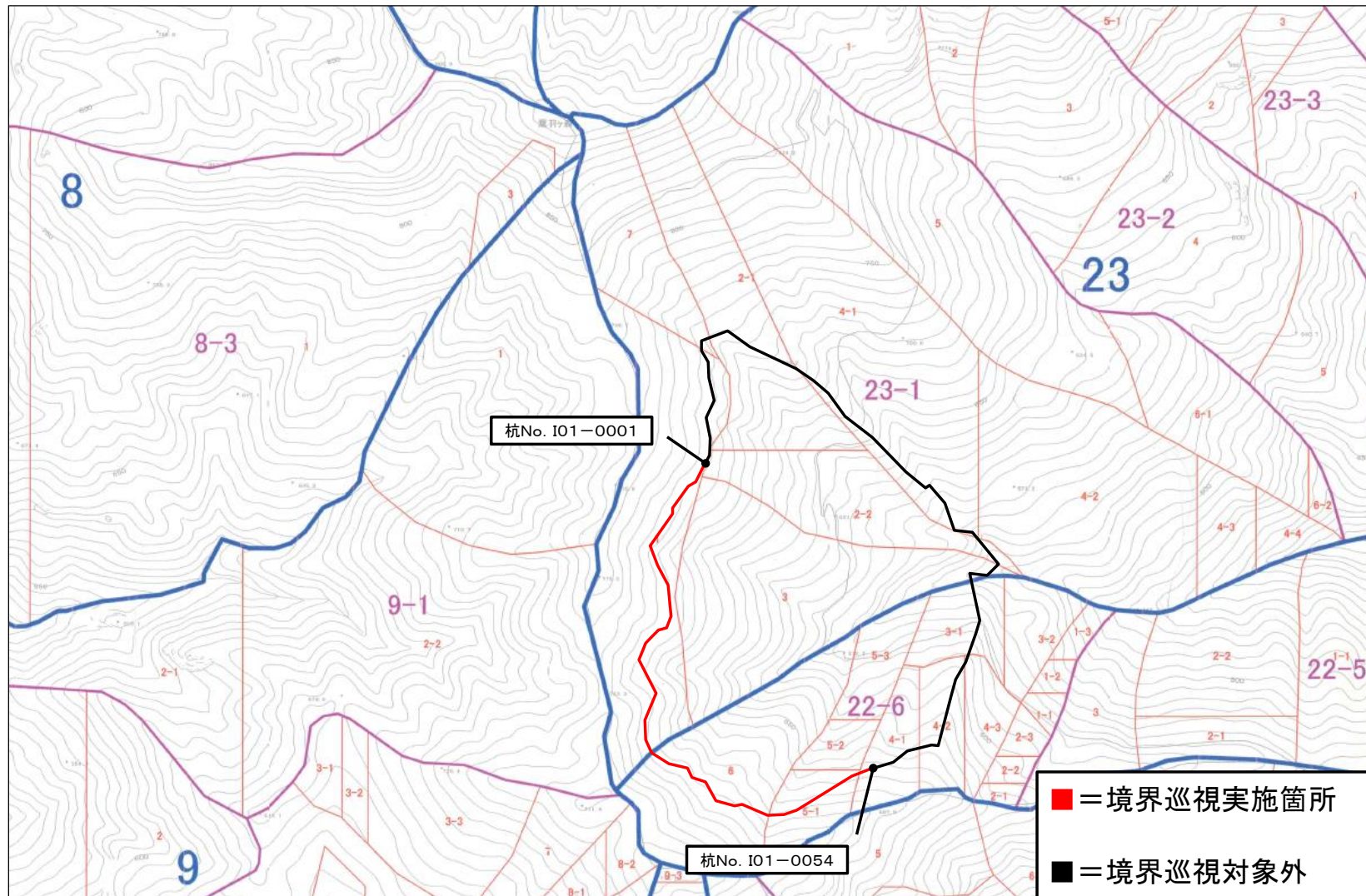




令和6年度 町有林等の境界巡視委託業務 実施箇所(伊野地区)  
(勝賀瀬字産屋谷3587 外5)



令和6年度 町有林等の境界巡視委託業務 実施箇所(伊野地区)  
(勝賀瀬字産屋谷1134 外14)



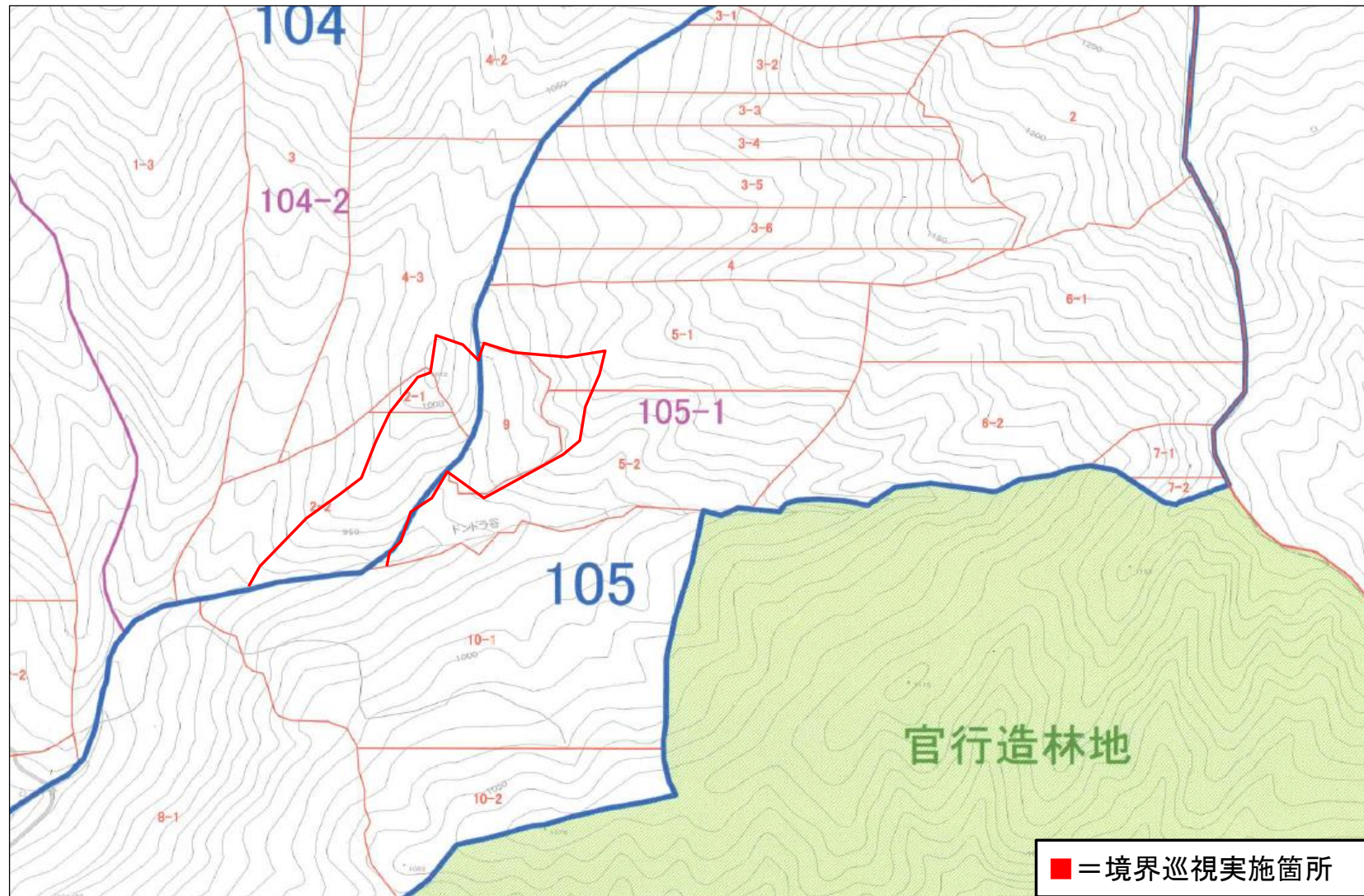


吾北地区



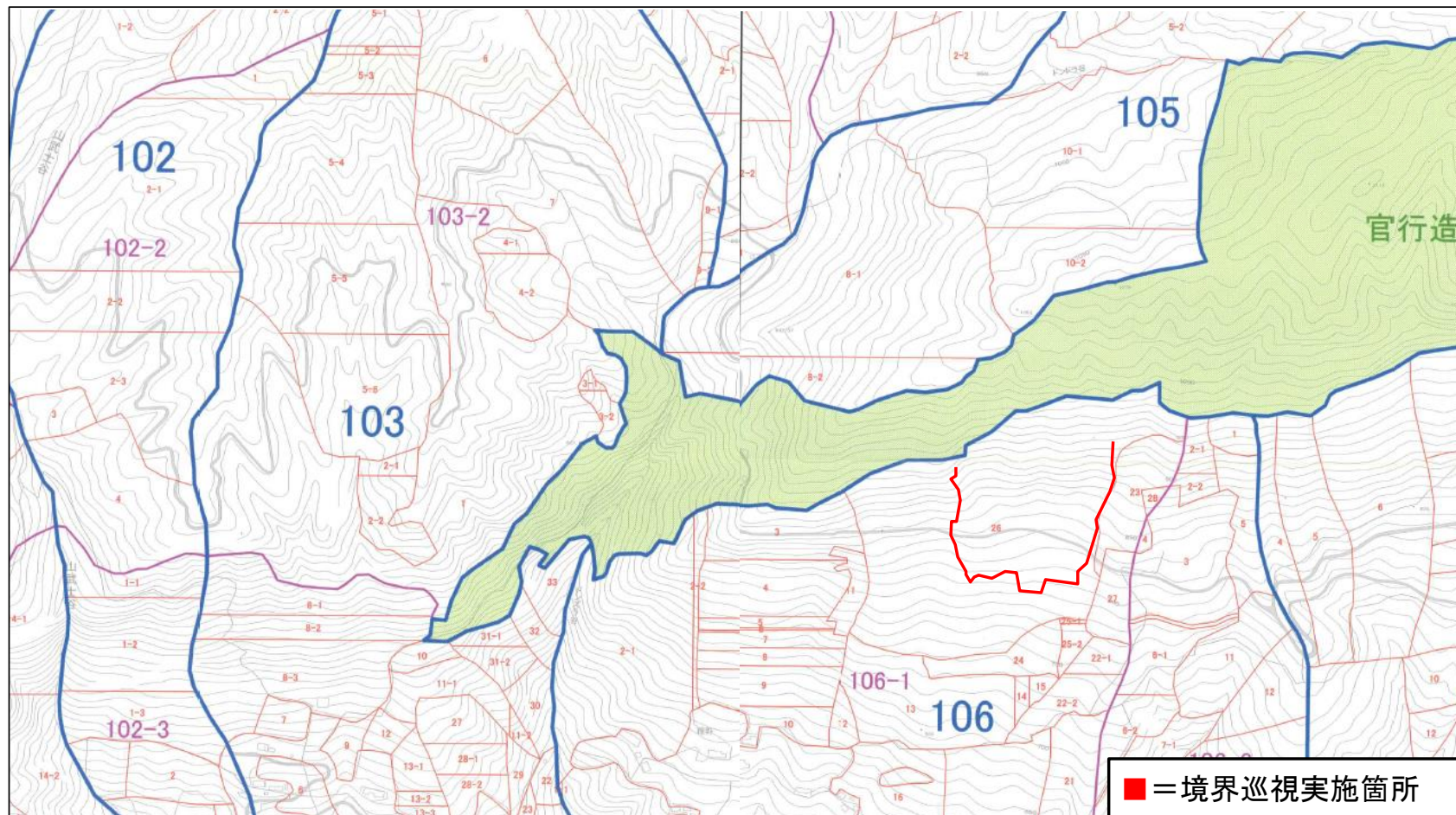


令和6年度 町有林等の境界巡視委託業務 実施箇所(吾北地区)  
(清水上分字下保口山3048-1 外1)

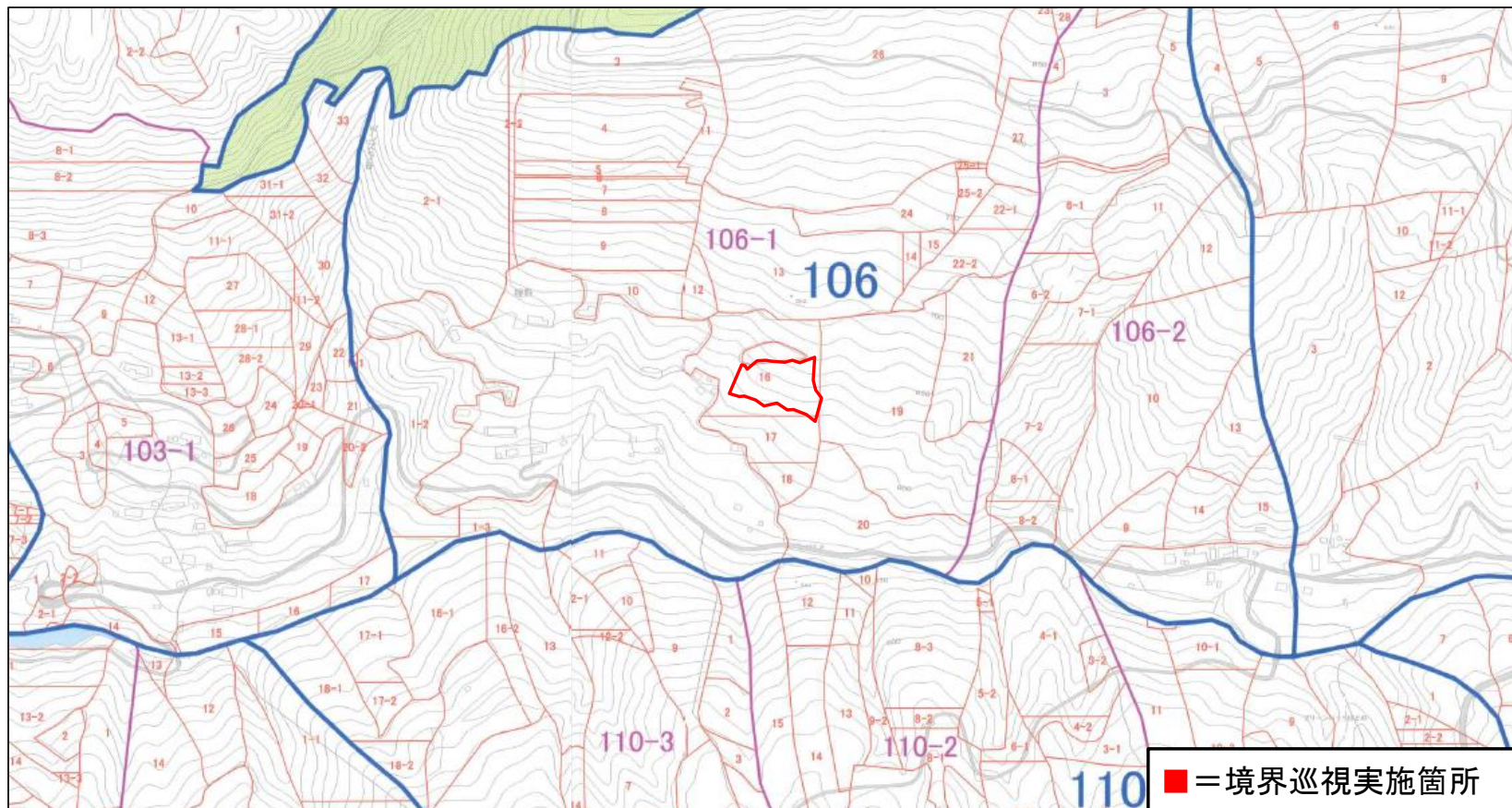




令和6年度 町有林等の境界巡視委託業務 実施箇所(吾北地区)  
(清水上分字瀧ノ下タ3052-7 外5)

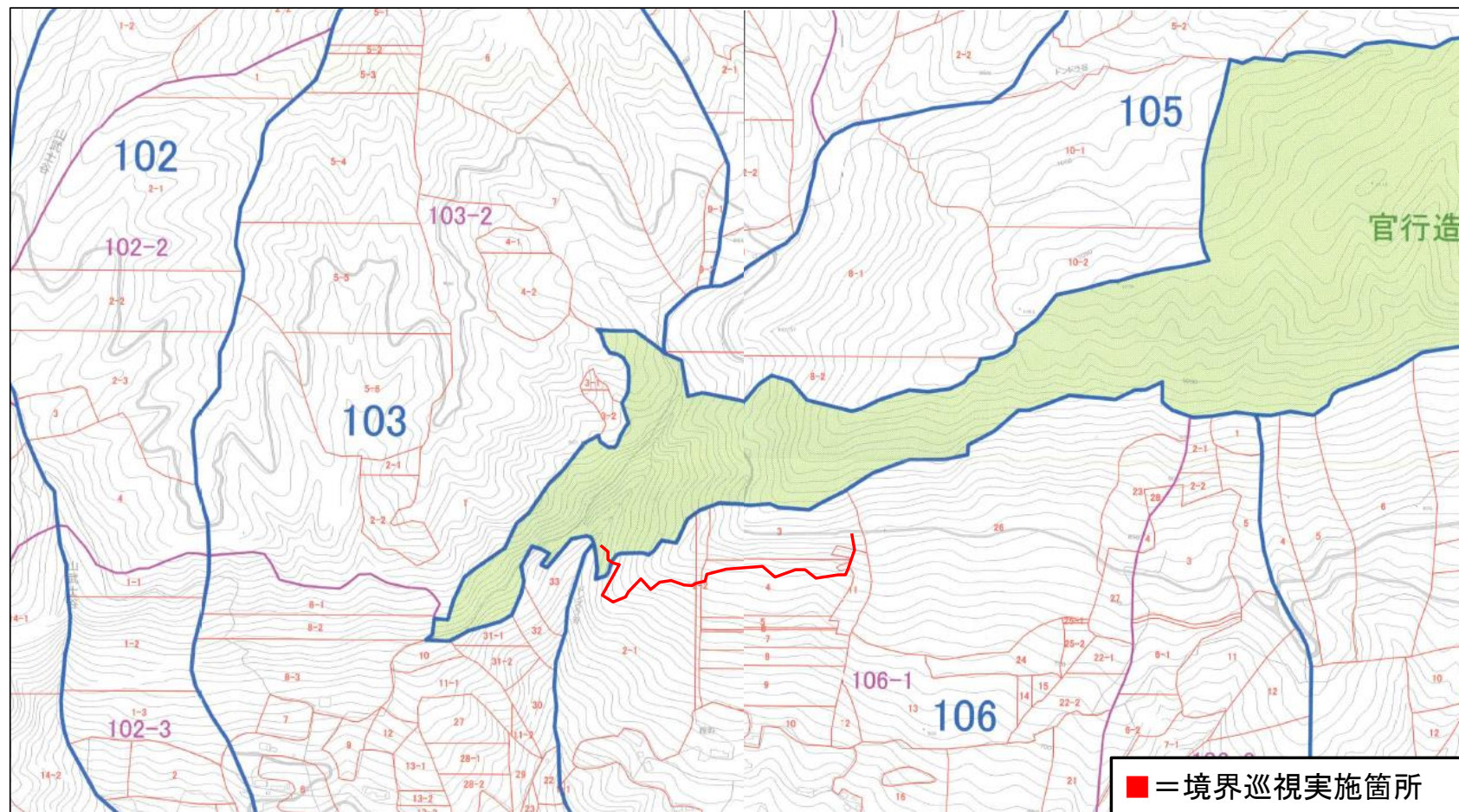


令和6年度 町有林等の境界巡視委託業務 実施箇所(吾北地区)  
(清水上分字コンゴラセト道ノ上2999-9)



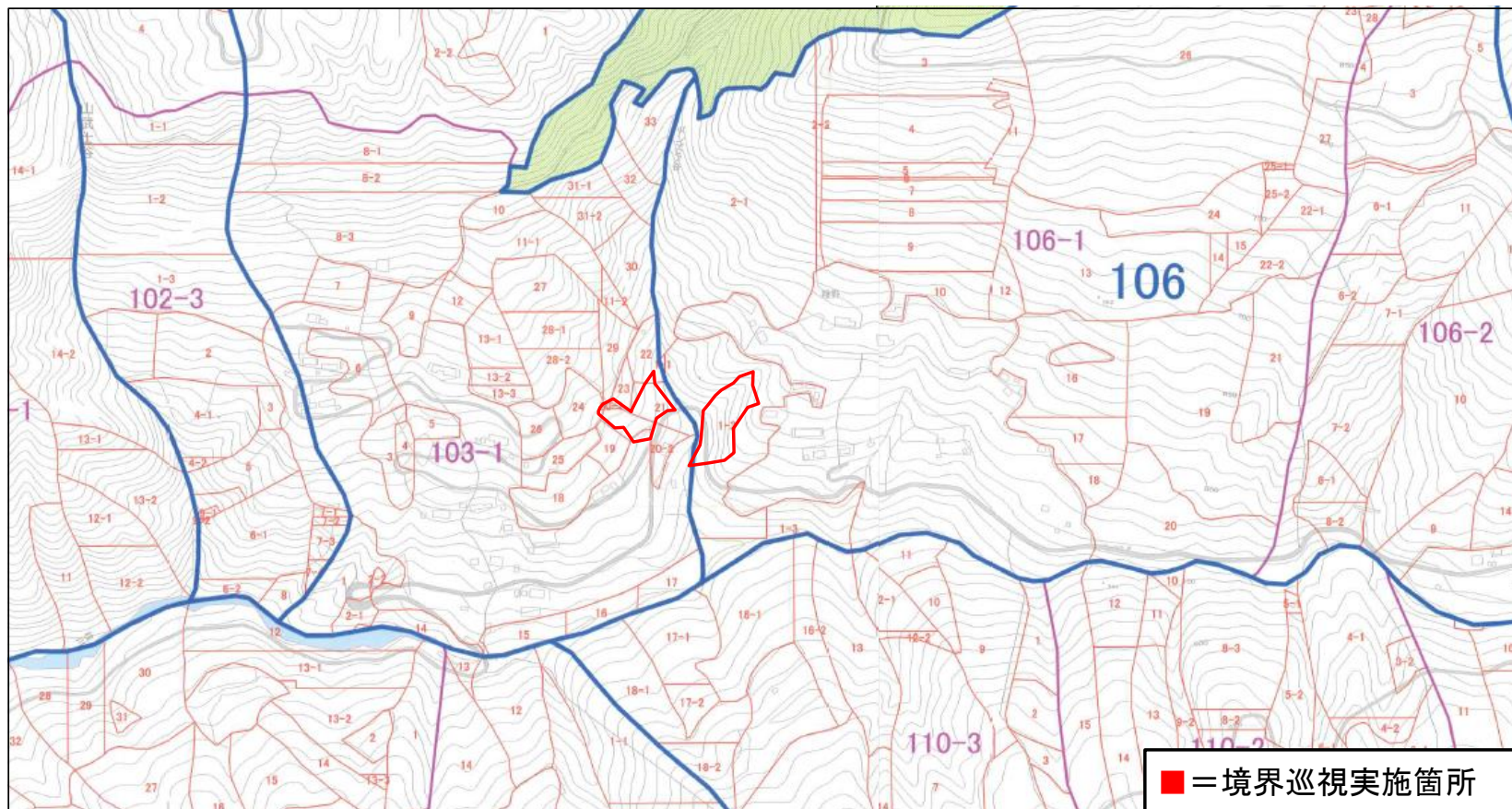


令和6年度 町有林等の境界巡視委託業務 実施箇所(吾北地区)  
(清水上分字中鳥屋山3050)



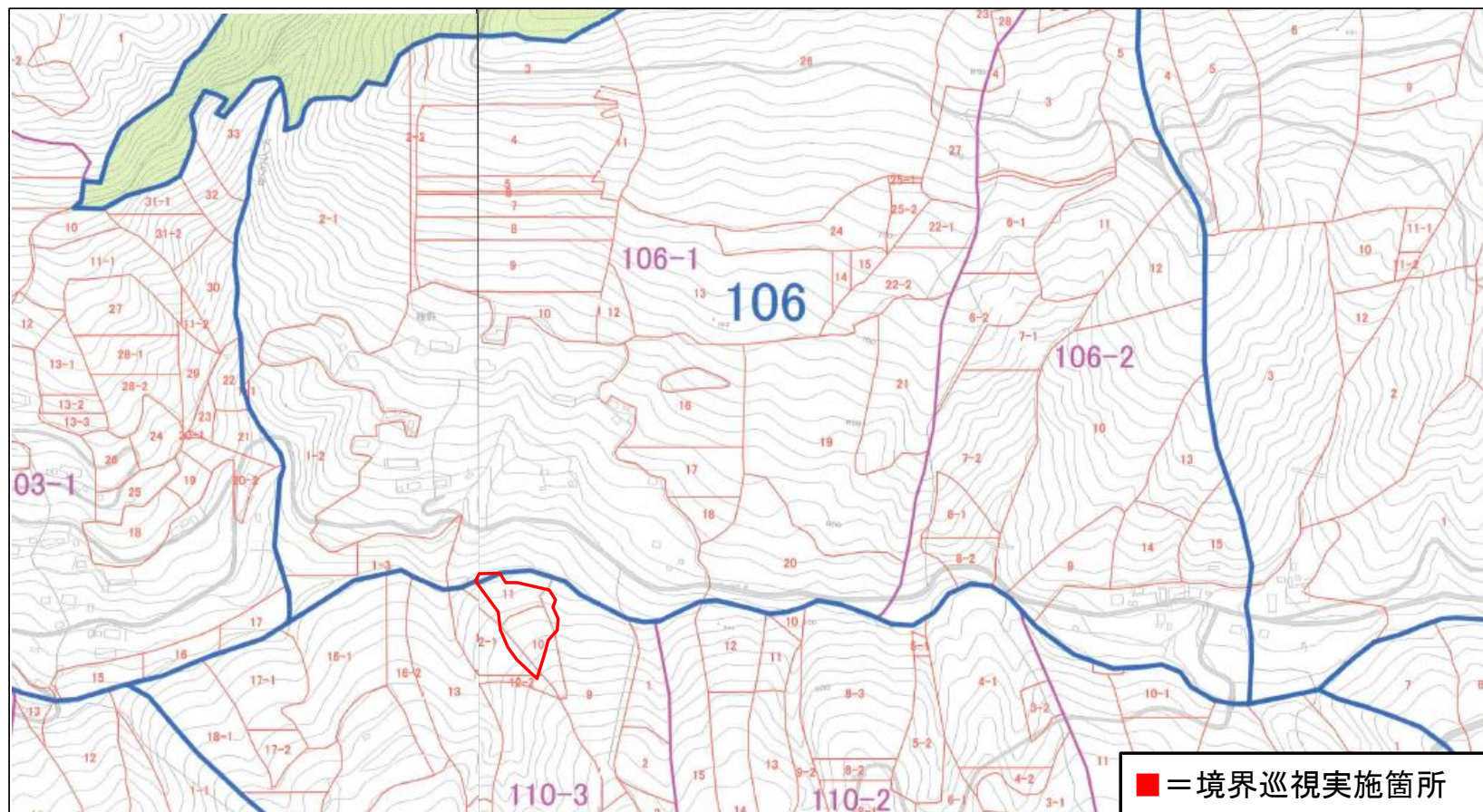


令和6年度 町有林等の境界巡視委託業務 実施箇所(吾北地区)  
(清水上分字女夫石南1111-1 外3)



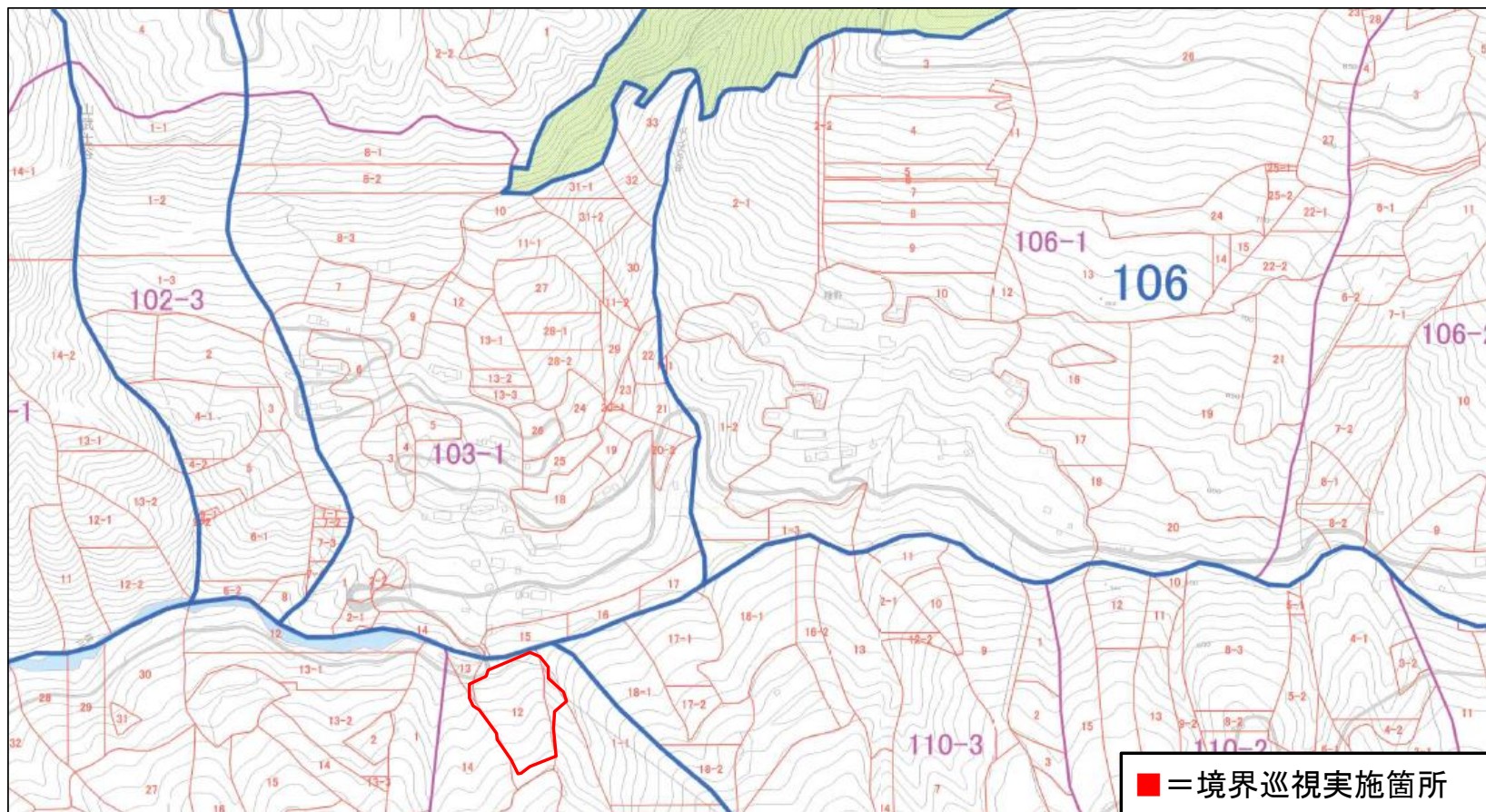


令和6年度 町有林等の境界巡視委託業務 実施箇所(吾北地区)  
(清水上分字新三郎上ミ2989-8)



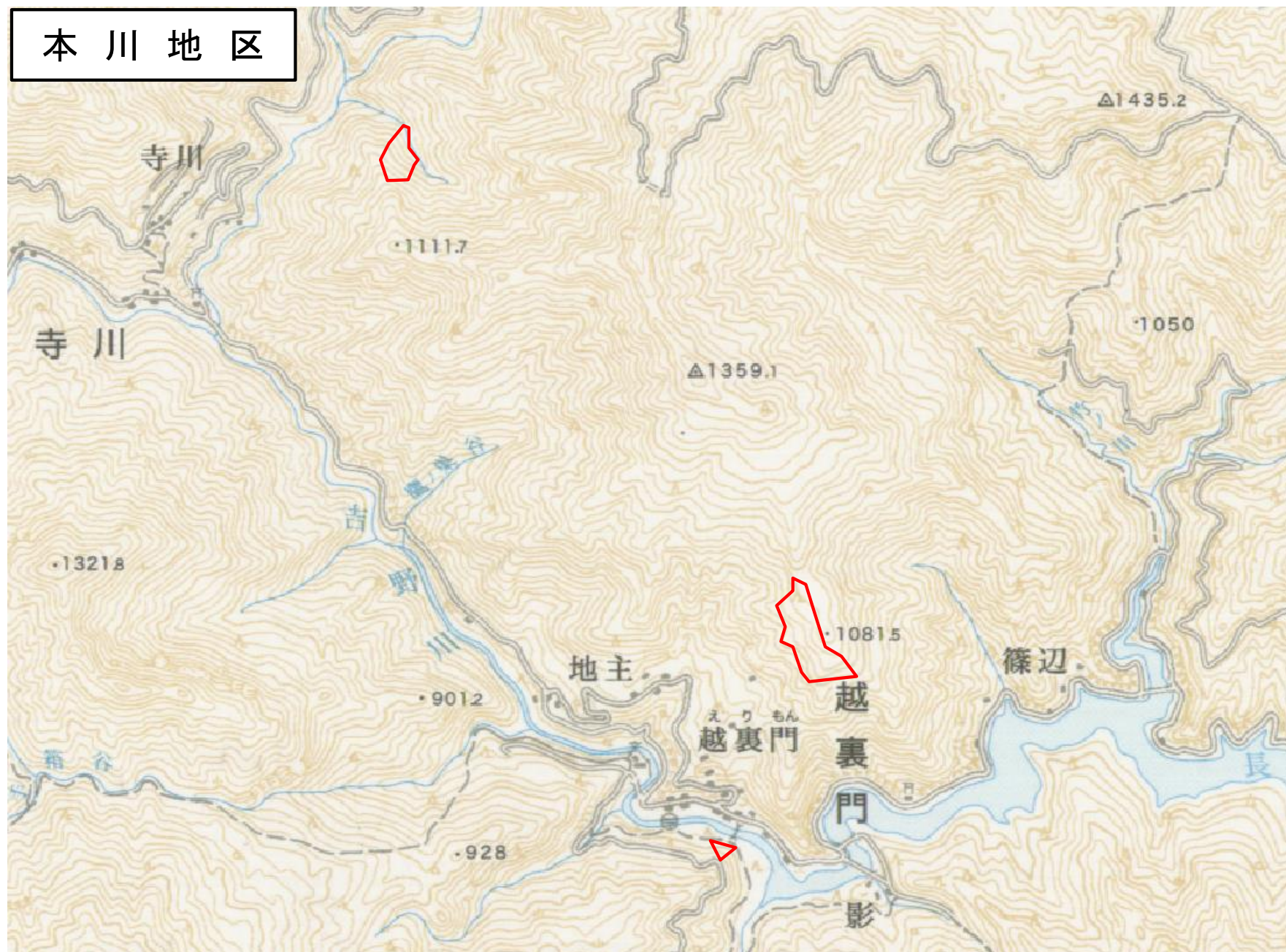


令和6年度 町有林等の境界巡視委託業務 実施箇所(吾北地区)  
(清水上分字新三郎上ミ2987-3)



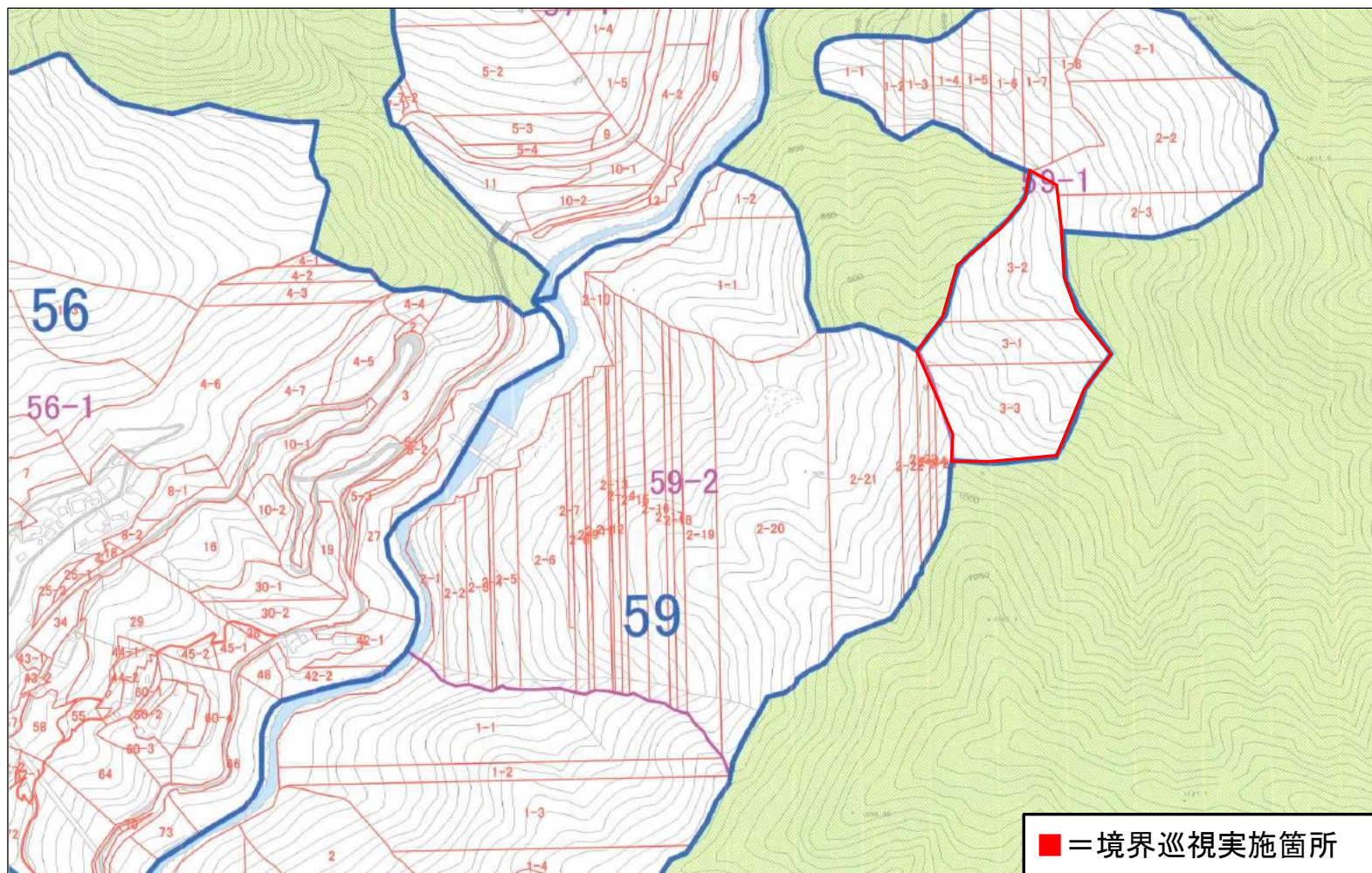


本川地区



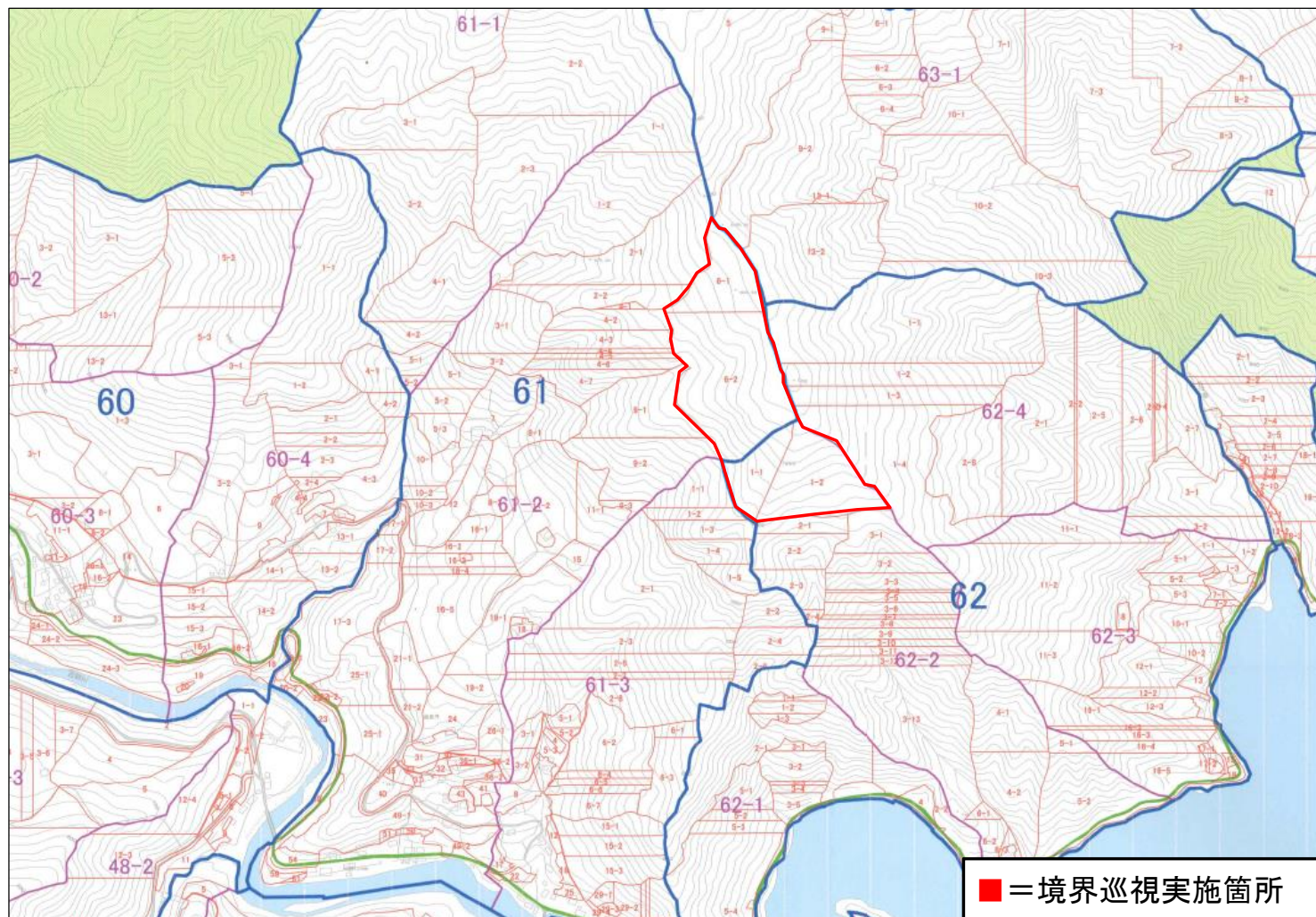


令和6年度 町有林等の境界巡視委託業務 実施箇所(本川地区)  
(寺川字自念子152-1)





令和6年度 町有林等の境界巡視委託業務 実施箇所(本川地区)  
(越裏門字宮向254-2 外1)





令和6年度 町有林等の境界巡視委託業務 実施箇所(本川地区)  
(越裏門字奈辺良341-1)

