

仕 様 書

1. 業務名

令和7年度枝川小学校トイレ改修工事設計委託業務（7い教委第11号）

2. 設計施設概要

施設名称：いの町立枝川小学校

施設場所：いの町枝川 2964-1

3. 業務概要

（1）目的

枝川小学校内のトイレ設備を乾式化、洋式化するため設計業務を委託するもの。

（2）履行期間

契約締結日から令和7年11月30日まで

（3）対象範囲

予定している施工面積は、136.95 m²（別図参照）

①体育館（15棟）トイレ（5000*3800）

②北便所棟、渡り廊下（22棟）トイレ（3500*8000*2か所（男女））

③中便所棟、渡り廊下（20棟）トイレ（3500*3700*1か所（男）、
3500*5000*1か所（女））

④南昇降口棟（18棟）トイレ（4500*3500*2か所（男女））

（4）改修概要

トイレ改修内容については以下のとおり。なお、スペースの関係でトイレ数が増減することは可能

- ・トイレ床面の乾式化
- ・バリアフリー化
- ・大便器の洋式化（温便座・ウォシュレット付）
- ・トイレブースの撤去改修
- ・男性用小便器自動水洗化
- ・各トイレに掃除用具収納スペースを確保
- ・手洗い場自動水栓化

- ・照明の更新（人感センサー一点灯、LED）
- ・その他、打ち合わせにより必要と思われる改修

（５）業務内容

- ・枝川小学校建築図面及び現地確認業務
- ・トイレ改修工事に係る設計書・設計図面の作成業務
(数量積算書、見積書、見積比較表、単価適用根拠等の積算根拠資料含む)
- ・施工方法及び施工時期についての検討
- ・その他、本工事に密接不可分な業務

（６）アスベスト調査

- ・図面調査、現地照査の結果、アスベスト含有の有無が不明な場合は分析調査を行い、報告書を提出する事。
- ・実施にあたり、アスベスト使用の有無及び劣化度に係る検査においては、「一般建築物石綿含有建材調査者」の資格を有する者が行うものとし、分析者は厚生労働大臣が定める分析調査講習を受講し、終了考査に合格した者が行うものとする。
- ・分析方法は JIS A 1481-1 とする。
- ・検体数は5検体を基本とするが、数量の増減があった場合は、変更設計の対象とする。
- ・調査結果により施工方法を検討し、設計書に盛り込むこと

4. 改修工事の条件（予定）

- （１）工事予定期間 令和8年度～9年度中（2年度で整備予定）

5. 業務仕様

（１）適用範囲

本仕様書は、「令和7年度 枝川小学校トイレ改修工事設計委託業務」に適用する。

なお、本仕様書で指示しないものについては、国土交通省大臣官房官庁営繕部監修の「公共建築設計業務委託共通仕様書（令和6年改定）」によるものとする。

また、業務遂行上必要な事項は発注者の指示に従い、業務を遂行しなければならない。

（２）資格要件

管理技術者の資格要件は、建築士法（昭和 25 年法律第 202 号）による 1 級建築士以上とする。

6. 業務の実施

（1）一般的事項

設計及び積算業務は、本仕様書に提示された条件によって行い、詳細な事項については発注者と協議すること。

また、積極的に改修内容の提案を行い、発注者と協議して採用となった内容も設計に盛り込むこと。

（2）打合せ等

打合せ等は契約締結後、以下の時機に行うこと。

- ・業務着手時の打ち合わせ
- ・設計にあたり、発注者又は管理技術者が必要と認めた時の打ち合わせ

7. 成果物等

（1）設計完了時に以下に示す成果物等を発注者に提出すること。

○入札用設計図（A3 版・紙）	1 部
○入札用設計図（PDF 形式・電子データ）	1 式
○工事積算数量算出書	1 部
○工事積算数量調書	1 部
○数量内訳書（金入り）	1 部
○数量内訳書（金抜き）	1 部
○単価決定表	1 部

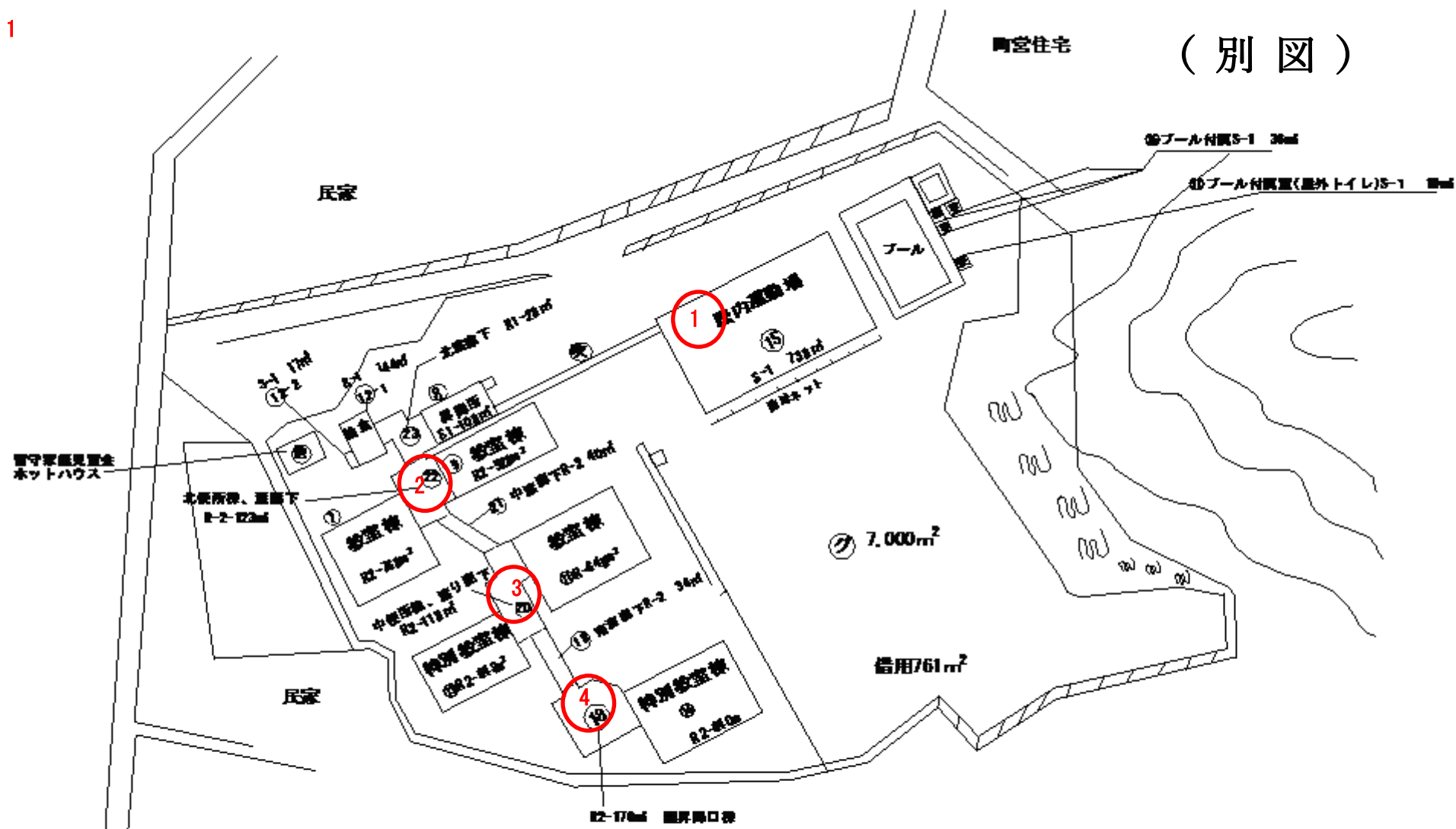
8. その他、特記事項

（1）設計に先立ち、発注者と十分な協議を行うこと。

（2）本業務において貸し出しできる設計資料は設計図等の紙媒体資料であるため、必要図面の作成も全て本業務内で実施すること。

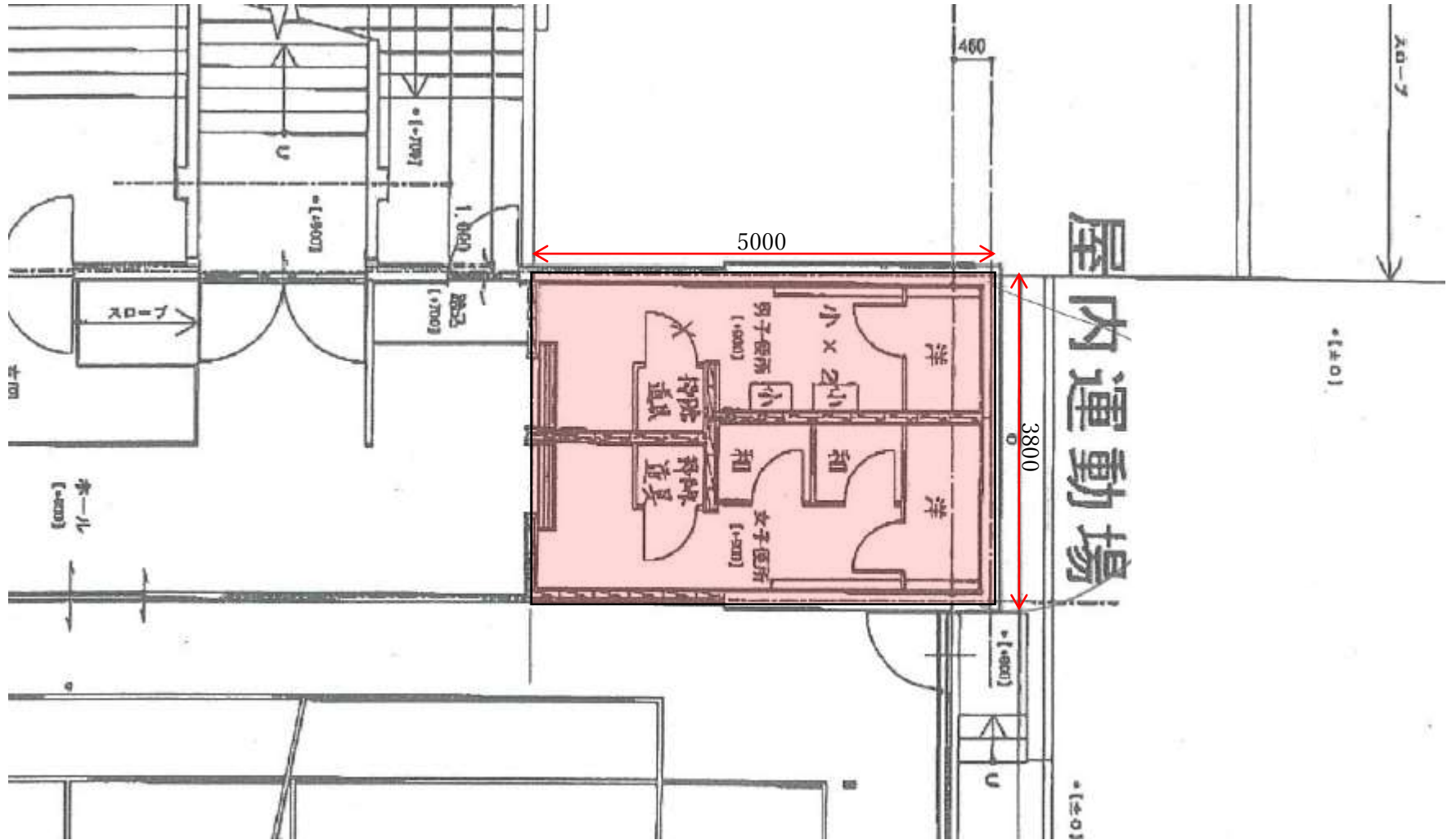
（3）令和 8 年度予算計上用に必要なので、令和 7 年 12 月 10 日までに令和 8 年度施工箇所に係る概算工事費を算定すること。

（4）可能な限り学校運営上支障なく、また工期及び経費も縮減できるよう、工法についても十分検討すること。

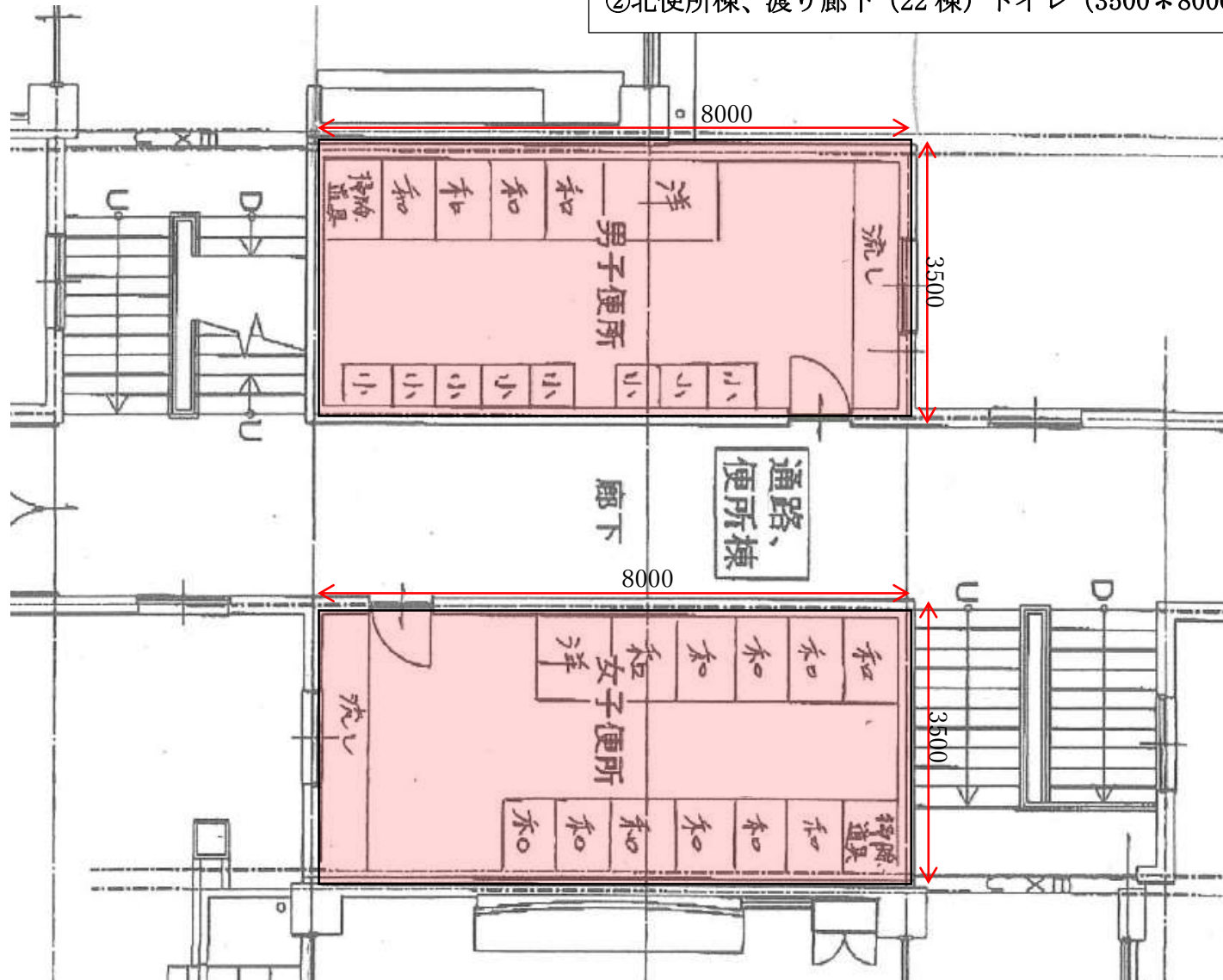


いの町立枝川小学校 配置図

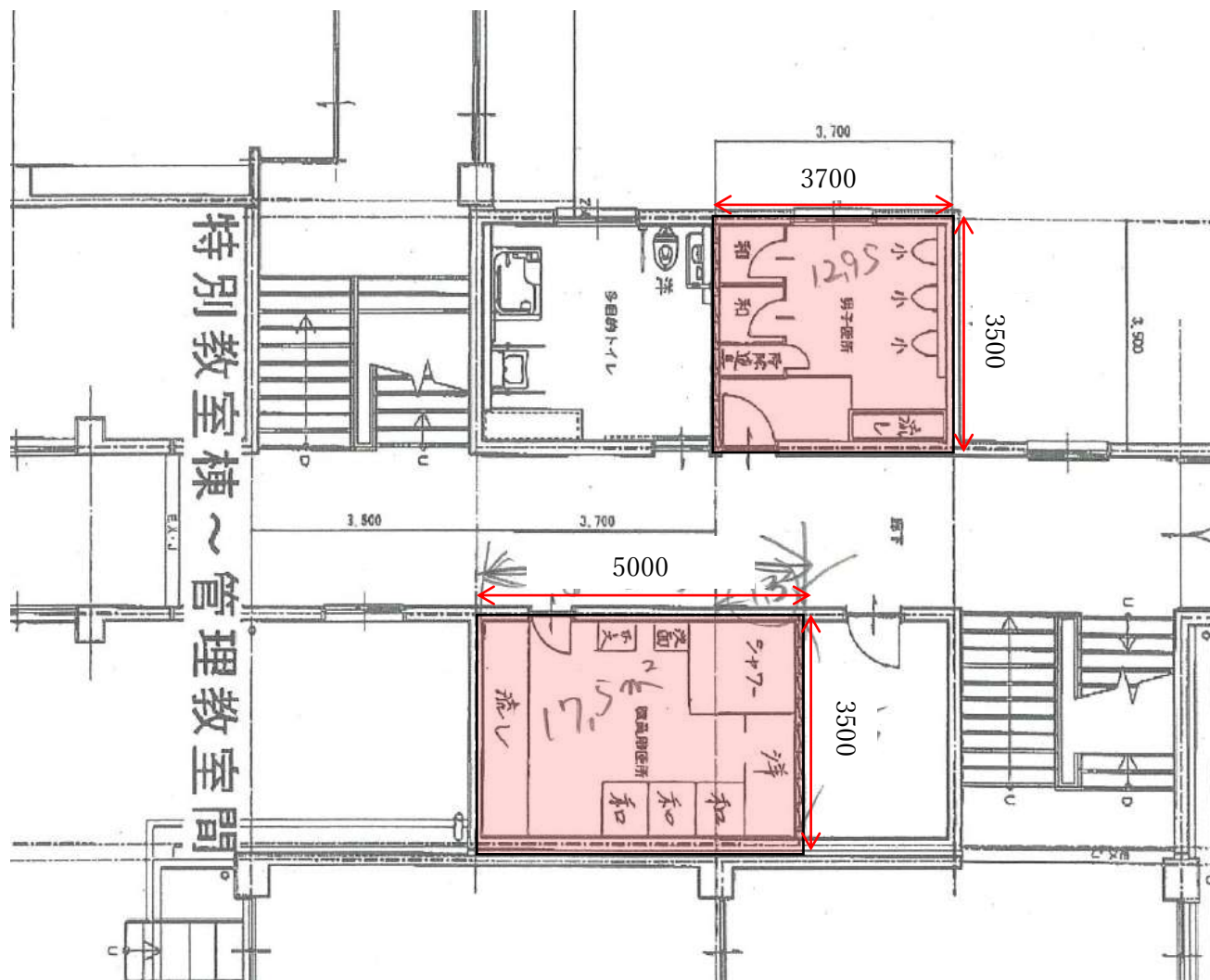
①体育館（15棟）トイレ（5000*3800）



②北便所棟、渡り廊下（22 棟）トイレ（3500*8000*2 か所（男女））



③中便所棟、渡り廊下（20 棟）トイレ（3500×3700×1 か所（男）、3500×5000×1 か所（女））



④南昇降口棟（18棟）トイレ（4500*3500*2か所（男女））

