

令和7年度 是友集会所外壁改修工事

[illegible]

2欠損部改修工法

※充填工法
・エポキシ樹脂モルタル
・ポリマーセメントモルタル

・モルタル塗替え工法
・現場調査材料 セメント ※普通ポルトランドセメント、高炉セメントA種、シリカセメントA種又はフライアッシュセメントA種

・既調合材料
既製目地材 ・使用する (形状)
仕上げ厚又は全塗厚が 25mm を超える場合の処置 ・() ・図示

3浮き部改修工法

改修工法の種類

アンカーピンの本数(本/㎡)
一般部 指定部

注入口の箇所数(箇所/㎡)
一般部 指定部

充填量
(箇所/㎡)

注入量
(箇所/㎡)

・アンカーピンニング
部分エポキシ樹脂注入工法

・アンカーピンニング
全面エポキシ樹脂注入工法

・アンカーピンニング
全面ポリマーセメントスラリー注入工法

・注入口付アンカーピンニング
部分エポキシ樹脂注入工法

・注入口付アンカーピンニング
全面エポキシ樹脂注入工法

・注入口付アンカーピンニング
全面ポリマーセメントスラリー注入工法

・充填工法

・モルタル塗替え工法

アンカーピン
※ステンレス鋼 (SUS304) 呼び径 4mm の丸棒で全ネジ切り加工したもの
・()
注入口付アンカーピン ※ステンレス鋼 (SUS304) 呼び径 6mm程度
・()

充填工法
・エポキシ樹脂モルタル
・ポリマーセメントモルタル

モルタル塗替え工法
・現場調査材料 セメント ※普通ポルトランドセメント、高炉セメントA種、シリカセメントA種又はフライアッシュセメントA種

・既調合材料
既製目地材 ・使用する (形状)
仕上げ厚又は全塗厚が 25mm を超える場合の処置 ・() ・図示

改修工法の種類

アンカーピンの本数(本/㎡)
一般部 指定部

注入口の箇所数(箇所/㎡)
一般部 指定部

充填量
(箇所/㎡)

注入量
(箇所/㎡)

・アンカーピンニング
部分エポキシ樹脂注入工法

・アンカーピンニング
全面エポキシ樹脂注入工法

・アンカーピンニング
全面ポリマーセメントスラリー注入工法

・注入口付アンカーピンニング
部分エポキシ樹脂注入工法

・注入口付アンカーピンニング
全面エポキシ樹脂注入工法

・注入口付アンカーピンニング
全面ポリマーセメントスラリー注入工法

・注入口付アンカーピンニング
全面エポキシ樹脂注入工法

・注入口付アンカーピンニング
全面ポリマーセメントスラリー注入工法

・注入口付アンカーピンニング
全面エポキシ樹脂注入工法

・注入口付アンカーピンニング
全面ポリマーセメントスラリー注入工法

・注入口付アンカーピンニング
全面エポキシ樹脂注入工法

・注入口付アンカーピンニング
全面ポリマーセメントスラリー注入工法

・注入口付アンカーピンニング
全面エポキシ樹脂注入工法

・注入口付アンカーピンニング
全面ポリマーセメントスラリー注入工法

・注入口付アンカーピンニング
全面エポキシ樹脂注入工法

・注入口付アンカーピンニング
全面ポリマーセメントスラリー注入工法

・注入口付アンカーピンニング
全面エポキシ樹脂注入工法

・注入口付アンカーピンニング
全面ポリマーセメントスラリー注入工法

・注入口付アンカーピンニング
全面エポキシ樹脂注入工法

・注入口付アンカーピンニング
全面ポリマーセメントスラリー注入工法

・注入口付アンカーピンニング
全面エポキシ樹脂注入工法

・注入口付アンカーピンニング
全面ポリマーセメントスラリー注入工法

・注入口付アンカーピンニング
全面エポキシ樹脂注入工法

・注入口付アンカーピンニング
全面ポリマーセメントスラリー注入工法

・注入口付アンカーピンニング
全面エポキシ樹脂注入工法

・注入口付アンカーピンニング
全面ポリマーセメントスラリー注入工法

・注入口付アンカーピンニング
全面エポキシ樹脂注入工法

・注入口付アンカーピンニング
全面ポリマーセメントスラリー注入工法

・注入口付アンカーピンニング
全面エポキシ樹脂注入工法

・注入口付アンカーピンニング
全面ポリマーセメントスラリー注入工法

・注入口付アンカーピンニング
全面エポキシ樹脂注入工法

・注入口付アンカーピンニング
全面ポリマーセメントスラリー注入工法

・注入口付アンカーピンニング
全面エポキシ樹脂注入工法

・注入口付アンカーピンニング
全面ポリマーセメントスラリー注入工法

・注入口付アンカーピンニング
全面エポキシ樹脂注入工法

・注入口付アンカーピンニング
全面ポリマーセメントスラリー注入工法

・注入口付アンカーピンニング
全面エポキシ樹脂注入工法

・注入口付アンカーピンニング
全面ポリマーセメントスラリー注入工法

・注入口付アンカーピンニング
全面エポキシ樹脂注入工法

・注入口付アンカーピンニング
全面ポリマーセメントスラリー注入工法

・注入口付アンカーピンニング
全面エポキシ樹脂注入工法

・注入口付アンカーピンニング
全面ポリマーセメントスラリー注入工法

・注入口付アンカーピンニング
全面エポキシ樹脂注入工法

・注入口付アンカーピンニング
全面ポリマーセメントスラリー注入工法

・注入口付アンカーピンニング
全面エポキシ樹脂注入工法

・注入口付アンカーピンニング
全面ポリマーセメントスラリー注入工法

・注入口付アンカーピンニング
全面エポキシ樹脂注入工法

・注入口付アンカーピンニング
全面ポリマーセメントスラリー注入工法

・注入口付アンカーピンニング
全面エポキシ樹脂注入工法

・注入口付アンカーピンニング
全面ポリマーセメントスラリー注入工法

・注入口付アンカーピンニング
全面エポキシ樹脂注入工法

・注入口付アンカーピンニング
全面ポリマーセメントスラリー注入工法

・注入口付アンカーピンニング
全面エポキシ樹脂注入工法

・注入口付アンカーピンニング
全面ポリマーセメントスラリー注入工法

・注入口付アンカーピンニング
全面エポキシ樹脂注入工法

・注入口付アンカーピンニング
全面ポリマーセメントスラリー注入工法

・注入口付アンカーピンニング
全面エポキシ樹脂注入工法

・注入口付アンカーピンニング
全面ポリマーセメントスラリー注入工法

・注入口付アンカーピンニング
全面エポキシ樹脂注入工法

・注入口付アンカーピンニング
全面ポリマーセメントスラリー注入工法

・注入口付アンカーピンニング
全面エポキシ樹脂注入工法

・注入口付アンカーピンニング
全面ポリマーセメントスラリー注入工法

・注入口付アンカーピンニング
全面エポキシ樹脂注入工法

・注入口付アンカーピンニング
全面ポリマーセメントスラリー注入工法

・注入口付アンカーピンニング
全面エポキシ樹脂注入工法

・注入口付アンカーピンニング
全面ポリマーセメントスラリー注入工法

・注入口付アンカーピンニング
全面エポキシ樹脂注入工法

・注入口付アンカーピンニング
全面ポリマーセメントスラリー注入工法

・注入口付アンカーピンニング
全面エポキシ樹脂注入工法

・注入口付アンカーピンニング
全面ポリマーセメントスラリー注入工法

・注入口付アンカーピンニング
全面エポキシ樹脂注入工法

・注入口付アンカーピンニング
全面ポリマーセメントスラリー注入工法

・注入口付アンカーピンニング
全面エポキシ樹脂注入工法

・注入口付アンカーピンニング
全面ポリマーセメントスラリー注入工法

・注入口付アンカーピンニング
全面エポキシ樹脂注入工法

・注入口付アンカーピンニング
全面ポリマーセメントスラリー注入工法

・注入口付アンカーピンニング
全面エポキシ樹脂注入工法

・注入口付アンカーピンニング
全面ポリマーセメントスラリー注入工法

・注入口付アンカーピンニング
全面エポキシ樹脂注入工法

・注入口付アンカーピンニング
全面ポリマーセメントスラリー注入工法

・注入口付アンカーピンニング
全面エポキシ樹脂注入工法

・注入口付アンカーピンニング
全面ポリマーセメントスラリー注入工法

・注入口付アンカーピンニング
全面エポキシ樹脂注入工法

・注入口付アンカーピンニング
全面ポリマーセメントスラリー注入工法

・注入口付アンカーピンニング
全面エポキシ樹脂注入工法

・注入口付アンカーピンニング
全面ポリマーセメントスラリー注入工法

・注入口付アンカーピンニング
全面エポキシ樹脂注入工法

・注入口付アンカーピンニング
全面ポリマーセメントスラリー注入工法

・注入口付アンカーピンニング
全面エポキシ樹脂注入工法

・注入口付アンカーピンニング
全面ポリマーセメントスラリー注入工法

・注入口付アンカーピンニング
全面エポキシ樹脂注入工法

・注入口付アンカーピンニング
全面ポリマーセメントスラリー注入工法

・注入口付アンカーピンニング
全面エポキシ樹脂注入工法

・注入口付アンカーピンニング
全面ポリマーセメントスラリー注入工法

・注入口付アンカーピンニング
全面エポキシ樹脂注入工法

・注入口付アンカーピンニング
全面ポリマーセメントスラリー注入工法

・注入口付アンカーピンニング
全面エポキシ樹脂注入工法

・注入口付アンカーピンニング
全面ポリマーセメントスラリー注入工法

・注入口付アンカーピンニング
全面エポキシ樹脂注入工法

・注入口付アンカーピンニング
全面ポリマーセメントスラリー注入工法

・注入口付アンカーピンニング
全面エポキシ樹脂注入工法

・注入口付アンカーピンニング
全面ポリマーセメントスラリー注入工法

・注入口付アンカーピンニング
全面エポキシ樹脂注入工法

・注入口付アンカーピンニング
全面ポリマーセメントスラリー注入工法

・注入口付アンカーピンニング
全面エポキシ樹脂注入工法

・注入口付アンカーピンニング
全面ポリマーセメントスラリー注入工法

・注入口付アンカーピンニング
全面エポキシ樹脂注入工法

・注入口付アンカーピンニング
全面ポリマーセメントスラリー注入工法

・注入口付アンカーピンニング
全面エポキシ樹脂注入工法

・注入口付アンカーピンニング
全面ポリマーセメントスラリー注入工法

・注入口付アンカーピンニング
全面エポキシ樹脂注入工法

・注入口付アンカーピンニング
全面ポリマーセメントスラリー注入工法

・注入口付アンカーピンニング
全面エポキシ樹脂注入工法

・注入口付アンカーピンニング
全面ポリマーセメントスラリー注入工法

・注入口付アンカーピンニング
全面エポキシ樹脂注入工法

・注入口付アンカーピンニング
全面ポリマーセメントスラリー注入工法

・注入口付アンカーピンニング
全面エポキシ樹脂注入工法

・注入口付アンカーピンニング
全面ポリマーセメントスラリー注入工法

・注入口付アンカーピンニング
全面エポキシ樹脂注入工法

・注入口付アンカーピンニング
全面ポリマーセメントスラリー注入工法

・注入口付アンカーピンニング
全面エポキシ樹脂注入工法

・注入口付アンカーピンニング
全面ポリマーセメントスラリー注入工法

・注入口付アンカーピンニング
全面エポキシ樹脂注入工法

・注入口付アンカーピンニング
全面ポリマーセメントスラリー注入工法

・注入口付アンカーピンニング
全面エポキシ樹脂注入工法

・注入口付アンカーピンニング
全面ポリマーセメントスラリー注入工法

・注入口付アンカーピンニング
全面エポキシ樹脂注入工法

・注入口付アンカーピンニング
全面ポリマーセメントスラリー注入工法

・注入口付アンカーピンニング
全面エポキシ樹脂注入工法

・注入口付アンカーピンニング
全面ポリマーセメントスラリー注入工法

・注入口付アンカーピンニング
全面エポキシ樹脂注入工法

・注入口付アンカーピンニング
全面ポリマーセメントスラリー注入工法

・注入口付アンカーピンニング
全面エポキシ樹脂注入工法

・注入口付アンカーピンニング
全面ポリマーセメントスラリー注入工法

・注入口付アンカーピンニング
全面エポキシ樹脂注入工法

・注入口付アンカーピンニング
全面ポリマーセメントスラリー注入工法

・注入口付アンカーピンニング
全面エポキシ樹脂注入工法

・注入口付アンカーピンニング
全面ポリマーセメントスラリー注入工法

・注入口付アンカーピンニング
全面エポキシ樹脂注入工法

・注入口付アンカーピンニング
全面ポリマーセメントスラリー注入工法

・注入口付アンカーピンニング
全面エポキシ樹脂注入工法

・注入口付アンカーピンニング
全面ポリマーセメントスラリー注入工法

・注入口付アンカーピンニング
全面エポキシ樹脂注入工法

・注入口付アンカーピンニング
全面ポリマーセメントスラリー注入工法

・注入口付アンカーピンニング
全面エポキシ樹脂注入工法

・注入口付アンカーピンニング
全面ポリマーセメントスラリー注入工法

・注入口付アンカーピンニング
全面エポキシ樹脂注入工法

・注入口付アンカーピンニング
全面ポリマーセメントスラリー注入工法

・注入口付アンカーピンニング
全面エポキシ樹脂注入工法

・注入口付アンカーピンニング
全面ポリマーセメントスラリー注入工法

・注入口付アンカーピンニング
全面エポキシ樹脂注入工法

・注入口付アンカーピンニング
全面ポリマーセメントスラリー注入工法

・注入口付アンカーピンニング
全面エポキシ樹脂注入工法

・注入口付アンカーピンニング
全面ポリマーセメントスラリー注入工法

・注入口付アンカーピンニング
全面エポキシ樹脂注入工法

・注入口付アンカーピンニング
全面ポリマーセメントスラリー注入工法

・注入口付アンカーピンニング
全面エポキシ樹脂注入工法

・注入口付アンカーピンニング
全面ポリマーセメントスラリー注入工法

・注入口付アンカーピンニング
全面エポキシ樹脂注入工法

・注入口付アンカーピンニング
全面ポリマーセメントスラリー注入工法

・注入口付アンカーピンニング
全面エポキシ樹脂注入工法

・注入口付アンカーピンニング
全面ポリマーセメントスラリー注入工法

・注入口付アンカーピンニング
全面エポキシ樹脂注入工法

・注入口付アンカーピンニング
全面ポリマーセメントスラリー注入工法

・注入口付アンカーピンニング
全面エポキシ樹脂注入工法

・注入口付アンカーピンニング
全面ポリマーセメントスラリー注入工法

・注入口付アンカーピンニング
全面エポキシ樹脂注入工法

・注入口付アンカーピンニング
全面ポリマーセメントスラリー注入工法

・注入口付アンカーピンニング
全面エポキシ樹脂注入工法

・注入口付アンカーピンニング
全面ポリマーセメントスラリー注入工法

・注入口付アンカーピンニング
全面エポキシ樹脂注入工法

・注入口付アンカーピンニング
全面ポリマーセメントスラリー注入工法

・注入口付アンカーピンニング
全面エポキシ樹脂注入工法

・注入口付アンカーピンニング
全面ポリマーセメントスラリー注入工法

・注入口付アンカーピンニング
全面エポキシ樹脂注入工法

・注入口付アンカーピンニング
全面ポリマーセメントスラリー注入工法

・注入口付アンカーピンニング
全面エポキシ樹脂注入工法

・注入口付アンカーピンニング
全面ポリマーセメントスラリー注入工法

・注入口付アンカーピンニング
全面エポキシ樹脂注入工法

・注入口付アンカーピンニング
全面ポリマーセメントスラリー注入工法

・注入口付アンカーピンニング
全面エポキシ樹脂注入工法

・注入口付アンカーピンニング
全面ポリマーセメントスラリー注入工法

・注入口付アンカーピンニング
全面エポキシ樹脂注入工法

・注入口付アンカーピンニング
全面ポリマーセメントスラリー注入工法

・注入口付アンカーピンニング
全面エポキシ樹脂注入工法

・注入口付アンカーピンニング
全面ポリマーセメントスラリー注入工法

・注入口付アンカーピンニング
全面エポキシ樹脂注入工法

・注入口付アンカーピンニング
全面ポリマーセメントスラリー注入工法

・注入口付アンカーピンニング
全面エポキシ樹脂注入工法

・注入口付アンカーピンニング
全面ポリマーセメントスラリー注入工法

・注入口付アンカーピンニング
全面エポキシ樹脂注入工法

・注入口付アンカーピンニング
全面ポリマーセメントスラリー注入工法

・注入口付アンカーピンニング
全面エポキシ樹脂注入工法

・注入口付アンカーピンニング
全面ポリマーセメントスラリー注入工法

・注入口付アンカーピンニング
全面エポキシ樹脂注入工法

・注入口付アンカーピンニング
全面ポリマーセメントスラリー注入工法

・注入口付アンカーピンニング
全面エポキシ樹脂注入工法

・注入口付アンカーピンニング
全面ポリマーセメントスラリー注入工法

・注入口付アンカーピンニング
全面エポキシ樹脂注入工法

・注入口付アンカーピンニング
全面ポリマーセメントスラリー注入工法

・注入口付アンカーピンニング
全面エポキシ樹脂注入工法

・注入口付アンカーピンニング
全面ポリマーセメントスラリー注入工法

・注入口付アンカーピンニング
全面エポキシ樹脂注入工法

・注入口付アンカーピンニング
全面ポリマーセメントスラリー注入工法

・注入口付アンカーピンニング
全面エポキシ樹脂注入工法

・注入口付アンカーピンニング
全面ポリマーセメントスラリー注入工法

・注入口付アンカーピンニング
全面エポキシ樹脂注入工法

・注入口付アンカーピンニング
全面ポリマーセメントスラリー注入工法

・注入口付アンカーピンニング
全面エポキシ樹脂注入工法

・注入口付アンカーピンニング
全面ポリマーセメントスラリー注入工法

・注入口付アンカーピンニング
全面エポキシ樹脂注入工法

・注入口付アンカーピンニング
全面ポリマーセメントスラリー注入工法

・注入口付アンカーピンニング
全面エポキシ樹脂注入工法

・注入口付アンカーピンニング
全面ポリマーセメントスラリー注入工法

・注入口付アンカーピンニング
全面エポキシ樹脂注入工法

・注入口付アンカーピンニング
全面ポリマーセメントスラリー注入工法

・注入口付アンカーピンニング
全面エポキシ樹脂注入工法

・注入口付アンカーピンニング
全面ポリマーセメントスラリー注入工法

・注入口付アンカーピンニング
全面エポキシ樹脂注入工法

・注入口付アンカーピンニング
全面ポリマーセメントスラリー注入工法

・注入口付アンカーピンニング
全面エポキシ樹脂注入工法

・注入口付アンカーピンニング
全面ポリマーセメントスラリー注入工法

・注入口付アンカーピンニング
全面エポキシ樹脂注入工法

・注入口付アンカーピンニング
全面ポリマーセメントスラリー注入工法

・注入口付アンカーピンニング
全面エポキシ樹脂注入工法

・注入口付アンカーピンニング
全面ポリマーセメントスラリー注入工法

・注入口付アンカーピンニング
全面エポキシ樹脂注入工法

・注入口付アンカーピンニング
全面ポリマーセメントスラリー注入工法

・注入口付アンカーピンニング
全面エポキシ樹脂注入工法

・注入口付アンカーピンニング
全面ポリマーセメントスラリー注入工法

・注入口付アンカーピンニング
全面エポキシ樹脂注入工法

・注入口付アンカーピンニング
全面ポリマーセメントスラリー注入工法

・注入口付アンカーピンニング
全面エポキシ樹脂注入工法

・注入口付アンカーピンニング
全面ポリマーセメントスラリー注入工法

・注入口付アンカーピンニング
全面エポキシ樹脂注入工法

・注入口付アンカーピンニング
全面ポリマーセメントスラリー注入工法

・注入口付アンカーピンニング
全面エポキシ樹脂注入工法

・注入口付アンカーピンニング
全面ポリマーセメントスラリー注入工法

・注入口付アンカーピンニング
全面エポキシ樹脂注入工法

・注入口付アンカーピンニング
全面ポリマーセメントスラリー注入工法

・注入口付アンカーピンニング
全面エポキシ樹脂注入工法

・注入口付アンカーピンニング
全面ポリマーセメントスラリー注入工法

・注入口付アンカーピンニング
全面エポキシ樹脂注入工法

・注入口付アンカーピンニング
全面ポリマーセメントスラリー注入工法

・注入口付アンカーピンニング
全面エポキシ樹脂注入工法

・注入口付アンカーピンニング
全面ポリマーセメントスラリー注入工法

・注入口付アンカーピンニング
全面エポキシ樹脂注入工法

・注入口付アンカーピンニング
全面ポリマーセメントスラリー注入工法

・注入口付アンカーピンニング
全面エポキシ樹脂注入工法

・注入口付アンカーピンニング
全面ポリマーセメントスラリー注入工法

・注入口付アンカーピンニング
全面エポキシ樹脂注入工法

・注入口付アンカーピンニング
全面ポリマーセメントスラリー注入工法

・注入口付アンカーピンニング
全面エポキシ樹脂注入工法

・注入口付アンカーピンニング
全面ポリマーセメントスラリー注入工法

・注入口付アンカーピンニング
全面エポキシ樹脂注入工法

・注入口付アンカーピンニング
全面ポリマーセメントスラリー注入工法

・注入口付アンカーピンニング
全面エポキシ樹脂注入工法

・注入口付アンカーピンニング
全面ポリマーセメントスラリー注入工法

・注入口付アンカーピンニング
全面エポキシ樹脂注入工法

・注入口付アンカーピンニング
全面ポリマーセメントスラリー注入工法

・注入口付アンカーピンニング
全面エポキシ樹脂注入工法

・注入口付アンカーピンニング
全面ポリマーセメントスラリー注入工法

・注入口付アンカーピンニング
全面エポキシ樹脂注入工法

・注入口付アンカーピンニング
全面ポリマーセメントスラリー注入工法

・注入口付アンカーピンニング
全面エポキシ樹脂注入

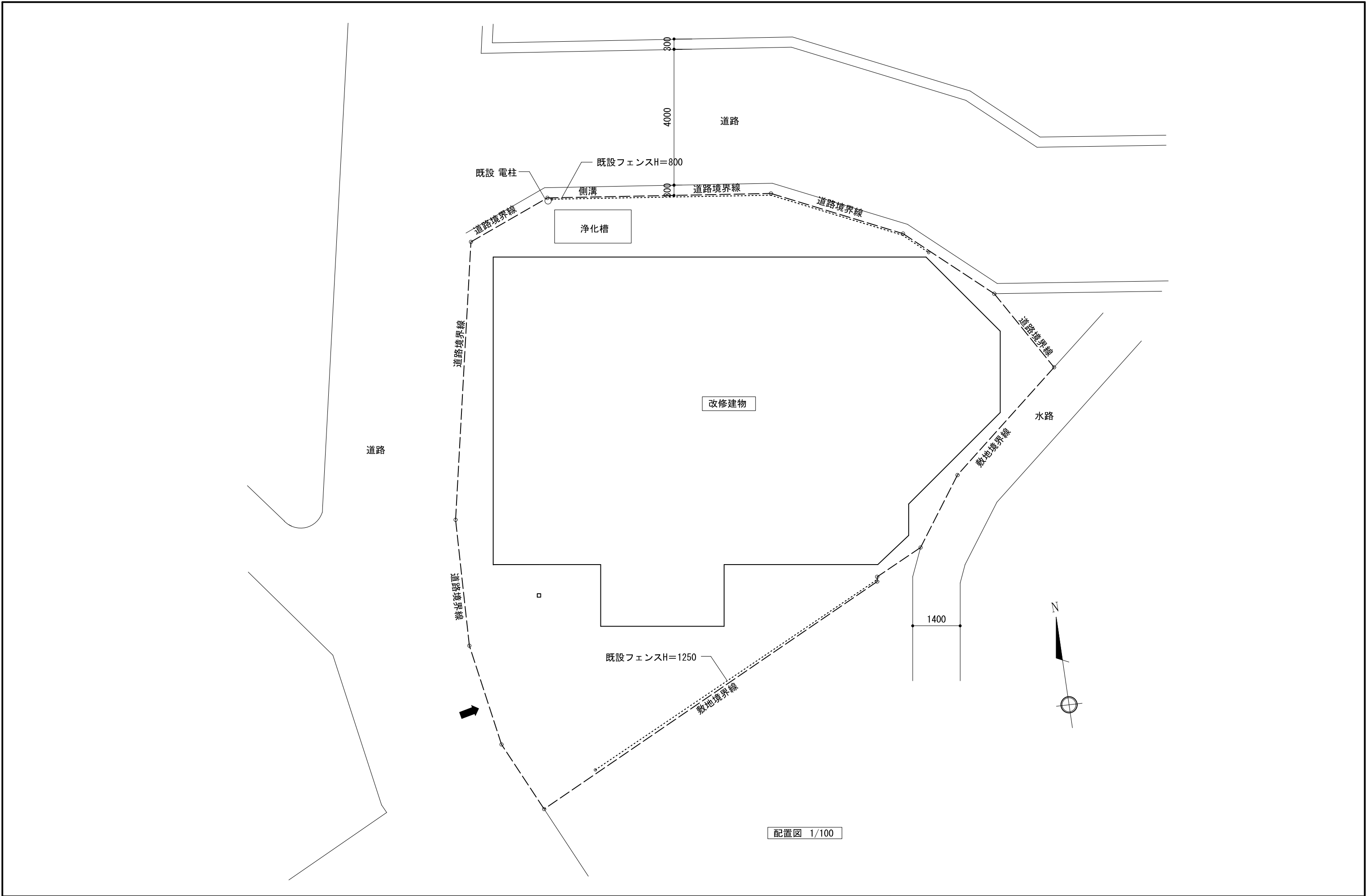
6 網戸等	[5. 2. 3]			
	種 類	材 質	線 径	網 目
	・ 防虫網	※合成樹脂製 ・ ガラス繊維入り合成樹脂製 ・ ステンレス (SUS316) 製	※0.25mm以上 ・	※16～18メッシュ ・
	・ 防鳥網	ステンレス (SUS304) 線材	1.5mm	網目寸法 15mm
7 樹脂製建具	性能値等 [5. 2. 2][5. 3. 2 ～ 5][表 5. 3. 1]			
	・ 外部に面する建具の性能等級 ・ A 種 (S - 4、A - 4、W - 4) (建具符号：) ・ B 種 (S - 5、A - 4、W - 5) (建具符号：) ・ C 種 (S - 6、A - 4、W - 5) (建具符号：) ・ 屋内の建具の性能等級 () 防音ドアセット・防音サッシ ・適用する 遮音性の等級 () (建具符号：) 外部に面する建具 ・ T - A 種 ・ T - B 種 [5. 3. 2][表 5. 3. 2] 断熱ドアセット・断熱サッシ [G] ・適用する 断熱性の等級 () (建具符号：) 外部に面する建具 ・ H - A 種 ・ H - B 種 ・ H - C 種 [5. 3. 2][表 5. 3. 3] 枠の見込み寸法 ・ () ・ 図示 ガラス ※複層ガラス ・ () [5. 3. 3] 表面色 ※標準色 ・ 特注色 [5. 3. 4] 水切り板、ぜん板 ・ () ・ 図示 [5. 3. 5]			
8 鋼製建具	性能値等 [5. 2. 2][5. 4. 2]			
	簡易気密型ドアセット ・適用する (建具符号：) 外部に面する建具の耐風圧性 ※ S - 4 ・ S - 5 ・ S - 6 [表 5. 2. 1] 防音ドアセット・防音サッシ ・適用する 遮音性の等級 () (建具符号：) 断熱ドアセット・断熱サッシ [G] ・適用する 断熱性の等級 () (建具符号：) 耐震ドアセット ・適用する 面内変形追従性の等級 () (建具符号：)			
9 鋼製軽量建具	性能値等 [5. 2. 2][5. 5. 2]			
	簡易気密型ドアセット ・適用する (建具符号：) 防音ドアセット・防音サッシ ・適用する 遮音性の等級 () (建具符号：) 断熱ドアセット・断熱サッシ [G] ・適用する 断熱性の等級 () (建具符号：) 耐震ドアセット ・適用する 面内変形追従性の等級 () (建具符号：) 鋼板 ※亜鉛めっき鋼板 ・ ビニル被覆鋼板 ・ カラー鋼板 [5. 5. 3] 召合わせ、縦小口包み板等の材質 ※鋼板 ・ ステンレス ・ アルミニウム			
10 ステンレス製建具	性能値等 [5. 2. 2][5. 4. 2][5. 6. 2]			
	簡易気密型ドアセット ・適用する (建具符号：) 外部に面する建具の耐風圧性 ※ S - 4 ・ S - 5 ・ S - 6 [表 5. 2. 1] 防音ドアセット・防音サッシ ・適用する 遮音性の等級 () (建具符号：) 断熱ドアセット・断熱サッシ [G] ・適用する 断熱性の等級 () (建具符号：) 耐震ドアセット ・適用する 面内変形追従性の等級 () (建具符号：) 表面仕上げ ※ H L 仕上げ ・ 鏡面仕上げ ・ () [5. 6. 4] ステンレス鋼板の曲げ加工 ※普通曲げ ・ 角出し曲げ [5. 6. 5]			
11 木製建具	建具材の加工、組立時の含水率 ※ B 種 ・ () (1 6. 7. 2) 建物内部の木製建具に使用する表面材及び接着剤のホルムアルデヒド放散量 (1 6. 7. 2) ※規制対象外 ・ 第三種 ・ フラッシュ戸 (1 6. 7. 2 ～ 4) ・ かまち戸 かまち樹種 () 鏡板樹種 () (1 6. 7. 2 ～ 4) ・ ふすま 種別 (・ I 型 ・ II 型) (1 6. 7. 2 ～ 4) ふすま紙上張り (押入等の裏側以外) (・ 鳥の子 ・ 新鳥の子又はビニル紙程度) 縁仕上げ (・ 塗り縁 ・ 生地縁 (素地) ・ 生地縁 (ウレタンクリアー塗装)) ・ 戸ぶすま (1 6. 7. 2 ～ 4) ・ 紙張り障子 (1 6. 7. 2 ～ 4) 枠及びくつずりの材料 ・ () ・ 図示 (1 6. 7. 2)			
	マスターキー ・ 製作する ・ 製作しない [5. 7. 4] ・ 既存のマスターキーに合わせる その他の鍵 ※各室 3 本 1 組 鍵箱 ※無 ・ 有			
13 自動ドア開閉装置	自動ドア開閉装置の性能値等 [5. 8. 2 ～ 3][表 5. 8. 1 ～ 4]			
	種 類	防 錆	検出装置の種類	凍結防止装置
	・ 引き戸用駆動装置	・ SSLD-1 ・ SSLD-2 ・ DSLD-1 ・ DSLD-2	・ 適用する ・ 適用しない	・ 行う (適用箇所は 建具表による) ・ 行わない
	・ 多機能トイレ出入口引き戸用駆動装置			
14 自閉式上吊り引戸装置	性能 ※改修標準仕様書表 5.9.1 による ・ () [5. 9. 3][表 5. 9. 1]			
15 重量シャッター	シャッターの種類 ・ 管理用シャッター 耐風圧強度 () N/m ² [5. 1 0. 2] ・ 外壁用防火シャッター 耐風圧強度 () N/m ² ・ 屋内用防火シャッター ・ 屋内用防煙シャッター 開閉方式の種類 ※上部電動式 (手動併用) ・ 上部手動式 [5. 1 0. 2][表 5. 1 0. 1] 管理用シャッターのシャッターケース ・ 設ける ・ 設けない [5. 1 0. 2] スラット及びシャッターケース用鋼板 鋼板の種類 ・ JIS G 3302 (塗装溶融亜鉛めっき鋼板及び鋼帯) ・ JIS G 3312 (塗装溶融亜鉛めっき鋼板及び鋼帯) めっきの付着量 ※ Z 12 又は F 12 ・ ()			
16 軽量シャッター	開閉方式の種類 ※手動式 ・ 上部電動式 (手動併用) [5. 1 1. 2][表 5. 1 1. 1] 耐風圧強度 () N/m ² スラット 形状 ・ インターロッキング形 ・ オーバーラッピング形 [5. 1 1. 3 ～ 4] ・ JIS G 3312 (塗装溶融亜鉛めっき鋼板及び鋼帯) めっきの付着量 (※ Z 06 又は F 06 ・) ・ JIS G 3322 (塗装溶融 55% Zn - Ni - 亜鉛合金めっき鋼板及び鋼帯) めっきの付着量 (※ A Z 90)			
17 オーバーヘッドドア	[5. 1 2. 2 ～ 3]			
	セクション材料による区分	開閉方式による区分	収納形式による区分	ガイドレールの材料
	※スチールタイプ ・ アルミニウムタイプ ・ ファイバーグラストタイプ	※バランス式 ・ チェーン式 ・ 電動式	・ スタンダード形 ・ ローヘッド形 ・ ハイリフト形 ・ バーチカル形	※溶融亜鉛めっき鋼板 ・ ステンレス鋼板
	耐風圧性能による区分 (・ 125 ・ 100 ・ 75 ・ 50) Pa			
18 ガラス	・ 合わせガラス [5. 1 3. 2]			
	品 種	構成種類	特性による種類	
	※フロート合わせガラス	※フロート板合わせガラス ・ 熱線吸収、フロート板合わせガラス	・ I 類	
	・ 網入磨き合わせガラス	・ 網入磨き、フロート板合わせガラス ・ 網入磨き、熱線吸収板合わせガラス	・ II - 1 類 ・ II - 2 類 ・ III 類	
	・ 強化ガラス [5. 1 3. 2]			
	品 種	種 類	特性による種類	
	※フロートガラス	※フロート強化ガラス ・ 熱線吸収強化ガラス	・ I 類 ・ III 類	
	・ 型板ガラス	※型板強化ガラス		
	・ 熱線吸収板ガラス [5. 1 3. 2]			
	品 種	特性による種類	色 調	
	※熱線吸収フロート板ガラス ・ 熱線吸収 網入磨き板ガラス	・ 1 種 ・ 2 種	・ ブルー ・ グレー ・ ブロンズ	
	・ 複層ガラス [5. 1 3. 2]			
	品 種	断熱性	日射取得性、日射遮蔽性	乾燥気体の種類
	・ 断熱複層ガラス ・ 日射熱遮へい複層ガラス	・ T 1 ・ T 2 ・ T 3 ・ T 4 ・ T 5 ・ T 6	・ G ・ S	・ 空気 ・ アルゴン
	・ 熱線反射ガラス [5. 1 3. 2]			
	品 種	日射熱遮へい性	耐久性	ガラスの種類
	※熱線反射ガラス ・ 高性能熱線反射ガラス	・ 1 種 ・ 2 種 ・ 3 種	A 種 ・ A 種 ・ B 種 B 種	・ ブルー ・ グレー ・ ブロンズ ・ シルバー
	反射皮膜面 映像調整	※内面 ・ 外面 ※行わない ・ 行う	[5. 1 3. 4]	
	・ 倍強度ガラス [5. 1 3. 2]			
	材料板ガラスによる種類の名称		色 調	
	※フロート倍強度ガラス ・ 熱線吸収倍強度ガラス		・ グレー ・ ブルー ・ ブロンズ ・	
	・ ガラスの留め材及び溝の大きさ [5. 1 3. 2 ～ 3][図 5. 1 3. 1]			
	建具の種類	ガラス留め材	ガラス溝の大きさ (mm)	
	アルミニウム製	※シーリング材 ・ ガasket ※グレイジングチャンネル形 ・	※建具の製造所の仕様による ・ 図示 ・	
	鋼製及び鋼製軽量	※シーリング材 ・		
	ステンレス製	※シーリング材 ・		
	樹脂製	・ シーリング材 ・ ガasket ・ グレイジングチャンネル形		
	名 称	種 類	張り面	性能値
	※ガラス飛散防止フィルム ・	第 2 種	※内張り ・ 外張り	飛散防止率 D1
	品質 JIS A5759 による			
	[5. 1 3. 5]			
	表面形状	呼び寸法	厚 さ	色 調
				目地幅 (mm)
				伸縮調整目地 (mm)
				防火性能
	正方形	・ 125 × 125 ・ 160 × 160 ・ 200 × 200 ・ 320 × 320	80 ・ 95 ・ 95 95	・ ・ ※ 8 ～ 15 ・ 15 ～ 25 ・ ※ 15 以下 ・ 内側 ※ 6 以下 ・
	長方形	・ 250 × 125 ・ 320 × 160	80 95	・
	曲面積みの曲率半径は、ガラスブロックの幅寸法の 10 倍以上とする。 壁用金属枠及び補強材 ・ 設ける (形状 ※ 図示 ・) 化粧目地モルタルの色 () 金属製化粧カバー 材 質 ・ ステンレス製 ・ アルミニウム製 寸 法 ・ 図示 ・ () 形 状 ・ 図示 ・ ()			
	電動シャッター、自動扉、電動オーバーヘッドドアの電動機が三相電動機 0. 4 KW 以上の場合は、機器付属の操作盤内に電動機保護用遮断機及び進相用コンデンサーを設置する。			
19 ガラス用フィルム				
20 ガラスブロック	[5. 1 3. 5]			
21 付属電気設備				

6 内装改修工事	1 改修範囲	既存間仕切壁の撤去に伴う当該壁の取り合う天井、壁及び床の改修範囲 ※壁厚程度とし、既存仕上げに準じた仕上げを行う ・ 図示 [6. 1. 3]																																																																																																																																																																										
	2 既存床の撤去、下地補修	天井内の既存壁の撤去に伴う当該壁の取り合う天井の改修範囲 ※壁面より両側 600mm 程度とし、既存仕上げに準じた仕上げを行う ・ 図示 [6. 1. 3]																																																																																																																																																																										
	3 既存壁の撤去、下地補修	既存天井の撤去に伴う取合い部の壁面の改修 ※既存のまま ・ 図示 [6. 1. 3]																																																																																																																																																																										
	4 木下地等 [G]	表面仕上げ 機械加工 ・ A 種 ※ B 種 ・ C 種 適用箇所 () 手加工 ・ H - A 種 ・ H - B 種 ・ H - C 種 適用箇所 () 本工事に使用する木材は、高知県内産材 (高知県内の森林から生産された木材) を使用するものとする。但し、これにより難しいものは監督員の承認を得て使用すること。 日本農林規格 JAS 以外の材料を使用する場合は、日本農林規格の品質基準に準じたものとなっていることを証明する資料を監督職員に提出すること。 ・ 代用樹種 ※使用できない ・ 使用箇所 () 間伐材等の適用 ・ 使用する (使用箇所) [6. 5. 2][表 6. 5. 3] 木材の含水率 ※ A 種 ・ B 種 (以降の表に記載のある場合はその数値を優先する) ホルムアルデヒド放散量 ※「1(各章共通事項) 7(室内空気汚染(揮発性有機化合物)対策)」による。 ・ 「製材の日本農林規格」による下地用針葉樹製材 [6. 5. 2] <table><tr><th>施工箇所</th><th>樹 種</th><th>寸法 (mm)</th><th>等 級</th><th>形 状</th><th>保存処理</th><th>材面の品質</th></tr><tr><td>外壁胴縁</td><td>檜</td><td></td><td>特一等</td><td></td><td></td><td></td></tr><tr><td></td><td></td><td></td><td></td><td></td><td></td><td></td></tr><tr><td></td><td></td><td></td><td></td><td></td><td></td><td></td></tr><tr><td></td><td></td><td></td><td></td><td></td><td></td><td></td></tr></table> ・ 「製材の日本農林規格」による造作用針葉樹製材 [6. 5. 2] <table><tr><th>施工箇所</th><th>樹 種</th><th>寸法 (mm)</th><th>等 級</th><th>形 状</th><th>保存処理</th><th>材面の品質</th></tr><tr><td></td><td></td><td></td><td></td><td></td><td></td><td></td></tr><tr><td></td><td></td><td></td><td></td><td></td><td></td><td></td></tr><tr><td></td><td></td><td></td><td></td><td></td><td></td><td></td></tr><tr><td></td><td></td><td></td><td></td><td></td><td></td><td></td></tr></table> ・ 「製材の日本農林規格」による広葉樹製材 [6. 5. 2] <table><tr><th>施工箇所</th><th>樹 種</th><th>寸法 (mm)</th><th>等 級</th><th>形 状</th><th>含水率</th><th>保存処理</th><th>材面の品質</th></tr><tr><td></td><td></td><td></td><td></td><td></td><td>※ 1 等</td><td>※ 10% 以下</td><td></td></tr><tr><td></td><td></td><td></td><td></td><td></td><td>※ 1 等</td><td>※ 10% 以下</td><td></td></tr><tr><td></td><td></td><td></td><td></td><td></td><td>※ 1 等</td><td>※ 10% 以下</td><td></td></tr></table> ・ 「製材の日本農林規格」以外の製材 [6. 5. 2] <table><tr><th>施工箇所</th><th>樹 種</th><th>寸法 (mm)</th><th>等 級</th><th>形 状</th><th>防虫処理</th><th>材面の品質</th></tr><tr><td></td><td></td><td></td><td></td><td></td><td></td><td>・ 造作材の場合 ※ A 種</td></tr></table> ・ 「集成材の日本農林規格」による造作用集成材 [6. 5. 2] <table><tr><th>施工箇所</th><th>樹 種</th><th>寸 法 (mm)</th><th>見付け材面数</th><th>見付け材面の品質</th></tr><tr><td></td><td></td><td></td><td></td><td>※ 1 等 ・ 2 等</td></tr><tr><td></td><td></td><td></td><td></td><td></td></tr></table> ・ 「集成材の日本農林規格」による化粧ばり造作用集成材 [6. 5. 2] <table><tr><th>施工箇所</th><th>化粧薄板 の樹種</th><th>芯材の 樹種</th><th>寸 法 (mm)</th><th>化粧薄板の 厚さ (mm)</th><th>見付け材面数</th><th>見付け材面の品質</th></tr><tr><td></td><td></td><td></td><td></td><td></td><td></td><td>※ 1 等 ・ 2 等</td></tr><tr><td></td><td></td><td></td><td></td><td></td><td></td><td></td></tr></table> ・ 「集成材の日本農林規格」による化粧ばり構造用集成柱 [6. 5. 2] <table><tr><th>施工箇所</th><th>化粧薄板 の樹種</th><th>芯材の 樹種</th><th>寸 法 (mm)</th><th>化粧薄板の 厚さ (mm)</th><th>見付け材面の品質</th></tr><tr><td></td><td></td><td></td><td></td><td></td><td></td></tr><tr><td></td><td></td><td></td><td></td><td></td><td></td></tr></table>	施工箇所	樹 種	寸法 (mm)	等 級	形 状	保存処理	材面の品質	外壁胴縁	檜		特一等																									施工箇所	樹 種	寸法 (mm)	等 級	形 状	保存処理	材面の品質																													施工箇所	樹 種	寸法 (mm)	等 級	形 状	含水率	保存処理	材面の品質						※ 1 等	※ 10% 以下							※ 1 等	※ 10% 以下							※ 1 等	※ 10% 以下		施工箇所	樹 種	寸法 (mm)	等 級	形 状	防虫処理	材面の品質							・ 造作材の場合 ※ A 種	施工箇所	樹 種	寸 法 (mm)	見付け材面数	見付け材面の品質					※ 1 等 ・ 2 等						施工箇所	化粧薄板 の樹種	芯材の 樹種	寸 法 (mm)	化粧薄板の 厚さ (mm)	見付け材面数	見付け材面の品質							※ 1 等 ・ 2 等								施工箇所	化粧薄板 の樹種	芯材の 樹種	寸 法 (mm)	化粧薄板の 厚さ (mm)	見付け材面の品質												
施工箇所	樹 種	寸法 (mm)	等 級	形 状	保存処理	材面の品質																																																																																																																																																																						
外壁胴縁	檜		特一等																																																																																																																																																																									
施工箇所	樹 種	寸法 (mm)	等 級	形 状	保存処理	材面の品質																																																																																																																																																																						
施工箇所	樹 種	寸法 (mm)	等 級	形 状	含水率	保存処理	材面の品質																																																																																																																																																																					
					※ 1 等	※ 10% 以下																																																																																																																																																																						
					※ 1 等	※ 10% 以下																																																																																																																																																																						
					※ 1 等	※ 10% 以下																																																																																																																																																																						
施工箇所	樹 種	寸法 (mm)	等 級	形 状	防虫処理	材面の品質																																																																																																																																																																						
						・ 造作材の場合 ※ A 種																																																																																																																																																																						
施工箇所	樹 種	寸 法 (mm)	見付け材面数	見付け材面の品質																																																																																																																																																																								
				※ 1 等 ・ 2 等																																																																																																																																																																								
施工箇所	化粧薄板 の樹種	芯材の 樹種	寸 法 (mm)	化粧薄板の 厚さ (mm)	見付け材面数	見付け材面の品質																																																																																																																																																																						
						※ 1 等 ・ 2 等																																																																																																																																																																						
施工箇所	化粧薄板 の樹種	芯材の 樹種	寸 法 (mm)	化粧薄板の 厚さ (mm)	見付け材面の品質																																																																																																																																																																							
特記仕様書 (建築改修工事編) (4)						04																																																																																																																																																																						
令和 年 月																																																																																																																																																																												
令和 7 年度 是友集会外壁改修 工事																																																																																																																																																																												

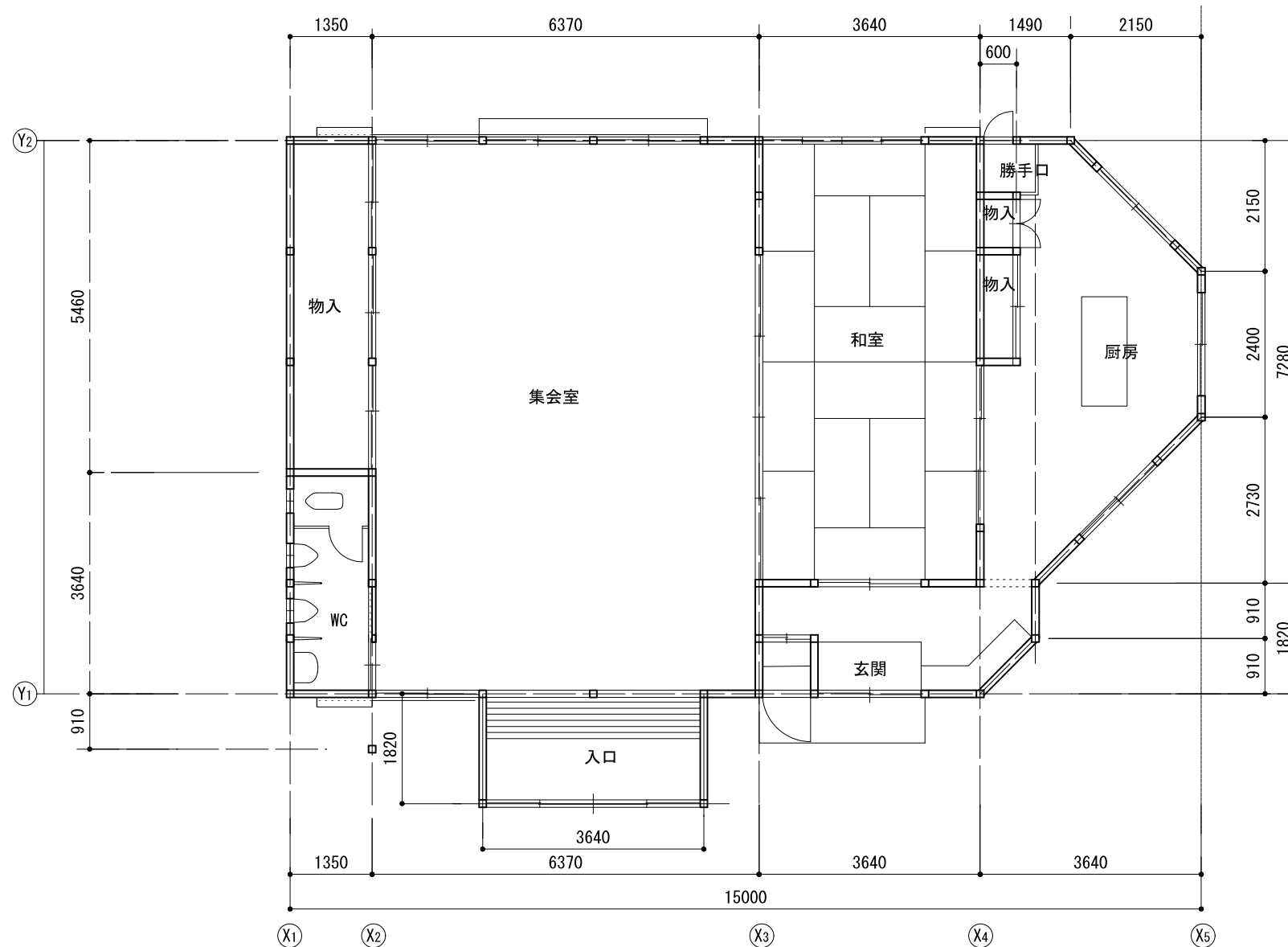
8 造作用単板積層材	・「集成材の日本農林規格」以外の造作用集成材										〔6.5.2〕		
	施工箇所	樹 種		寸 法 (mm)	含水率		見付け材面の品質						
					※15%以下								
	・「集成材の日本農林規格」以外の化粧ばり造作用集成材										〔6.5.2〕		
	施工箇所	化粧薄板の樹種	芯材の樹種	寸 法 (mm)	化粧薄板の厚さ (mm)	含水率		見付け材面の品質					
						※15%以下							
	・「集成材の日本農林規格」以外の化粧ばり構造用集成柱										〔6.5.2〕		
	施工箇所	化粧薄板の樹種	芯材の樹種	寸 法 (mm)	化粧薄板の厚さ (mm)	含水率		見付け材面の品質					
						※15%以下							
	9 CLT(直交集成板)	・「単板積層材の日本農林規格」による造作用単板積層材										〔6.5.2〕	
施工箇所		表面の品質			防虫処理		寸 法 (mm)	備 考					
		・塗装加工 ・天然木加工 ・加工しない (・1等・2等・3等)			・する ・しない								
・「単板積層材の日本農林規格」以外の造作用単板積層材										〔6.5.2〕			
施工箇所		表面の品質			含水率	防虫処理	寸 法 (mm)	備 考					
		・塗装加工 ・天然木加工 ・加工しない (・1等・2等・3等)			※14%以下	・する ・しない							
10 合板等		・「合板の日本農林規格」による普通合板										〔6.5.2〕	
		施工箇所	厚さ (mm)	接着の程度	単板の樹種名	板面の品質	防虫処理	その他の処理					
			※5.5	※1類 ・2類		広葉樹 ・1等 ※2等 針葉樹 ※C-D	・する ・しない ・防炎処理						
		・「合板の日本農林規格」による構造用合板										〔6.5.2〕	
	施工箇所	厚さ (mm)	接着の程度	等級	単板の樹種名	板面の品質	防虫処理	有効断面係数比	強度等級				
	屋根下地	12.0	※特類 ・1類	・1級 ※2級		※C-D ・	・する ・しない						
	・「合板の日本農林規格」による化粧ばり構造用合板										〔6.5.2〕		
	施工箇所	厚さ (mm)	接着の程度	単板の樹種名		防虫処理	備 考						
			・特類 ・1類			・する ・しない							
	20 合成樹脂塗床	・「合板の日本農林規格」による天然木化粧合板										〔6.5.2〕	
施工箇所		厚さ (mm)	接着の程度	化粧板に使用する単板の樹種名	防虫処理	その他の処理							
		※4.2 ・3.2 ・6.0	・1類 ・2類	・なら ・しおじ	・する ・しない	・難燃処理 ・防炎処理 ・しない							
・「合板の日本農林規格」による特殊加工化粧合板										〔6.5.2〕			
施工箇所		厚さ (mm)	接着の程度	表面性能	化粧加工の方法	単板の樹種名	防虫処理	その他の処理					
		※4.0 ・	・1類 ・2類	・F ・FW ・W ・SW			・する ・しない	・難燃処理 ・防炎処理 ・しない					
・パーティクルボード										〔6.5.2〕			
施工箇所		厚さ (mm)	表表面の状態による区分		曲げ強さによる区分		耐水性	難燃性					
		※15			※13タイプ		※P又はM						
21 フローリング張り	・構造用パネル										〔6.5.2〕		
	施工箇所	厚さ (mm)	等 級			備 考							
			・1級 ・2級 ・3級 ・4級										
	・ミディアムデンシティーファイバーボード(MDF)										〔6.5.2〕		
	施工箇所	厚さ (mm)	表表面の状態による区分		曲げ強さによる区分		接着剤	難燃性					
	22 畳敷き	・「繊維じゅうたん										〔6.9.2～3〕[表6.9.1]	
		種 別	バイル形状		帯電性		織り方		色柄等		備 考		
		・A種 ・B種 ・C種	・カットバイル ・ループバイル ・カット、ループ併用		※人体帯電圧 3kv以下		・ウルトンカーペット ・タフ・ルフェースカーペット ・アキスミスターカーペット (標準品)		・無地 ・柄物				
		接合方法 ※ヒートボンド工法 ・ ()											
下敷き材 ※反毛フェルト (JIS L 3204) の第2種2号 呼び厚さ 8mm ・ ()													
特記仕様書 (建築改修工事編) (5)										05			
令和 年 月													
令和7年度 是友集会外壁改修 工事													



				工事名	令和7年度 是友集会所外壁改修工事		NO	06
				図面名	案内図		SCALE	
				CHECKED BY		DRAWN BY	<div>70kado 株式会社 ライト岡田設計</div> <div>一級建築士大臣登録第292355号 岡田 良 嗣</div>	

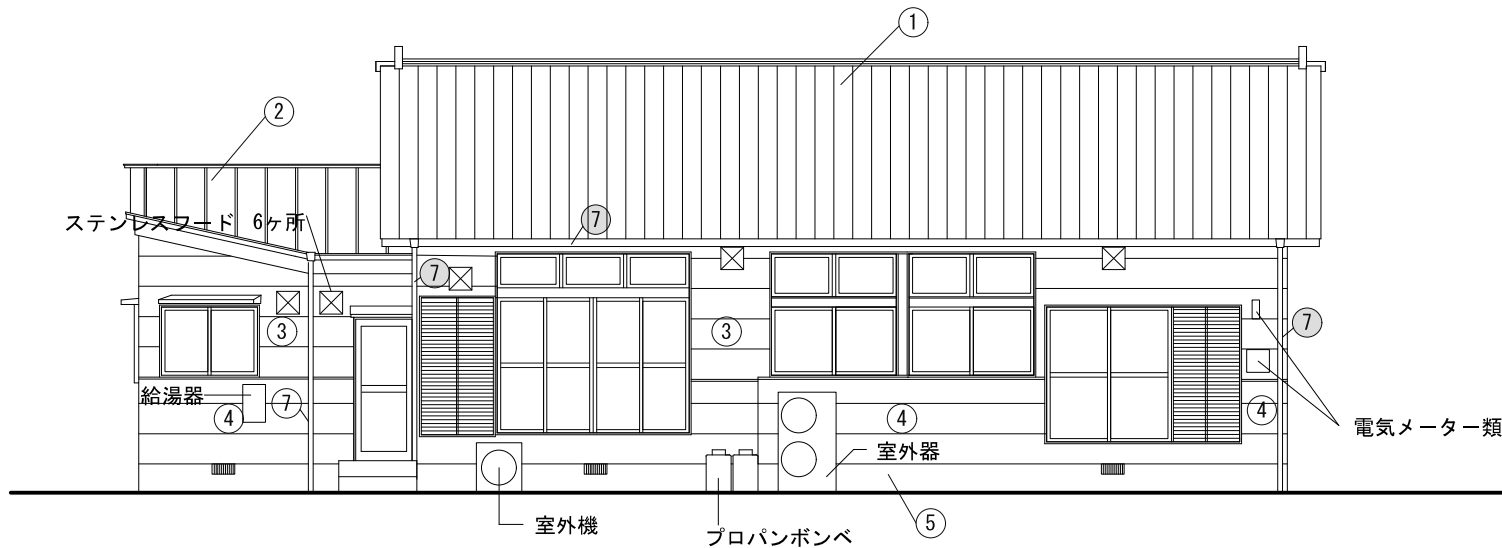


				工事名 令和7年度 是友集会所外壁改修工事		NO 07	
						SCALE 1/100	
				図面名 配置図		TO KADA 株式会社 ライト岡田設計	
CHECKED BY				DRAWN BY		一級建築士大臣登録第292355号 岡田良嗣	

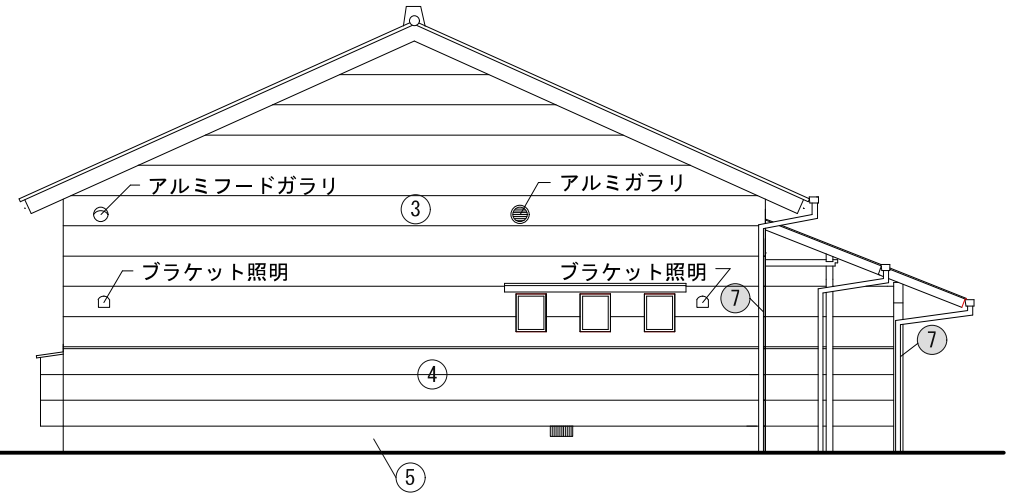


1階平面図 1/100

				工事名 令和7年度 是友集会所外壁改修工事		NO 08
				図面名 平面図		SCALE 1/100
				CHECKED BY	DRAWN BY	
				一級建築士大臣登録第292355号 岡田 良 嗣		



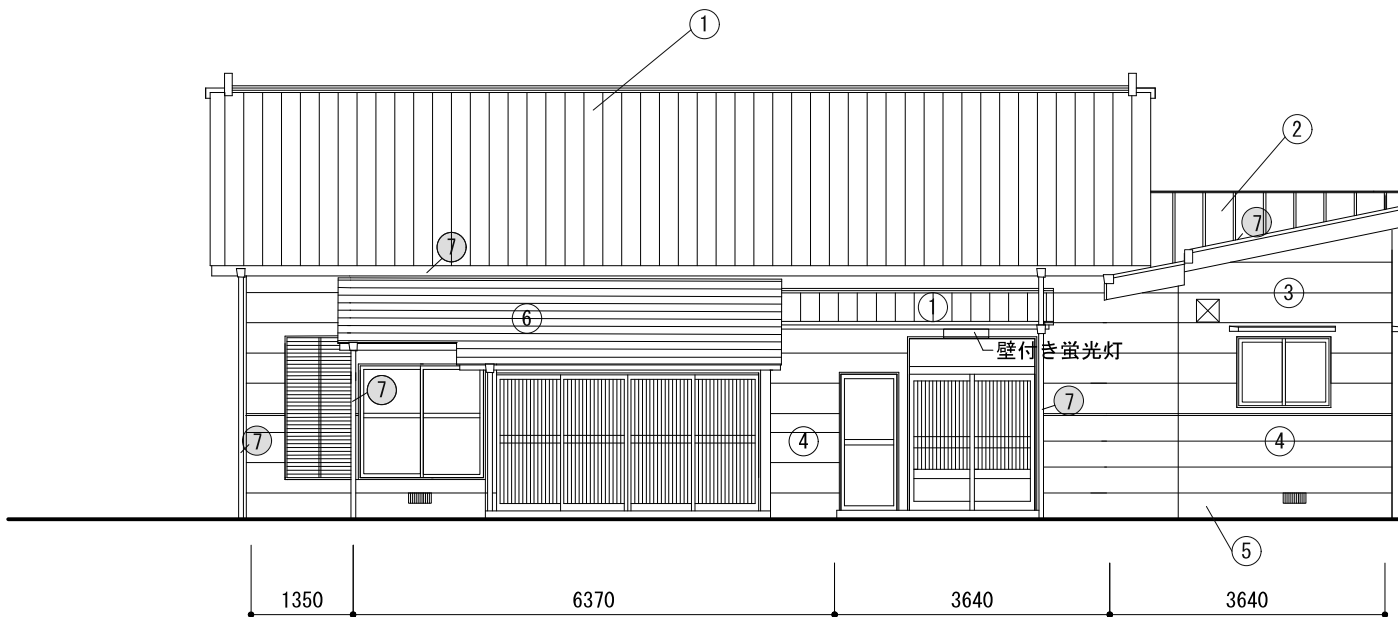
北面 立面図 1/100



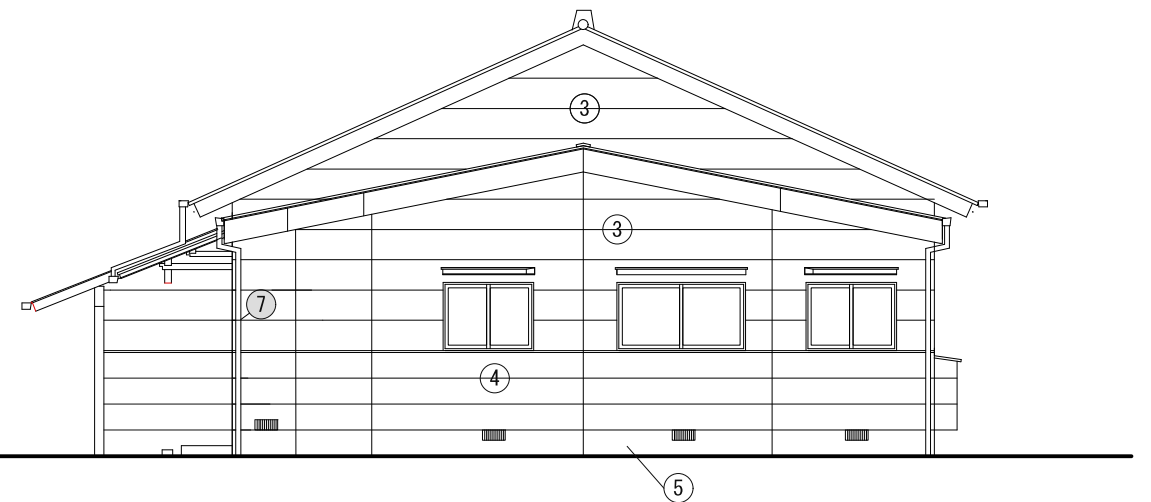
西面 立面図 1/100

既存外部仕上表	
①	日本瓦葺き
②	瓦棒葺き (ヨドガルファン t=0.4)
③	ラスモルタル下地漆喰塗 (鎧塗)
④	ラスモルタル下地漆喰塗 (松燻漆喰塗)
⑤	モルタル刷毛引
⑥	ガルバリウムカラー鋼板横葺き
⑦	カラー塩ビ軒樋、竖樋60φ

特記 既存外壁に設置されている エアコン室外機、プロパンボンベ
給湯機、照明器具、アルミ換気ガラー、電気メーター類は
仮撤去後再取付する。

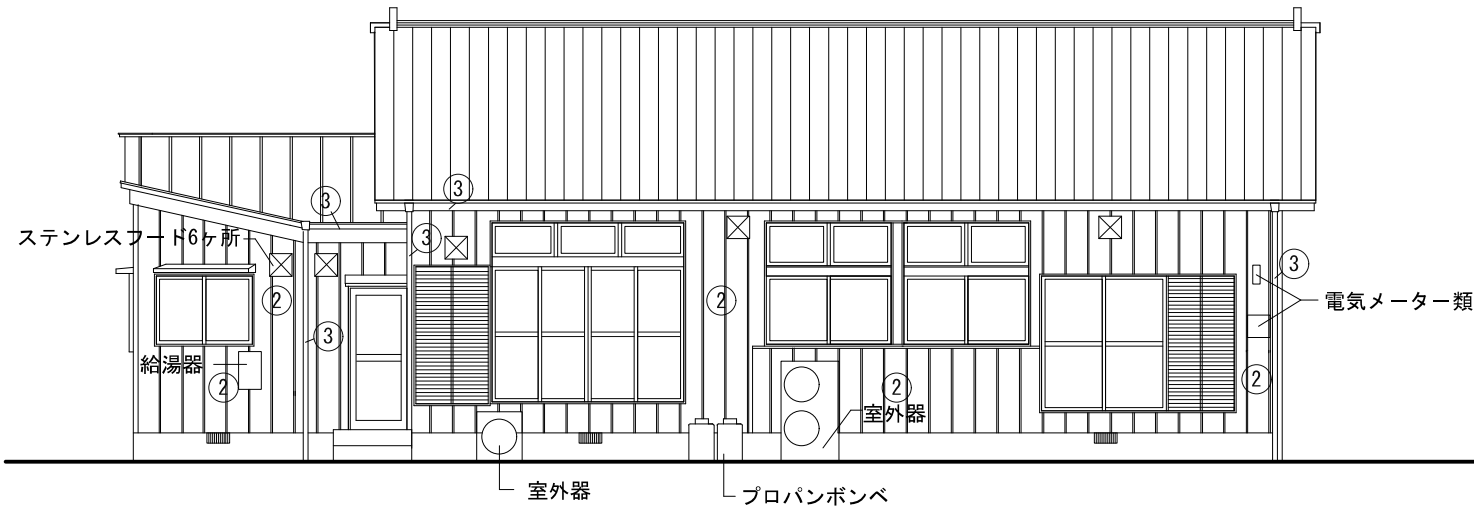


南面 立面図 1/100

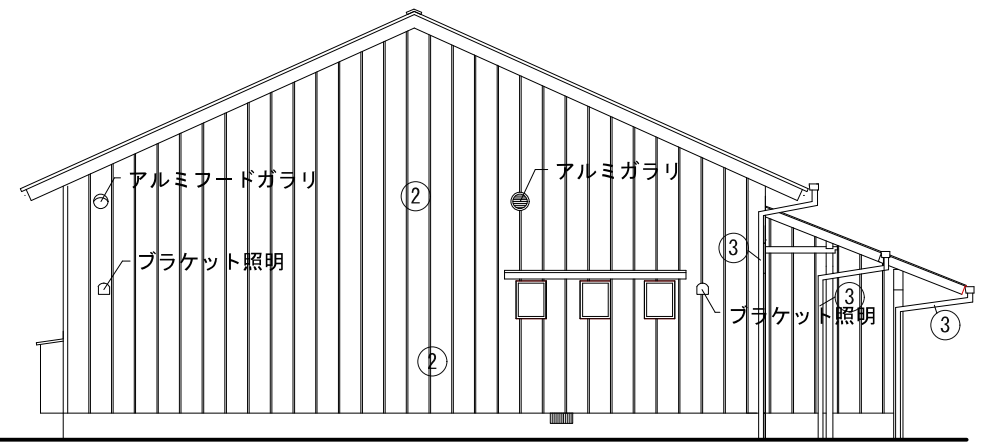


東面 立面図 1/100

撤去部分を示す



北面 立面図 1/100



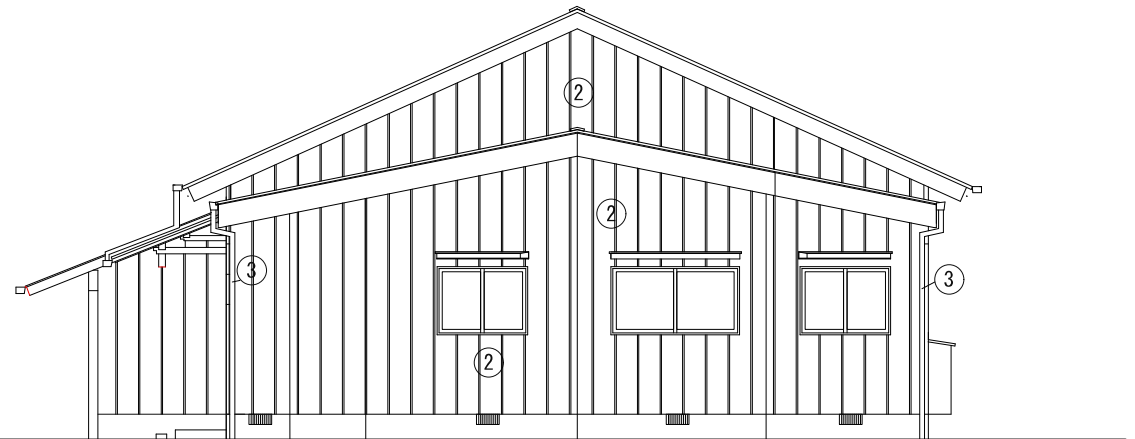
西面 立面図 1/100

改修後外部仕上表		
②	改修後	既存漆喰壁の上横胴縁18×45@455下地 透湿防水シート 断熱材裏打ち ガルバリウム鋼板 t =0.35ポリエステル樹脂塗装鋼板縦張 (アイジーSP ガルボウ) 同等品
③	改修後	住宅用 カラー塩ビ軒樋、縦樋60φ新設 (パナソニックアイアン丸120同等品)


特記 既存外壁に設置されている エアコン室外機、プロパンボンベ
給湯機、照明器具、アルミ換気ガラリ、電気メーター類は
仮撤去後再取付する。

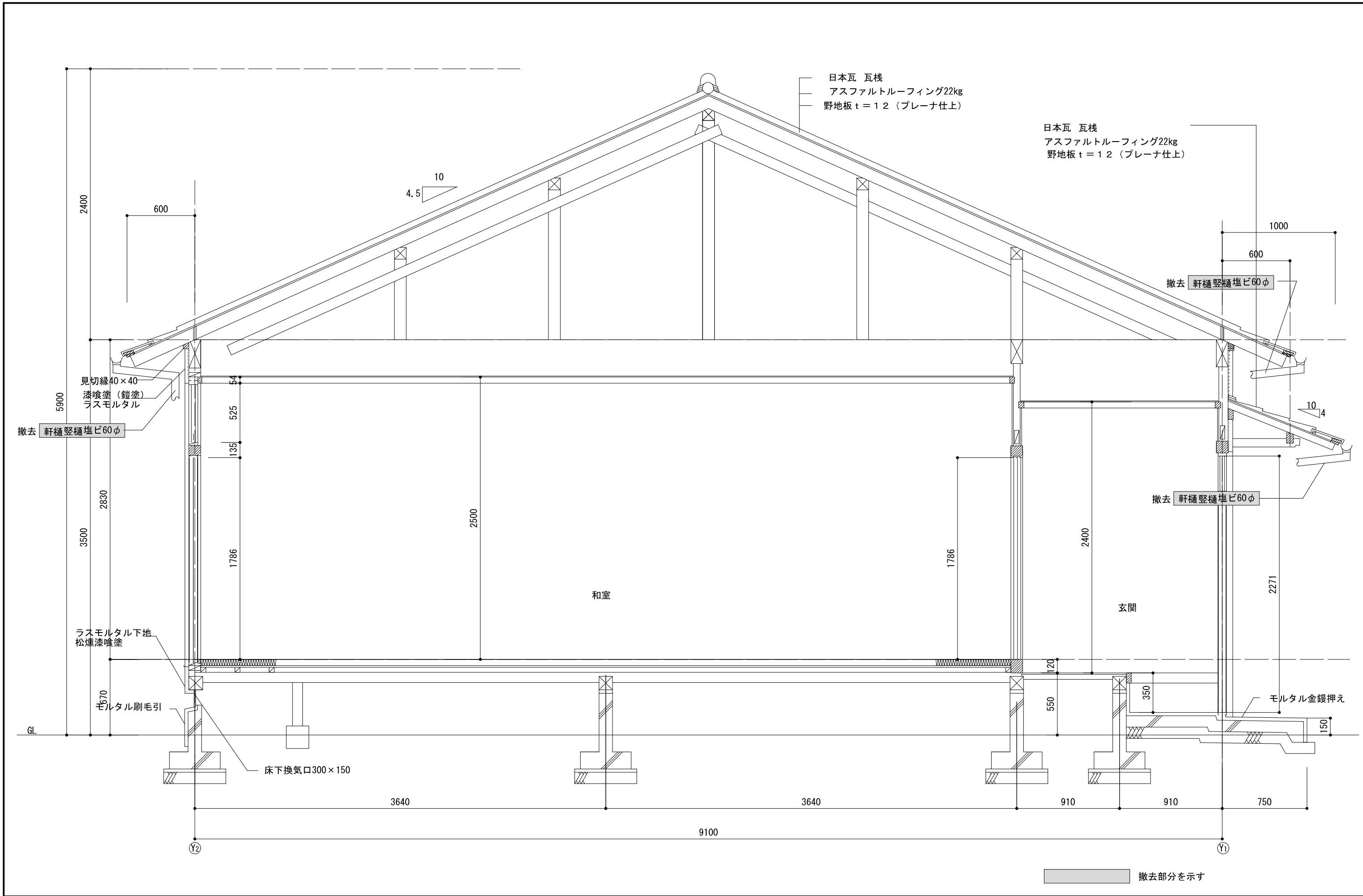


南面 立面図 1/100

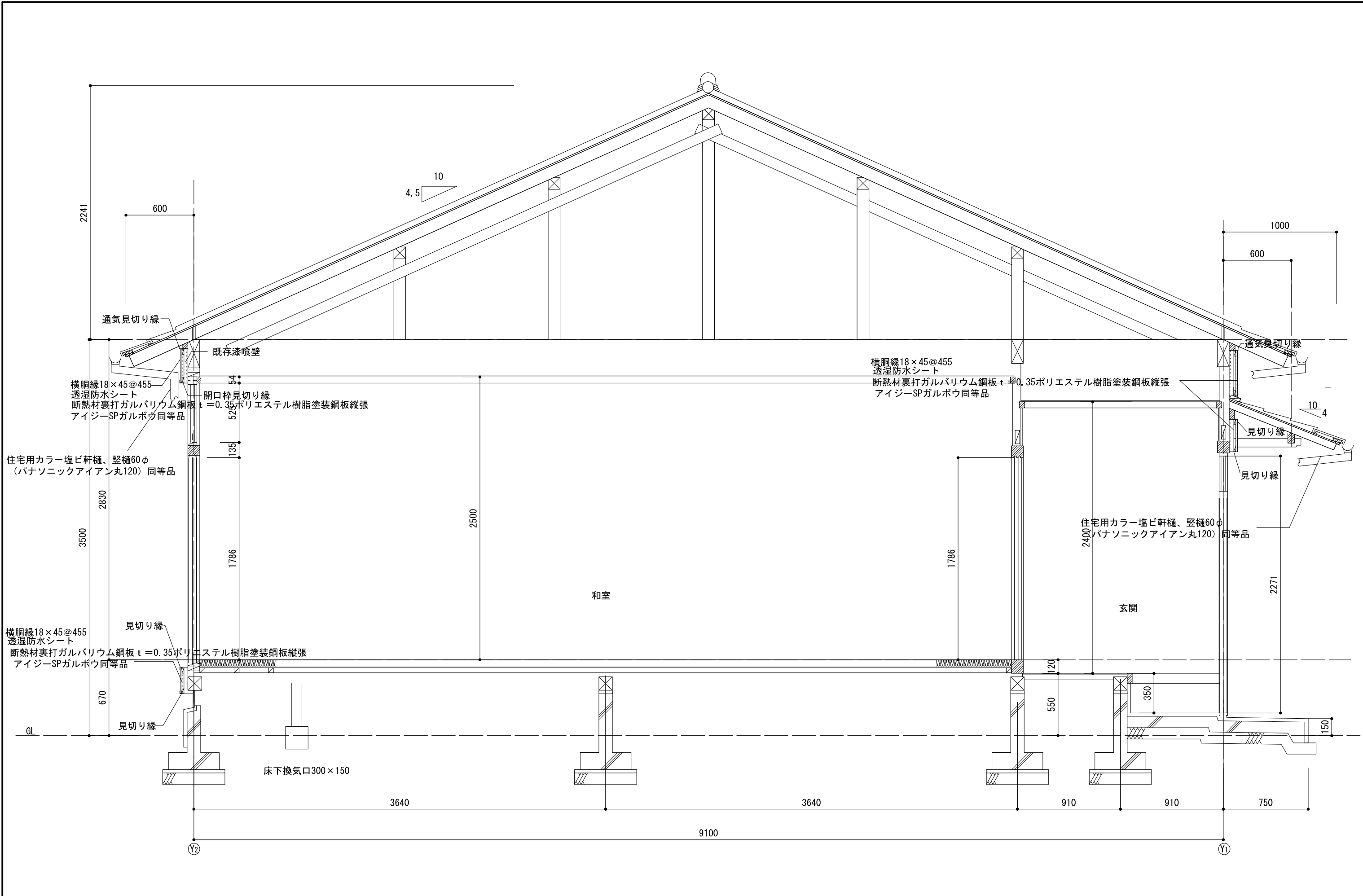


東面 立面図 1/100

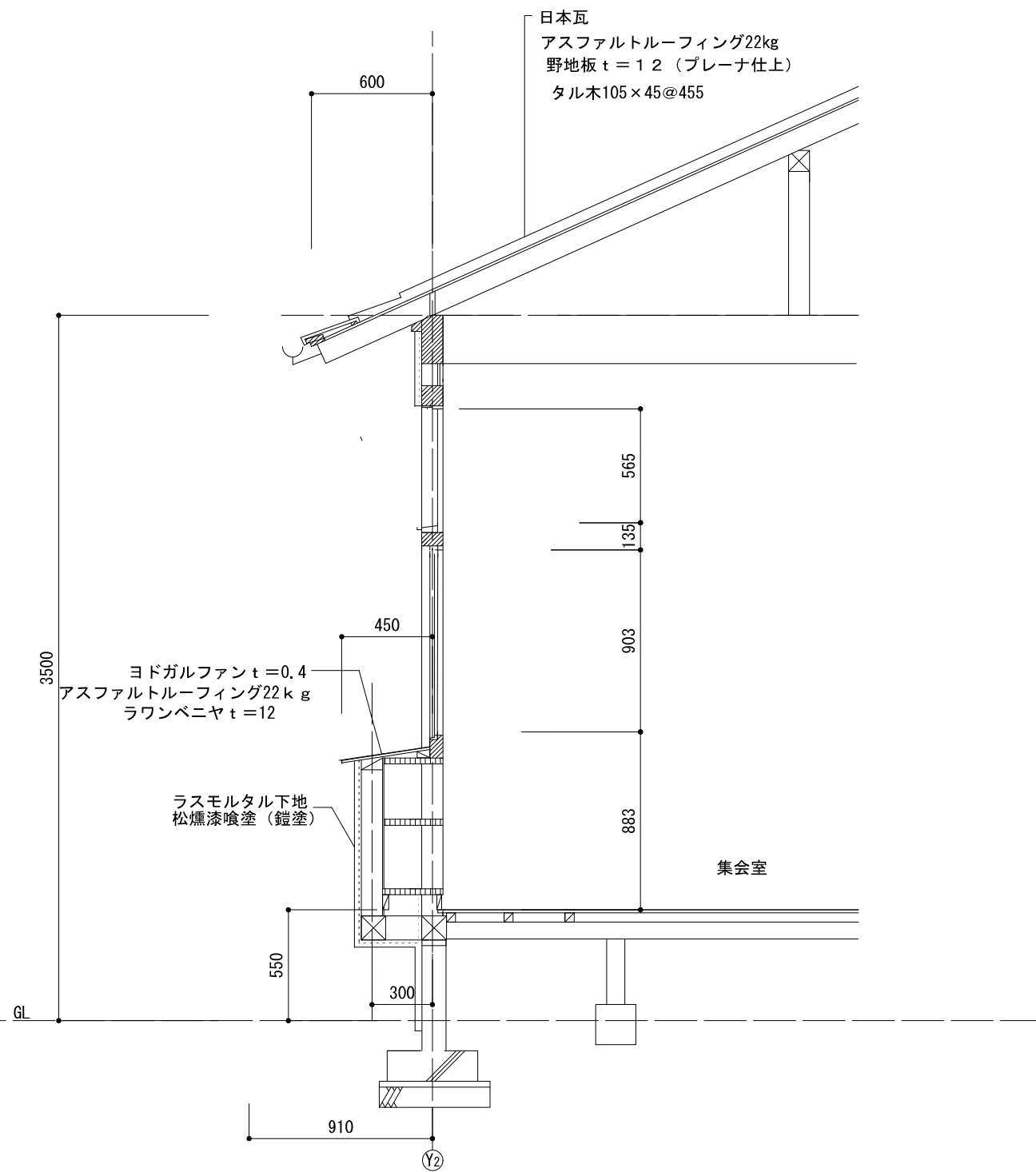
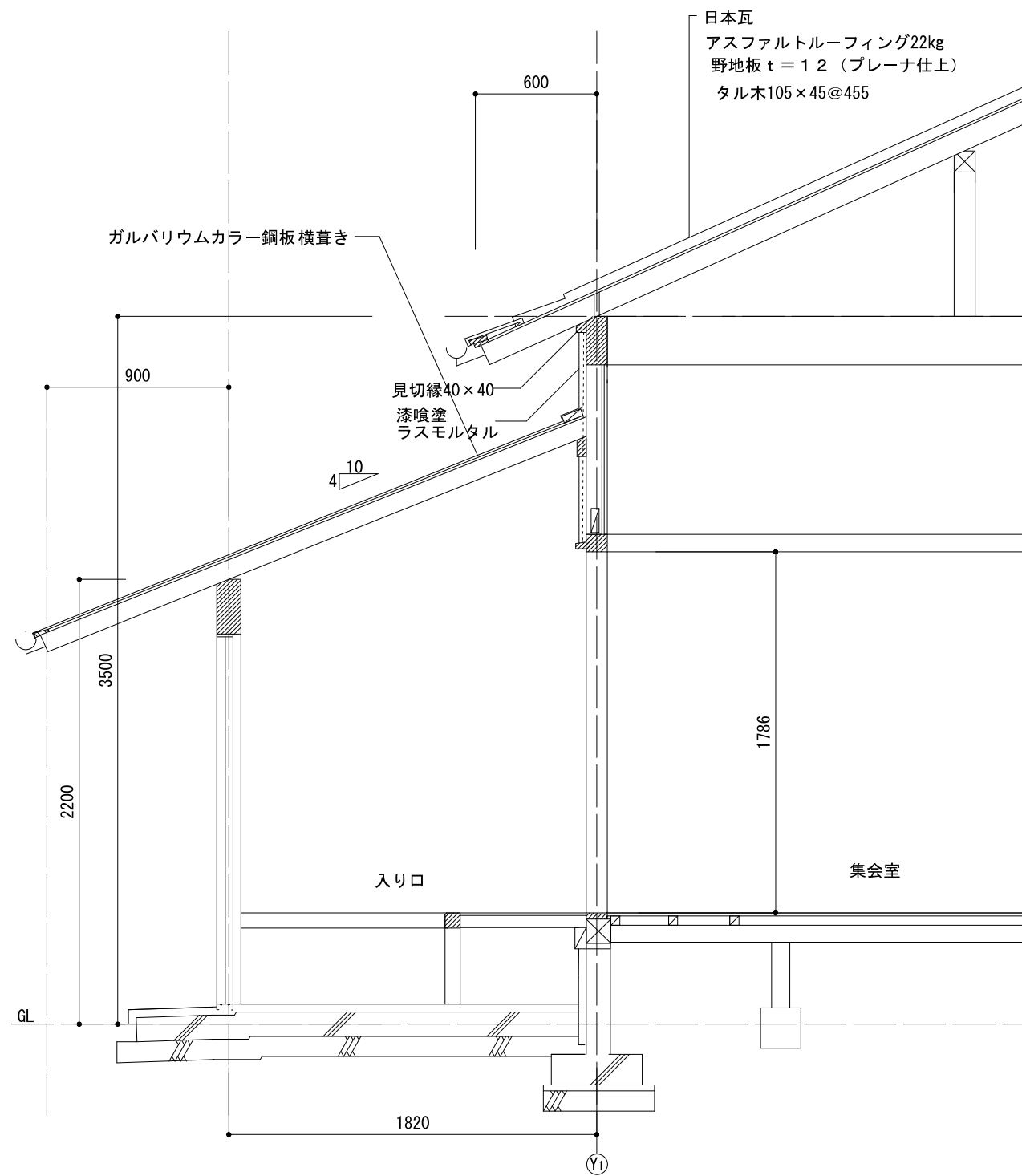
						工事名		令和7年度 是友集会所外壁改修工事		NO 10	
										SCALE 1/100	
						図面名		改修後立面図			
						CHECKED BY			DRAWN BY		
									一級建築士大臣登録第292355号		岡田良嗣



				NO 11	
				SCALE 1/30	
				TOYODA 株式会社 ライト岡田設計	
				一級建築士大臣登録第292355号 岡田 良 嗣	
工事名		令和7年度 是友集会所外壁改修工事			
図面名		既存矩計図			
CHECKED BY		DRAWN BY			

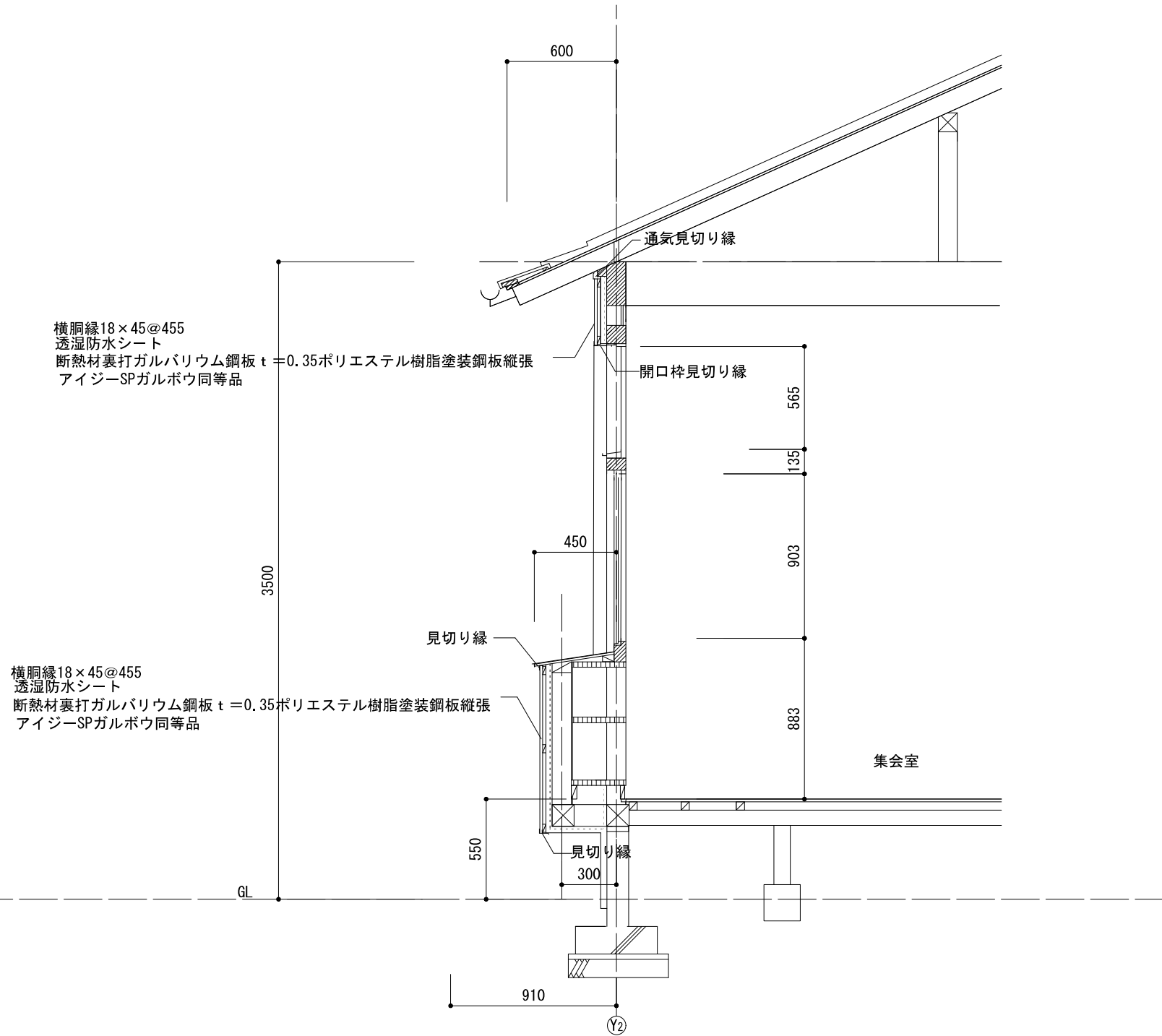
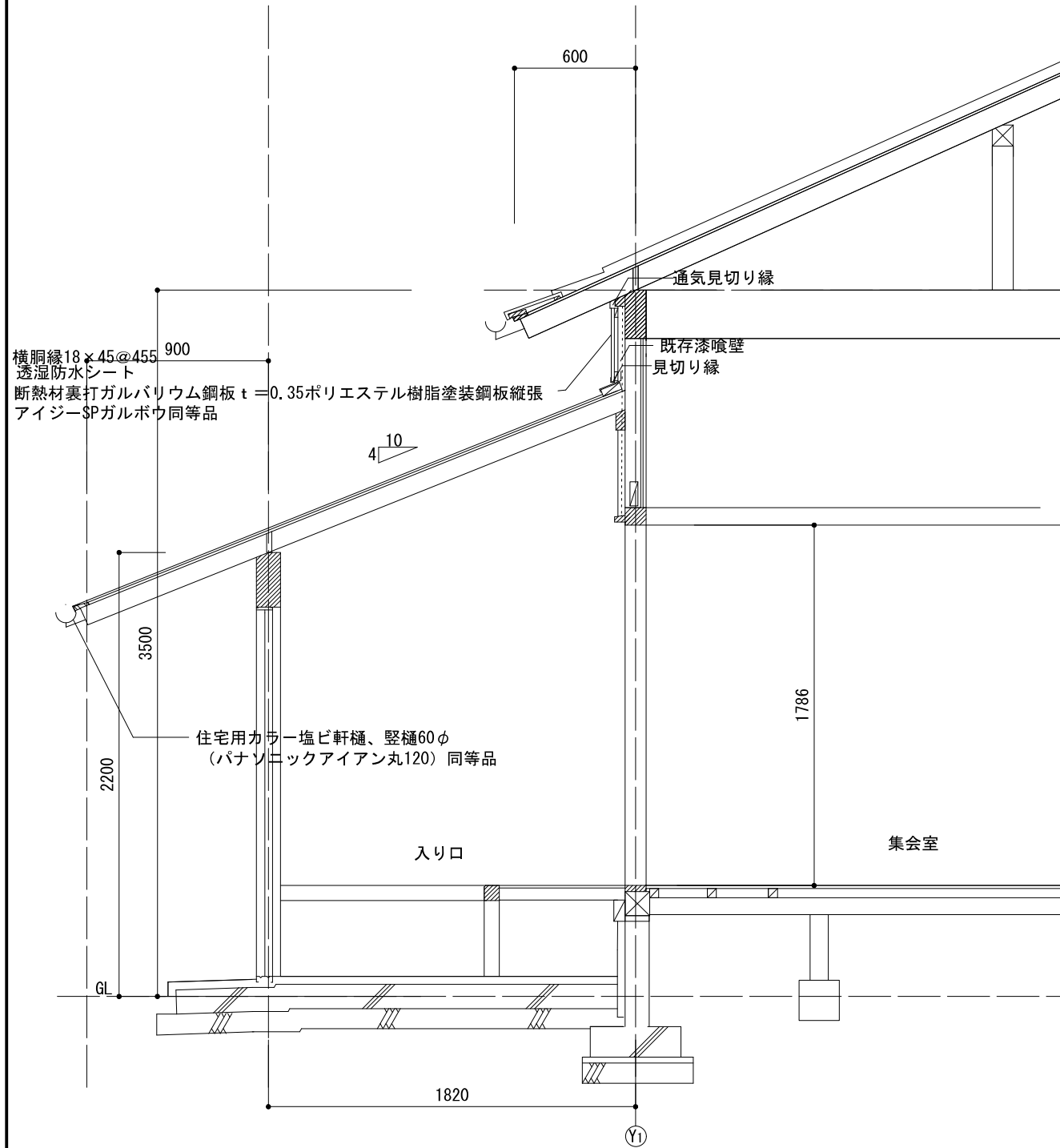


				工事名 令和7年度 是友集会所外壁改修工事		NO 12	
						SCALE 1/30	
				図面名 改修後矩計図		<div>TOkoda 株式会社 ライト岡田設計</div> <div>一級建築士大臣登録第292355号 岡田 良 嗣</div>	
				CHECKED BY		DRAWN BY	

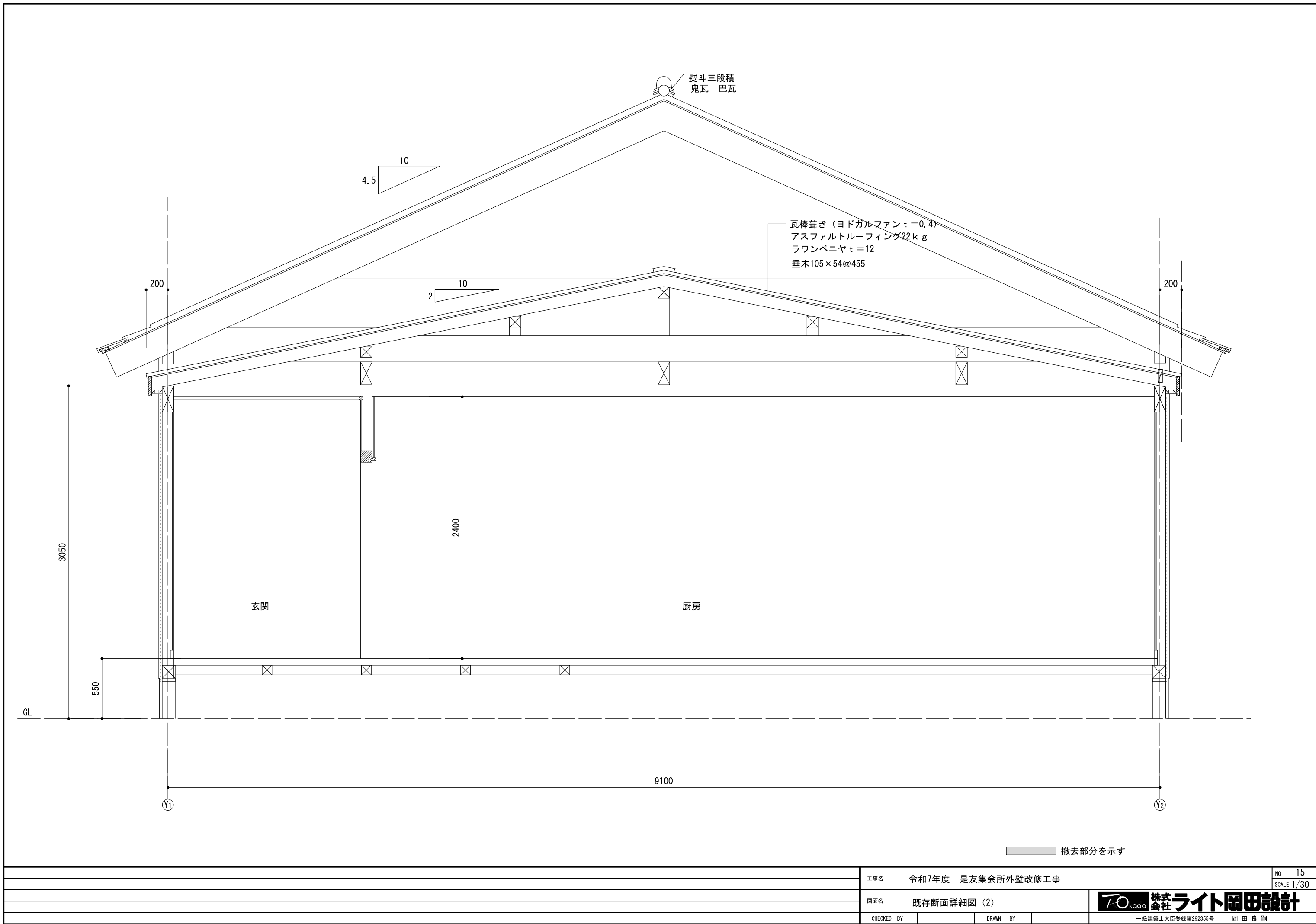


撤去部分を示す

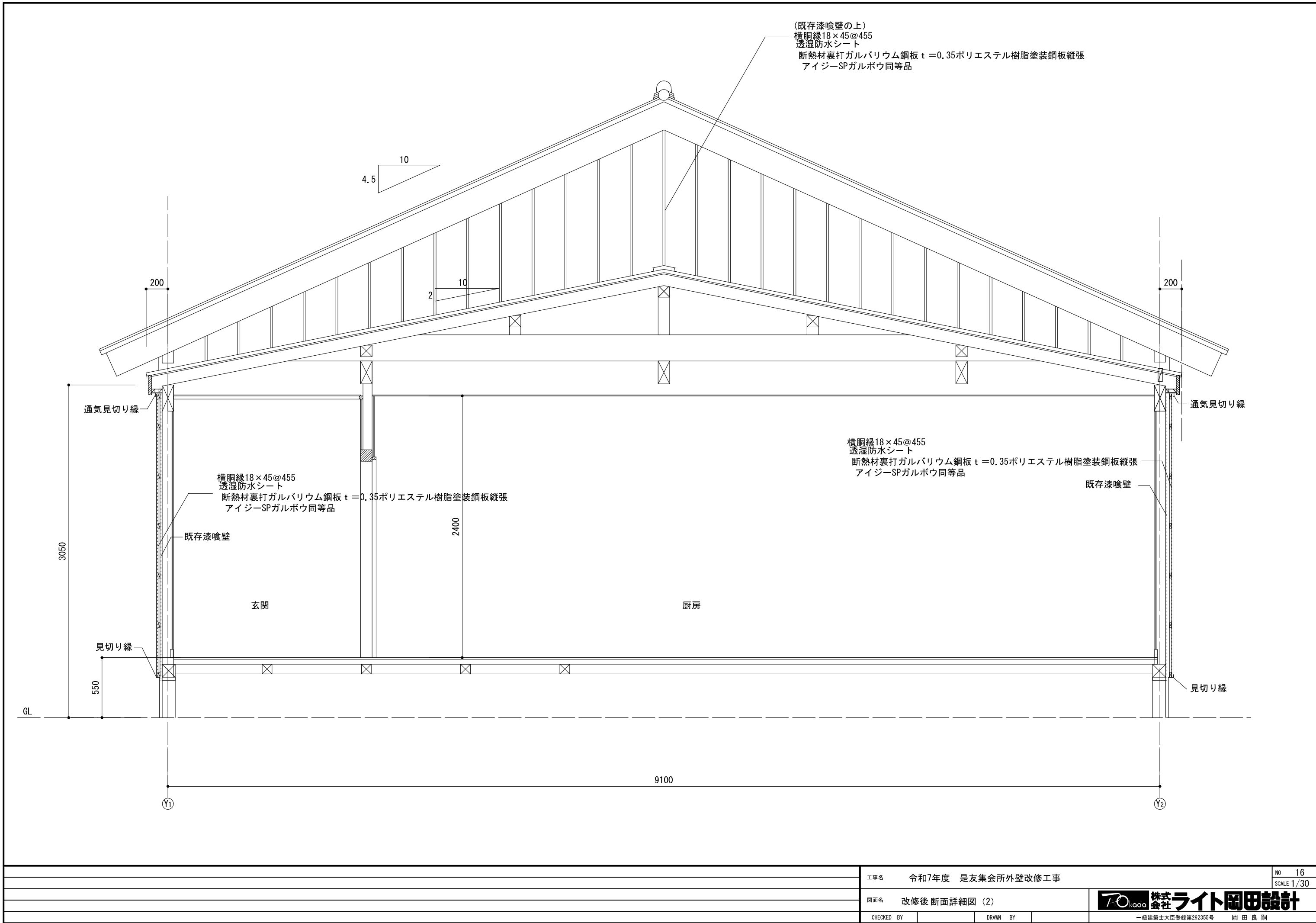
				工事名		令和7年度 是友集会所改外壁修工事		NO 13	
								SCALE 1/30	
				図面名		既存断面詳細図 (1)		TPOkoda 株式会社 ライト岡田設計	
				CHECKED BY			DRAWN BY		一級建築士大臣登録第292355号 岡田 良 嗣



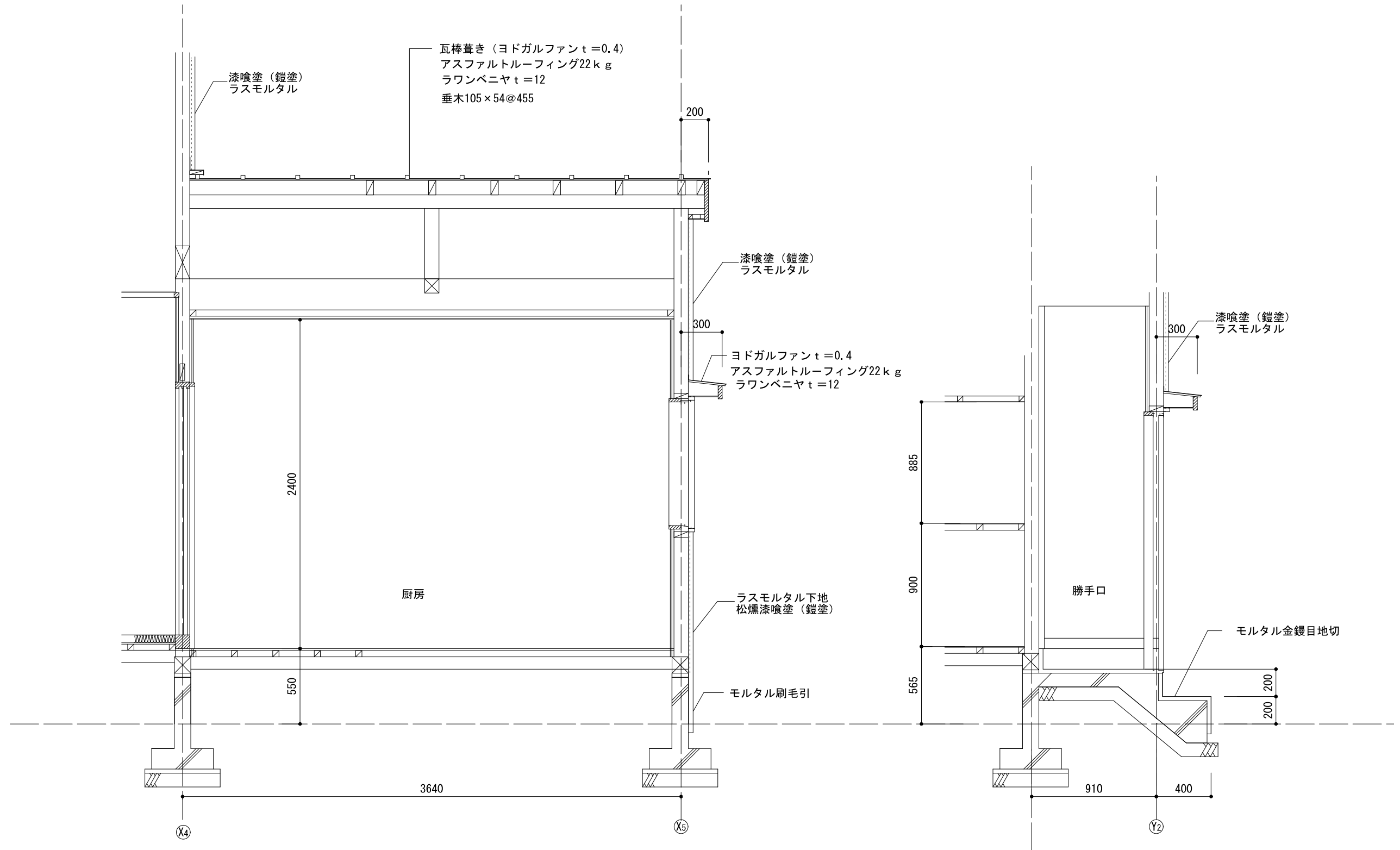
				NO 14	
				SCALE 1/30	
				改修後 断面詳細図 (1)	
CHECKED BY		DRAWN BY		一級建築士大臣登録第292355号 岡田 良 嗣	

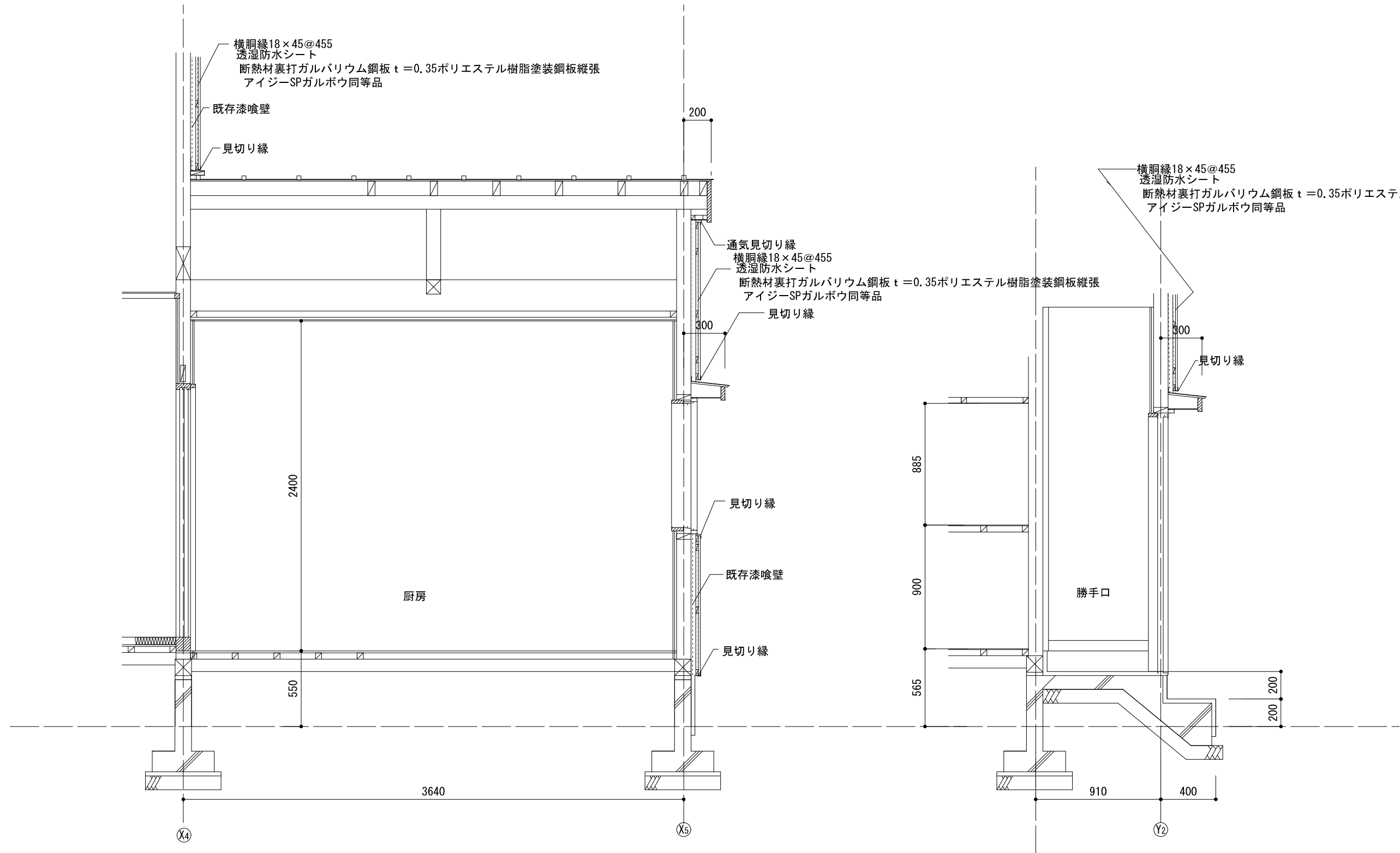


				工事名 令和7年度 是友集会所外壁改修工事		NO 15
				図面名 既存断面詳細図 (2)		SCALE 1/30
CHECKED BY				DRAWN BY		一級建築士大臣登録第292355号 岡田 良 嗣
						株式会社 ライト岡田設計

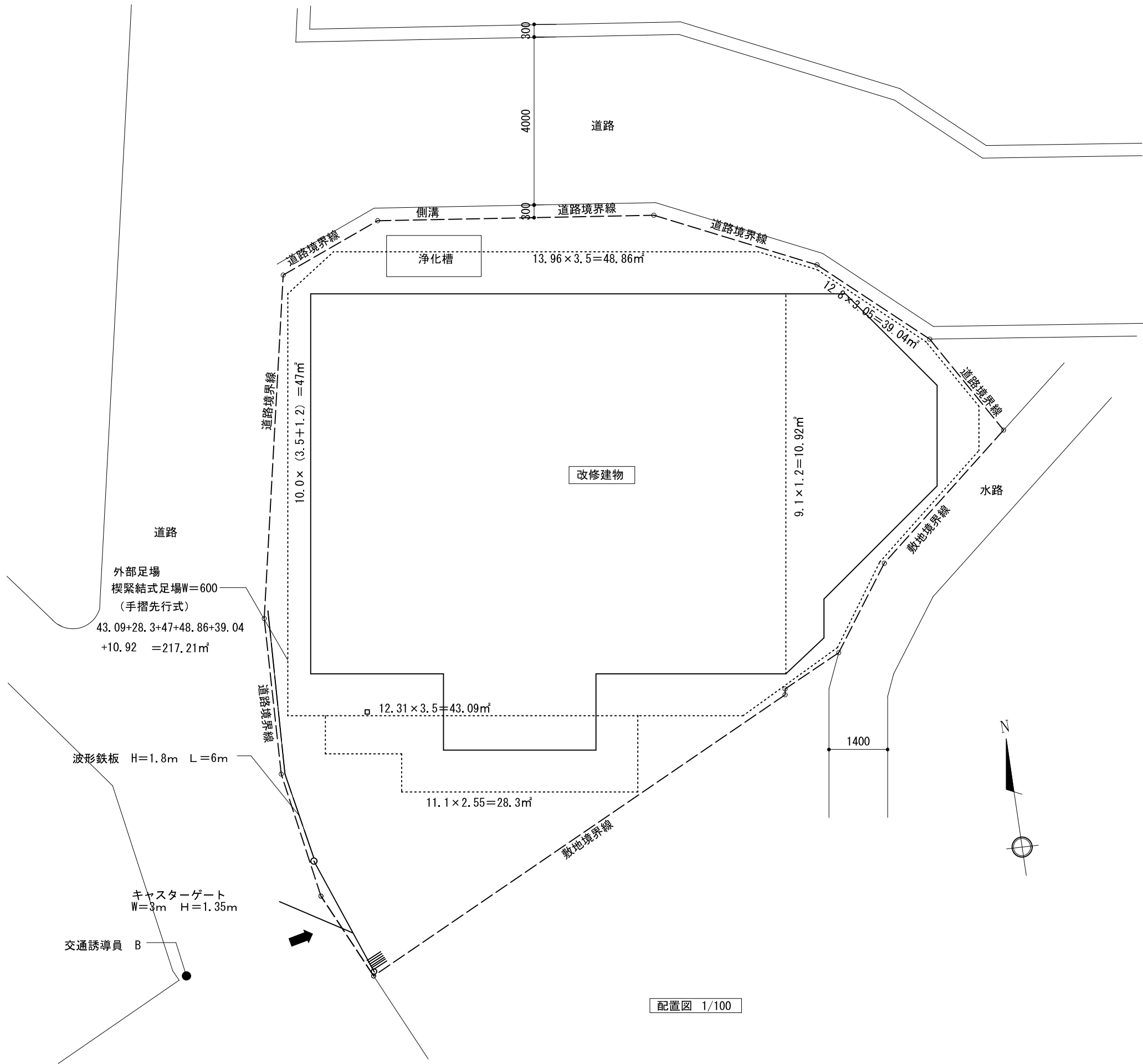


				工事名		令和7年度 是友集会所外壁改修工事		NO 16	
								SCALE 1/30	
				図面名		改修後 断面詳細図 (2)		POkoda 株式会社 ライト岡田設計	
				CHECKED BY			DRAWN BY		一級建築士大臣登録第292355号 岡田 良 嗣





				工事名 令和7年度 是友集会所外壁改修工事		NO 18
				図面名 改修後 断面詳細図 (3)		SCALE 1/30
				CHECKED BY	DRAWN BY	
				株式会社 ライト岡田設計		
				一級建築士大臣登録第292355号 岡田 良 嗣		



配置図 1/100

				工事名 令和7年度 是友集会所外壁改修工事		NO 19
				図面名 仮設計画図		SCALE 1/100
				CHECKED BY		
				DRAWN BY		
				一級建築士大臣登録第292355号 岡田 良 嗣		