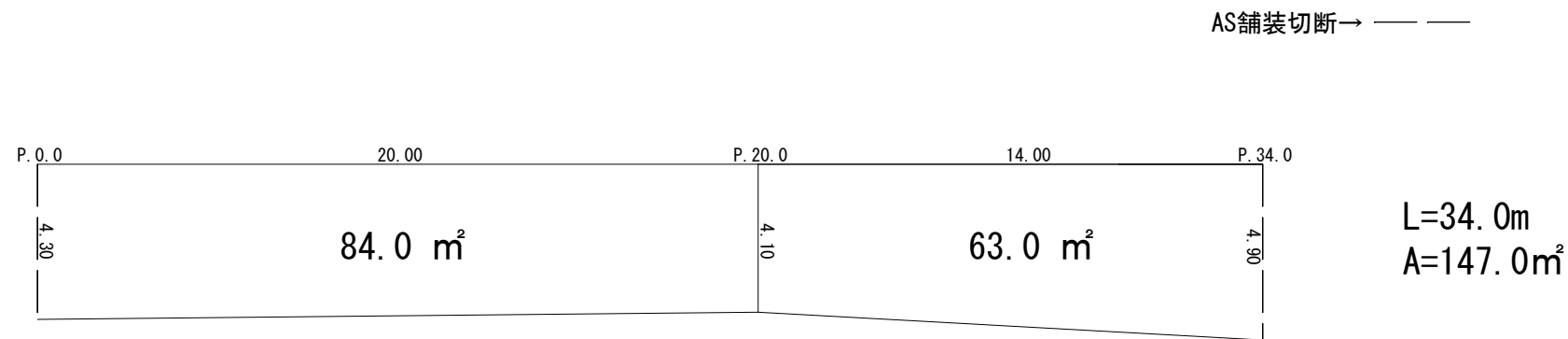
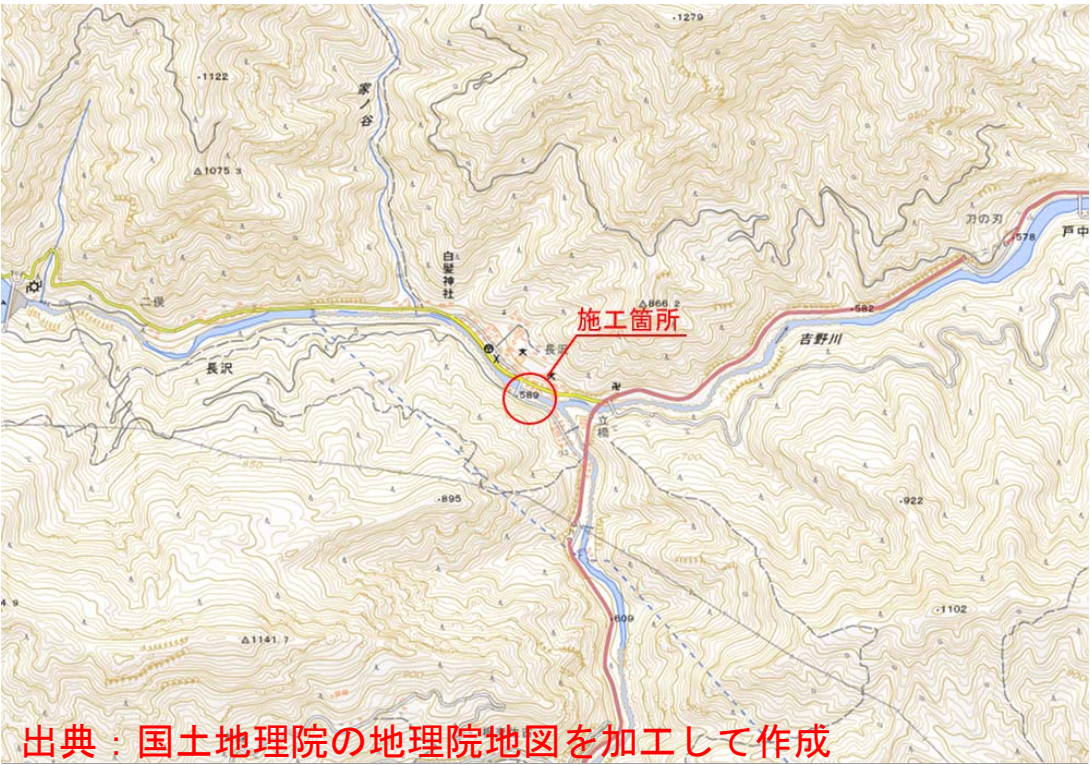


展開図



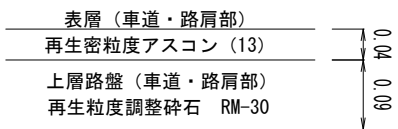
位置図



標準断面図



舗装詳細図



数量表

|        |                               |                     |
|--------|-------------------------------|---------------------|
| AS舗装切断 | 4.30+4.90=9.2m                | → 9m                |
| AS舗装破碎 | 147.0m <sup>2</sup>           | → 147m <sup>2</sup> |
| 殻運搬処分  | 147.0×0.04=5.9m <sup>3</sup>  | → 6m <sup>3</sup>   |
| 掘削     | 147.0×0.09=13.2m <sup>3</sup> | → 13m <sup>3</sup>  |
| 路盤工    | 147.0m <sup>2</sup>           | → 147m <sup>2</sup> |
| 表層工    | 147.0m <sup>2</sup>           | → 147m <sup>2</sup> |
| 区画線工   | 34.0×2=68.0m                  | → 68m               |

|      |                        |      |       |
|------|------------------------|------|-------|
| 工事番号 | 7道工第13号                | 施工年度 | 令和7年度 |
| 工事名  | 令和7年度 町道長沢中央線舗装改良工事    |      |       |
| 名称   | 展開図・位置図<br>標準断面図・舗装詳細図 |      |       |
| 施行地  | 高知県吾川郡いの町長沢            |      |       |